

# KH-A-NL クイックチェンジ スタブタッパー

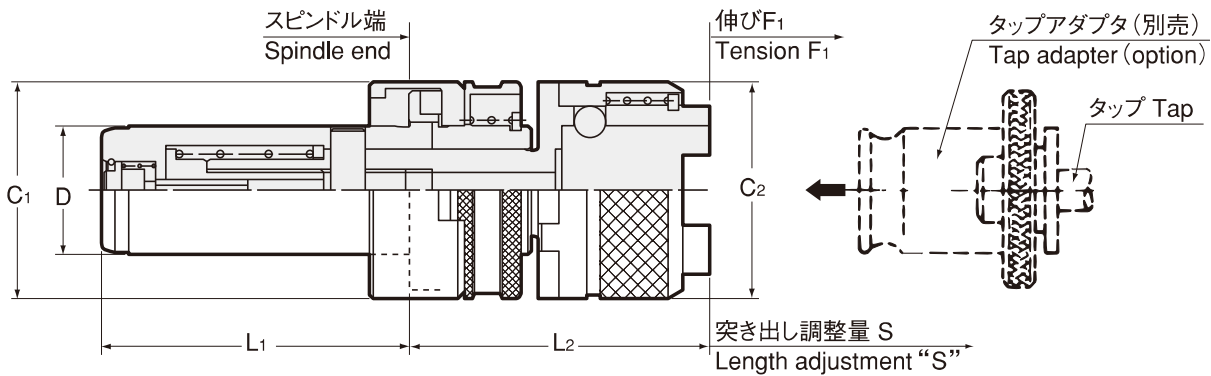
## Quick Change Stub Tapper

### 用途 Applications

- スタブホルダ KH-A 型のスピンドルに装着可能。
- 機械の送り機構に関わりなく使用可能。但しピッチ送り以外の機械では伸び勝手にご使用ください。その場合、スタブタッパーの突き出し調整量は 1/2 以内にしてください。
- Designed for use on KH-A spindle.
- Spindle Feed: All kinds of feed styles. For spindle feed other than pitch feed, use KH-A-NL in a condition where the tension feature always works a little. In this case, the length adjustment should be retained less than half.

### 特長 Feature

- 突出し長さが短く、安定したタップ加工。
- 突出し長さの調整可能。
- 軸方向伸び機構付。
- タップアダプタのクイックチェンジが可能。
- Small projection length. Stable tapping.
- Projection length is adjustable
- Length compensation.
- Quick change



**!** タップサイズの数値は、J 型 (旧 JIS) 規格に基づきます。  
Tap sizes are based on old JIS standard.

商品コード Code	型式 Model	タップサイズ Tap Size	アダプタサイズ Adapter size	D	C1	C2	L1	L2	S Max	F1	kg
2940 00014006	KH 14A-NL006	M3 ~ M8 (M10) U1/4 ~ U5/16 (U3/8)	0	14	24.3	23	35	50+S	6	6 - S	0.13
2940 00016008	KH 16A-NL008		0	16	29	23	40	47+S	8	8 - S	0.18
2940 00019110	KH 19A-NL110		1	19	32	32	45	45+S	10	10 - S	0.25
2940 00020110	KH 20A-NL110		1	20	32	32	45	45+S	10	10 - S	0.26
2940 00022110	KH 22A-NL110		1	22	35	32	55	45+S	10	10 - S	0.33
2940 00024110	KH 24A-NL110		1	24	37	32	55	45+S	10	10 - S	0.37
2940 00025115	KH 25A-NL115	Pipe(PT,PS,PF)1/8 ~ 1/4	1	25	41	32	60	45+S	15	15 - S	0.42
2940 00026115	KH 26A-NL115		1	26	41	32	60	45+S	15	15 - S	0.44
2940 00028215	KH 28A-NL215		2	28	44	50	65	60+S	15	15 - S	0.74
2940 00030215	KH 30A-NL215		2	30	44	50	65	60+S	15	15 - S	0.79
2940 00032220	KH 32A-NL220		2	32	48	50	80	60+S	20	20 - S	0.95
2940 00035220	KH 35A-NL220		2	35	52	50	80	60+S	20	20 - S	
2940 00036220	KH 36A-NL220		2	36	52	50	80	60+S	20	20 - S	1.12
2940 00048320	KH 48A-NL320	M16 ~ M38	3	48	70	72	100	90+S	20	20 - S	2.82

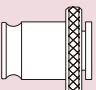
### ご注文例 Ordering Example

#### KH-14A-NL 0 06

アダプタサイズ Adapter size | 長さ調整量 (S Max) Length compensation (S Max)

- ・ ( ) のタップサイズは、軽切削用です。
- ・ タップアダプタは別途ご注文ください。
- ・ ツールレイアウトの際には L2 寸法微調整のため 1mm の余裕を持たせてください。

- ・ Tap sizes in brackets are for light tapping only.
- ・ Tap adapter is sold separately.
- ・ We recommend you to have 1mm leeway in your tool layout, as L2 dimension is dispersed.



タップアダプタ  
Tap adapter

P.450

スピンドル  
寸法詳細

Dimension  
for spindle

P.435

クイックチェンジタッピングチャック Quick Change Tapping Chuck

海外での補充品調達

世界30ヶ国以上へ輸出されているので、殆どどの国で補充品調達ができます。  
海外でタッピングチャックを使用される場合、一番心配なのは、補充品調達といわれていますが、**BILZ/NT** 製品をお求め頂ければ、この問題は解決されます。

Overseas procurement

**BILZ/NT** tapping chucks are available worldwide in over 30 countries. This high availability solves concern for difficulty of oversea procurement.

多品種・多サイズ

Many sizes and types

- 全品目がタップアダプタのクイックチェンジ機能付。
- ユニークなラジアルフロート機能タイプ。
- 軸方向補正機能タイプ。
- 特に短いタイプ。  
等…多品種、多サイズを取揃えています。
- All chucks come with tap adapter quick-change function.
- Unique radial float function
- Length compensation type
- particularly short type  
etc. wide variety of types and sizes available.

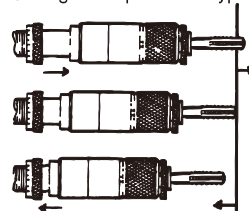
●クイックチェンジ機能 (WF)

●Quick Change (WF)



●軸方向補正機能 (L)

●Length compensation type (L)



●ラジアルフロート機能 (P)

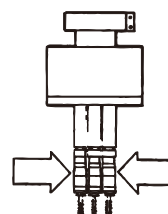
●Radial float function (P)



細身設計

Slim design

チャック外径を細く設計してありますので、多軸機で軸間ピッチの狭い加工に最適です。  
Small outer diameter of the chuck body is ideal for multispindle machine with narrow spindle pitch.



豊富なタップアダプタの種類

Wide variety of tap adapters available

- 標準タイプ
- 安全トルク装置付タイプ
- 長さ調整タイプ
- ロングタイプ
- 拡大タイプ  
等…他に例のない豊富な種類を取揃えていますので、あらゆる加工ニーズにお応えできます。
- Basic model
- Safety torque clutch function
- Length compensation type
- Long type
- Enlarged type  
etc. wide variety of models and sizes available.

サイズ別分類

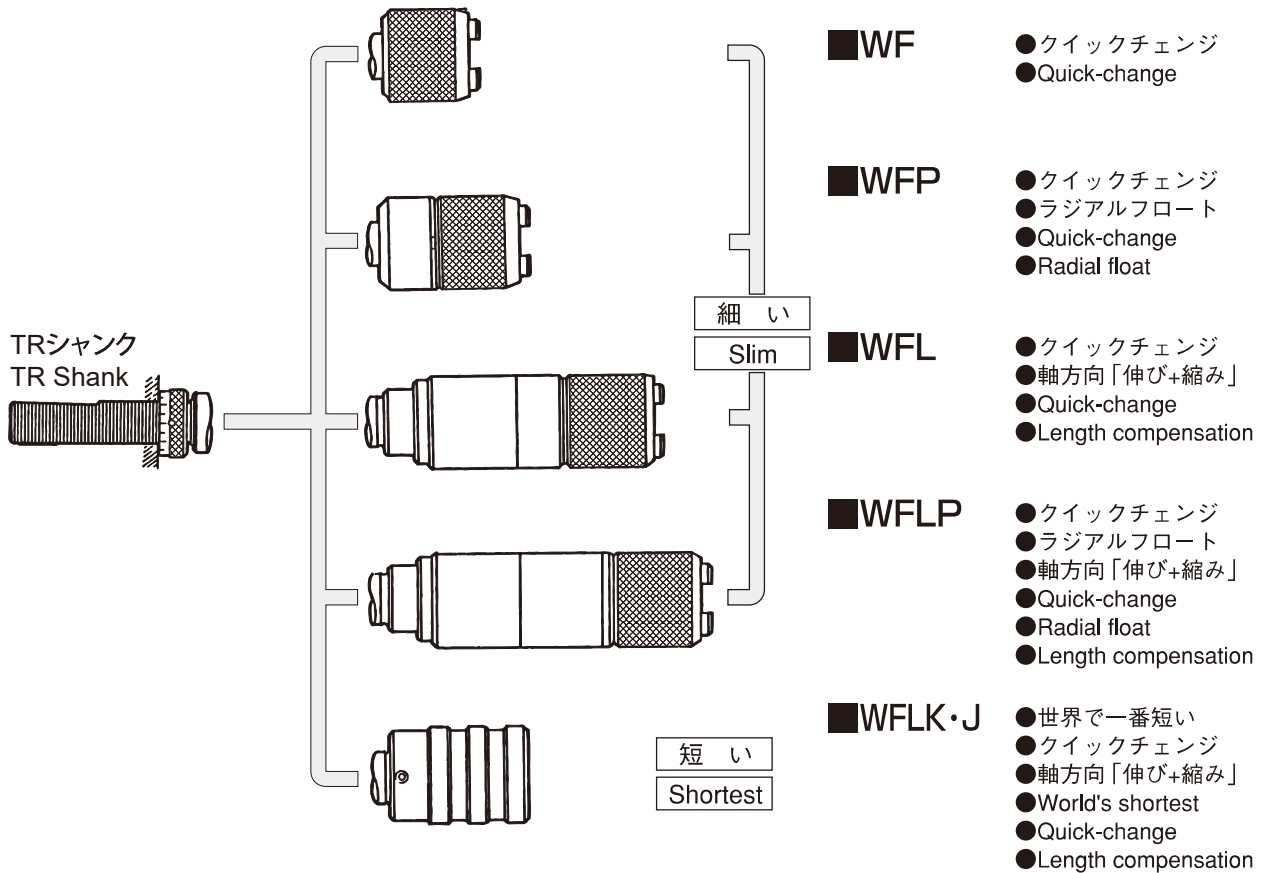
Classification by size

Model	Size	タッピング能力 Tapping Capacity			
		Shank TR Shank	Metric Tap	Inch Tap	Pipe Tap
<b>WF,WFP,WFL,WFLP,WFLK・J</b>	0	TR 16×1.5	M3~M8 (M10)	U 1/4~U 5/16 (U 3/8)	—
<b>WFL,WFLP</b>	32	TR 20×2	M3~M12 (M15)	U 1/4~U 7/16 (U 9/16)	P 1/8~P 1/4
<b>WF,WFP,WFL,WFLP,WFLK・J</b>	1				
<b>WFP,WFL,WFLP</b>	40	TR 28×2	M6~M18	U 1/4~U 3/4	—
<b>WF,WFP,WFL,WFLP,WFLK・J</b>	2		M8~M22	U 3/8~U 7/8	P 1/8~P 1/2
<b>WF,WFP,WFL,WFLP,WFLK・J</b>	3	TR 36×2	M16~M38	U 5/8~U 1 3/8	P 1/4~P 1 1/8
<b>WFLK</b>	4	TR 36×2 TR 48×2	M22~M48	U 7/8~U 1 3/4	P 3/4~P 1 1/2

※WFLKには、上記以外のシャンクサイズがあります。又、BTシャンクもあります。  
 ※タッピング能力の数値は、旧JIS規格に基づきます。  
 ※Shank sizes not listed above are available for WFLK. BT shank is also available.  
 ※Tap sizes is based on JIS (old) standard.

仕様別分類

Classification by specifications



# WF クイックチェンジ タッピングチャック

## Quick Change Tapping Chuck

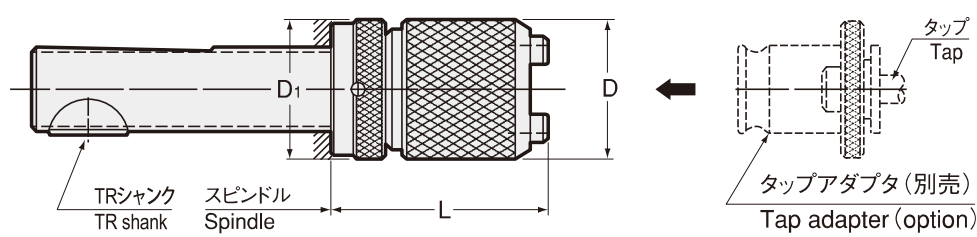
Boost Master  
旋盤用 ツーリング Lathe Tooling  
BT  
WBT  
HSK-A/E/C  
UTS  
HSK-T  
C (Polygon)  
SPEEDIO  
ST  
アクセサリ Accessories  
専用機用 ツーリング Specialized Machine Tooling  
ツール プリセッタ Tool Presetter  
ブッシュメンタリ Bush Chamfering

サブホルダ Sub Holder  
タッピングチャック Tapping Chuck  
アダプタ Tap Adapter  
ドリルチャック Drilling Chuck  
アダプタ Adjuster Adapter  
ストレートチャック Straight Drill Chuck  
フロートホルダ Floating Holder

用途 Applications	特長 Feature
-----------------	------------

- 機械の送り：ピッチ送り
- 専用機
- トランスファーマシン
- タッピングマシン
- …等にご使用ください。
- Spindle Feed : Pitch feed
- Designed for use on special-purpose machine, transfer machine, tapping machine etc.

- 細いチャック外径。
- タップアダプタの着脱がクイックチェンジ。
- Short length and small diameter
- Quick-change



**!** タップサイズの数値は、J型(旧JIS)規格に基づきます。  
Tap sizes are based on old JIS standard.

商品コード Code	型式 Model	タップサイズ Tap Size	アダプタサイズ Adapter size	D	D1	L	kg
0110 01000000	<b>WF0/TR16×1.5</b>	M3 ~ M8 (M10) U1/4 ~ U5/16 (U3/8)	0	23	25	45 ~ 75	0.2
0110 01001000	<b>WF1/TR20×2</b>	M3 ~ M12 (M15) U1/4 ~ U7/16 (U9/16) Pipe(PT,PS,PF)1/8 ~ 1/4	1	32	32	49 ~ 79	0.4
0110 01002000	<b>WF2/TR28×2</b>	M8 ~ M22 U3/8 ~ U7/8 Pipe(PT,PS,PF)1/8 ~ 1/2	2	50	40	66 ~ 98	1.0
0110 01003000	<b>WF3/TR36×2</b>	M16 ~ M38 U5/8 ~ U1 3/8 Pipe(PT,PS,PF)1/4 ~ 1 1/8	3	72	50	97 ~ 136	2.5

### ご注文例 Ordering Example

**WF0 / TR16X1.5**  
アダプタサイズ Adapter size      シャンクサイズ Shank size

- ツールレイアウトの際には、L寸法微調整のため3mmの余裕を持たせてください。
- ( )内のタップサイズは、軽切削用。
- 下穴とタップに芯ずれの心配がある場合は、WFPをご使用ください。
- タップアダプタWE、WEN・Bをご使用ください。(安全トルク装置付タップアダプタの使用不可)
- タップアダプタは別途ご注文ください。



タップアダプタ Tap adapter

WE : P.452

WEN・B : P.456

スピンドル寸法詳細

Dimension for spindle

P.443

- Tap size in brackets are for light tapping only.
- In case of alignment discrepancy between pre-drilled hole and tap, use WFP.
- Always use WE or WEN・B tap adapter. ( Tap adapter with safety torque clutch cannot be used.)
- Tap adapter is sold separately.
- Add 3mm allowance to "L" for fine adjustment in your layout.

# WFP クイックチェンジ タッピングチャック

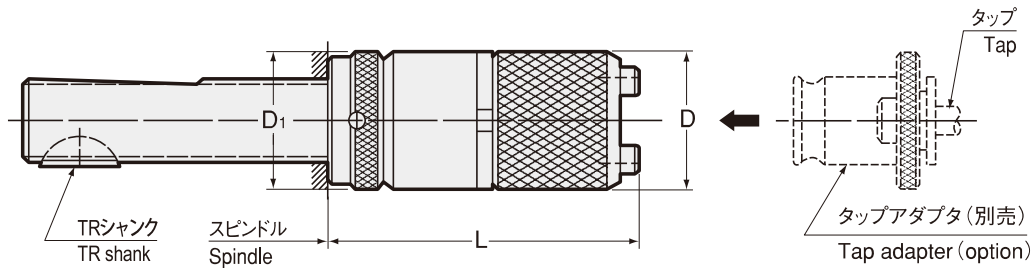
## Quick Change Tapping Chuck

### 用途 Applications

- 機械の送り：ピッチ送り
- 専用機
- トランスファーマシン
- タッピングマシン
- …等にご使用ください。
- Spindle Feed : Pitch feed
- Designed for use on special-purpose machine, transfer machine, tapping machine etc.

### 特長 Feature

- 細いチャック外径。
- タップアダプタの着脱がクイックチェンジ。
- ラジアルフロート機構付き。下穴とタップの芯ずれを吸収します。
- Short length and small diameter
- Quick-change
- Ragial Float corrects alignment discrepancies between pre-drilled hole and tap



**!** タップサイズの数値は、J型(旧JIS)規格に基づきます。  
Tap sizes are based on old JIS standard.

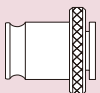
商品コード Code	型式 Model	タップサイズ Tap Size	アダプタサイズ Adapter size	ラジアルフロート Radial float	D	D1	L	kg
0110 02000000	WFP0/TR16×1.5	M3 ~ M8 (M10) U1/4 ~ U5/16 (U3/8)	0	0.25	23	25	65 ~ 95	0.3
0110 02001000	WFP1/TR20×2	M3 ~ M12 (M15) U1/4 ~ U7/16 (U9/16) Pipe(PT,PS,PF)1/8 ~ 1/4	1	0.5	32	32	70 ~ 100	0.5
0110 02040000	WFP40/TR28×2	M6 ~ M18 U1/4 ~ U3/4	40	0.75	40	40	89 ~ 121	1.0
0110 02002000	WFP2/TR28×2	M8 ~ M22 U3/8 ~ U7/8 Pipe(PT,PS,PF)1/8 ~ 1/2	2	1	50	40	96 ~ 128	1.4
0110 02003000	WFP3/TR36×2	M16 ~ M38 U5/8 ~ U1 3/8 Pipe(PT,PS,PF)1/4 ~ 1 1/8	3	1.5	72	50	138 ~ 177	3.7

### ご注文例 Ordering Example

**WFP2 / TR28X2**

アダプタサイズ  
Adapter size

シャンクサイズ  
Shank size



タップアダプタ  
Tap adapter

WE : P.452

WEN・B : P.456

スピンドル  
寸法詳細

Dimension  
for pindle

P.443

- ツールレイアウトの際には、L寸法微調整のため3mmの余裕を持たせてください。
- ( )内のタップサイズは、軽切削用。
- タップアダプタWE、WEN・Bをご使用ください。(安全トルク装置付タップアダプタの使用不可)
- タップアダプタは別途ご注文ください。

- Tap size in brackets are for light tapping only.
- Always use WE or WEN・B tap adapter. ( Tap adapter with safety torque clutch cannot be used.)
- Tap adapter is sold separately.
- Add 3mm allowance to "L" for fine adjustment in your layout.

Boost Master  
旋盤用 ツーリング  
Lathe Tooling  
BT  
WBT  
HSK-A/E/C  
UTS  
HSK・T  
C (Polygon)  
SPEEDIO  
ST  
アクセサリ  
Accessories  
専用機用 ツーリング  
Specialized Machine Tooling  
ツール  
プリセッター  
Tool Presetter  
ブッシュ  
メントリ  
Bush  
Chamfering

スタンホルダー  
Stub Holder

クイックチェンジ  
Tapping Chuck

タップアダプタ  
Tap Adapter

ドリルチャック  
Drilling Chuck

調整アダプタ  
Adjustable Adapter

ストレート  
ドリルチャック  
Straight Drill Chuck

フロート  
ホルダー  
Floating Holder

# WFL クイックチェンジ タッピングチャック

## Quick Change Tapping Chuck

- Boost Master
- 旋盤用 ツーリング Lathe Tooling
- BT
- WBT
- HSK-A/E/C
- UTS
- HSK-T
- C (Polygon)
- SPEEDIO
- ST
- アクセサリ Accessories
- 専用機用 ツーリング Specialized Machine Tooling
- ツール プリセッター Tool Presetter
- ブッシュメントリ Bush Chamfering

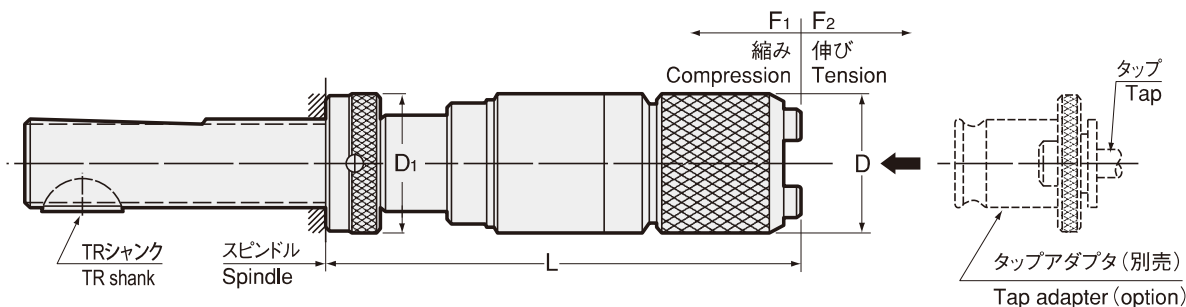
- サブホルダ Sub Holder
- タッピングチャック Tapping Chuck
- タップアダプタ Tap Adapter
- ドリルチャック Drilling Chuck
- アダプタアダプタ Adjustable Adapter
- ストレートドリルチャック Straight Drill Chuck
- フロートリング Floating Holder

### 用途 Applications

- 機械の送り：送り機構に関わりなく使用可能。但し、ピッチ送り以外の機械には、伸び機構付タイプを選定の、伸び勝手にご使用ください。
- 専用機、トランスファーマシン、NC 工作機械、タッピングマシン…等にご使用ください。
- Spindle Feed : All kinds of feed styles. For spindle feeds other than pitch feed, use a tapping chuck with tension so that compression may not work.
- Designed for use on special-purpose machine, transfer machine, tapping machine etc.

### 特長 Feature

- 細いチャック外径。
- タップアダプタの着脱がクイックチェンジ。
- 軸方向補正機構付き。タップとスピンドル送りのピッチ差を吸収します。
- Short length and small diameter
- Quick-change
- Length compensation allows for feed discrepancies between spindle and tap.



商品コード Code	型式 Model	タップサイズ Tap Size	アダプタサイズ Adapter size	軸方向補正 Axial compensation		D	D1	L	kg
				F1 縮み Compression	F2 伸び Tension				
0110 03000303	<b>WFL030</b> -30 /TR16×1.5	M3 ~ M8 (M10) U1/4 ~ U5/16 (U3/8)	0	30	0	23	25	126 ~ 156	0.3
0110 03000302	-20 /TR16×1.5		0	20	10	23	25	116 ~ 146	0.3
0110 03000301	-15 /TR16×1.5		0	15	15	23	25	111 ~ 141	0.3
0110 03000300	-0 /TR16×1.5		0	0	30	23	25	96 ~ 126	0.3
0110 03032404	<b>WFL32.40</b> -40 /TR20×2	M3 ~ M12 (M15) U1/4 ~ U7/16 (U9/16) Pipe(PT,PS,PF)1/8 ~ 1/4	1	40	0	32	32	158 ~ 188	0.7
0110 03032402	-20 /TR20×2		1	20	20	32	32	138 ~ 168	0.7
0110 03032400	-0 /TR20×2		1	0	40	32	32	118 ~ 148	0.7
0110 03001404	<b>WFL140</b> -40 /TR20×2		1	40	0	35	32	158 ~ 188	0.8
0110 03001403	-30 /TR20×2	1	30	10	35	32	148 ~ 178	0.8	
0110 03001402	-20 /TR20×2	1	20	20	35	32	138 ~ 168	0.8	
0110 03001400	-0 /TR20×2	1	0	40	35	32	118 ~ 148	0.8	
0110 03040404	<b>WFL40.40</b> -40 /TR28×2	M6 ~ M18 U1/4 ~ U3/4	40	40	0	40	40	175 ~ 207	1.4
0110 03040402	-20 /TR28×2		40	20	20	40	40	155 ~ 187	1.4
0110 03040400	-0 /TR28×2		40	0	40	40	40	135 ~ 167	1.4
0110 03002404	<b>WFL240</b> -40 /TR28×2		M8 ~ M22 U3/8 ~ U7/8 Pipe(PT,PS,PF)1/8 ~ 1/2	2	40	0	50	40	182 ~ 214
0110 03002403	-30 /TR28×2	2		30	10	50	40	172 ~ 204	1.8
0110 03002402	-20 /TR28×2	2		20	20	50	40	162 ~ 194	1.8
0110 03002400	-0 /TR28×2	2		0	40	50	40	142 ~ 174	1.8
0110 03003404	<b>WFL340</b> -40 /TR36×2	M16 ~ M38 U5/8 ~ U1 3/8 Pipe(PT,PS,PF)1/4 ~ 1/8	3	40	0	72	50	230 ~ 269	4.8
0110 03003403	-30 /TR36×2		3	30	10	72	50	220 ~ 259	4.8
0110 03003402	-20 /TR36×2		3	20	20	72	50	210 ~ 249	4.8
0110 03003400	-0 /TR36×2		3	0	40	72	50	190 ~ 229	4.8

### ご注文例 Ordering Example

**WFL2 40-30 / TR20X2**

アダプタサイズ Adapter size | シャンクサイズ Shank size

40 = F1 + F2 (F1 = 30)  
伸び縮み量の合計40、縮み30  
Total of tension and compression 40, compression 30

⚠️ タップサイズの数値は、J型(旧JIS)規格に基づきます。  
Tap sizes are based on old JIS standard.

- ・ ツールレイアウトの際には、L 寸法微調整のため3mmの余裕を持たせてください。
- ・ ( )内のタップサイズは、軽切削用。
- ・ 下穴とタップに芯ずれの心配がある場合は、WFLPをご使用ください。
- ・ 安全トルク装置付きタップアダプタとの併用で、タップ折損防止が可能です。縮み量はタップ加工深さに近いタイプがおすすめです。
- ・ タップアダプタは別途ご注文ください。

- ・ Add 3mm allowance to "L" for fine adjustment in your layout.
- ・ Tap size in brackets are for light tapping only.
- ・ In case of alignment discrepancy between predrilled hole and tap, use WFLP.
- ・ Tap can be protected against breakage by using tap adapter with safety torque clutch. We recommend length of compression is as close as tapping depth.
- ・ Tap adapter is sold separately.



タップアダプタシリーズ  
Tap adapter series

P.450

スピンドル寸法詳細  
Dimension for spindle

P.443

# WFLP クイックチェンジ タッピングチャック

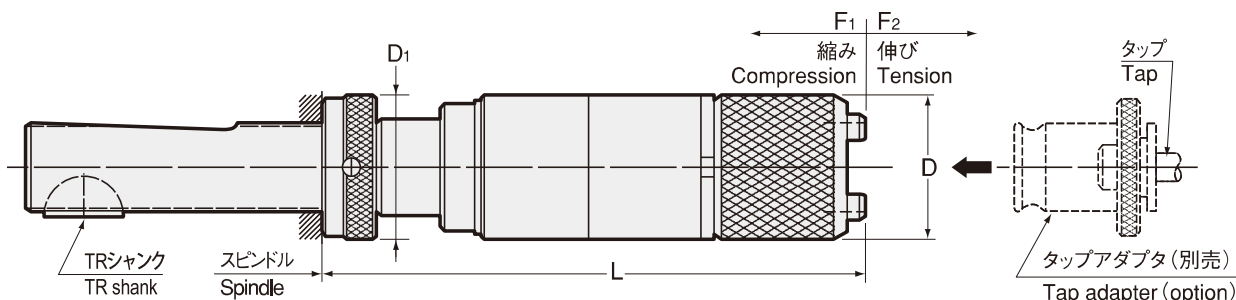
## Quick Change Tapping Chuck

### 用途 Applications

- 機械の送り：送り機構に関わりなく使用可能。但し、ピッチ送り以外の機械には、伸び機構付タイプを選定の上、伸び勝手にご使用ください。
- 専用機、トランスファーマシン、NC 工作機械、タッピングマシン …等にご使用ください。
- Spindle Feed : All kinds of feed styles.  
For spindle feeds other than pitch feed, use a tapping chuck with tension so that compression may not work.
- Designed for use on special-purpose machine, transfer machine, tapping machine etc.

### 特長 Feature

- 細いチャック外径。
- タップアダプタの着脱がクイックチェンジ。
- 軸方向補正機構付き。  
タップとスピンドル送りのピッチ差を吸収します。
- ラジアルフロート機構付き。下穴とタップの芯ずれを吸収します。
- Short length and small diameter
- Quick-change
- Length compensation allows for feed discrepancies between spindle and tap.
- Ragial Float  
corrects alignment discrepancies between pre-drilled hole and tap.



商品コード Code	型式 Model	タップサイズ Tap Size	アダプタサイズ Adapter size	ラジアルフロート Radial float	軸方向補正 Axial compensation		D	D1	L	kg
					F1 縮み Compression	F2 伸び Tension				
0110 04000303	WFLP030 -30 /TR16×1.5	M3~M8 (M10) U1/4~U5/16 (U3/8)	0	0.25	30	0	23	25	148~178	0.4
0110 04000302	-20 /TR16×1.5		0	0.25	20	10	23	25	138~168	0.4
0110 04000301	-15 /TR16×1.5		0	0.25	15	15	23	25	133~163	0.4
0110 04000300	-0 /TR16×1.5		0	0.25	0	30	23	25	118~148	0.4
0110 04032404	WFLP32.40 -40 /TR20×2	M3~M12 (M15) U1/4~U7/16 (U9/16) Pipe(PT,PS,PF)1/8~1/4	1	0.5	40	0	32	32	173~203	0.8
0110 04032402	-20 /TR20×2		1	0.5	20	20	32	32	153~183	0.8
0110 04032400	-0 /TR20×2		1	0.5	0	40	32	32	133~163	0.8
0110 04001404	WFLP140 -40 /TR20×2	M3~M12 (M15) U1/4~U7/16 (U9/16) Pipe(PT,PS,PF)1/8~1/4	1	0.5	40	0	35	32	173~203	0.9
0110 04001403	-30 /TR20×2		1	0.5	30	10	35	32	163~193	0.9
0110 04001402	-20 /TR20×2		1	0.5	20	20	35	32	153~183	0.9
0110 04001400	-0 /TR20×2		1	0.5	0	40	35	32	133~163	0.9
0110 04040404	WFLP40.40 -40 /TR28×2	M6~M18 U1/4~U3/4	40	0.75	40	0	40	40	199~231	1.6
0110 04040402	-20 /TR28×2		40	0.75	20	20	40	40	179~211	1.6
0110 04040400	-0 /TR28×2		40	0.75	0	40	40	40	159~191	1.6
0110 04002404	WFLP240 -40 /TR28×2	M8~M22 U3/8~U7/8 Pipe(PT,PS,PF)1/8~1/2	2	1	40	0	50	40	206~238	2.3
0110 04002403	-30 /TR28×2		2	1	30	10	50	40	196~228	2.3
0110 04002402	-20 /TR28×2		2	1	20	20	50	40	186~218	2.3
0110 04002400	-0 /TR28×2		2	1	0	40	50	40	166~198	2.3
0110 04003404	WFLP340 -40 /TR36×2	M16~M38 U5/8~U1 3/8 Pipe(PT,PS,PF)1/4~1/8	3	1.5	40	0	72	50	264~303	6.0
0110 04003403	-30 /TR36×2		3	1.5	30	10	72	50	254~293	6.0
0110 04003402	-20 /TR36×2		3	1.5	20	20	72	50	244~283	6.0
0110 04003400	-0 /TR36×2		3	1.5	0	40	72	50	224~263	6.0

### ご注文例 Ordering Example

**WFLP2 40-30 / TR20X2**

アダプタサイズ  
Adapter size

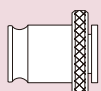
シャンクサイズ  
Shank size

40 = F1 + F2 (F1 = 30)  
伸び縮み量の合計40、縮み30  
Total of tension and compression 40, compression 30

⚠ タップサイズの数値は、J型(旧JIS)規格に基づきます。  
Tap sizes are based on old JIS standard.

- ・ ツールレイアウトの際には、L寸法微調整のため3mmの余裕を持たせてください。
- ・ ( )内のタップサイズは、軽切削用。
- ・ 安全トルク装置付きタップアダプタとの併用で、タップ折損防止が可能です。縮み量はタップ加工深さに近いタイプがおすすめです。
- ・ タップアダプタは別途ご注文ください。

- ・ Tap size in brackets are for light tapping only.
- ・ Tap can be protected against breakage by using tap adapter with safety torque clutch. We recommend length of compression is as close as tapping depth.
- ・ Tap adapter is sold separately.
- ・ Add 3mm allowance to "L" for fine adjustment in your layout.



タップアダプタシリーズ  
Tap adapter series

P.450

スピンドル  
寸法詳細

Dimension  
for pindle

P.443

- Boost Master
- 旋盤用 ツーリング Lathe Tooling
- BT
- WBT
- HSK-A/E/C
- UTS
- HSK-T
- C (Polygon)
- SPEEDIO
- ST
- アクセサリ Accessories
- 専用機用 ツーリング Specialized Machine Tooling
- ツール プリセッター Tool Presetter
- ブッシュメントリ Bush Chamfering

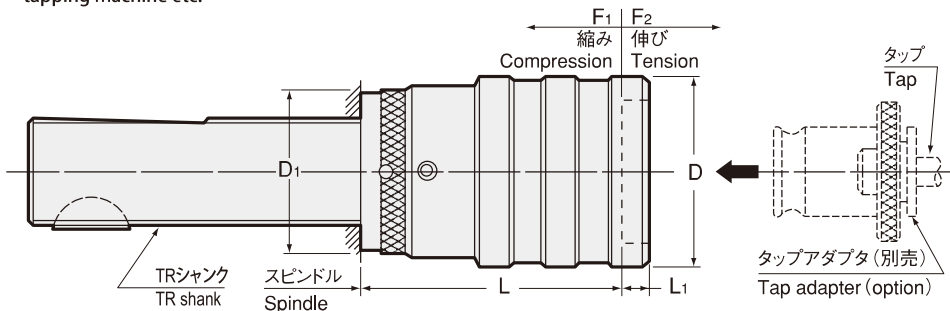
# WFLK・J クイックチェンジ タッピングチャック Quick Change Tapping Chuck

## 用途 Applications

- 機械の送り：送り機構に関わりなく使用可能。但し、ピッチ送り以外の機械には、伸び機構付タイプを選定の上、伸び勝手にご使用ください。
- 専用機、トランスファーマシン、NC工作機械、タッピングマシン…等にご使用ください。
- Spindle Feed : All kinds of feed styles.  
For spindle feeds other than pitch feed, use a tapping chuck with tension so that compression may not work.
- Designed for use on special-purpose machine, transfer machine, tapping machine etc.

## 特長 Feature

- 世界最短クラスの突出し長さ。ターレットマシンに最適。
- タップアダプタの着脱がクイックチェンジ。
- 軸方向補正機構付き。  
タップとスピンドル送りのピッチ差を吸収します。
- World's shortest class projection length. Perfect for turret machine.
- Quick-change
- Length compensation allows for feed discrepancies between spindle and tap.



⚠ WES・B, WESN・B の使用不可  
Don't use WES・B and WESN・B

⚠ タップサイズの数値は、J型(旧JIS)規格に基づきます。  
Tap sizes are based on old JIS standard.

商品コード Code	型式 Model	タップサイズ Tap Size	アダプタサイズ Adapter size	軸方向補正 Axial compensation		D	D1	L1	L	kg
				F1 縮み Compression	F2 伸び Tension					
0114 07201216	<b>WFLK012J</b> -3 /TR16×1.5	M3~M8 (M10) U1/4~U5/16 (U3/8)	0	3	9	25.5	25	4	45 ~ 75	0.3
0114 17201216	-0 /TR16×1.5		0	0	9	25.5	25	4	42 ~ 72	0.3
0114 07201220	-3 /TR20×2		0	3	9	25.5	32	4	45 ~ 75	0.4
0114 17201220	-0 /TR20×2		0	0	9	25.5	32	4	42 ~ 72	0.4
0114 07211516	<b>WFLK115J</b> -3 /TR16×1.5	M3~M12 (M15) U1/4~U7/16 (U9/16) Pipe(PT,PS,PF)1/8~1/4	1	3	12	36	25	4.5	46.5 ~ 76.5	0.4
0114 17211516	-0 /TR16×1.5		1	0	12	36	25	4.5	43.5 ~ 73.5	0.4
0114 07211520	-3 /TR20×2		1	3	12	36	32	4.5	46.5 ~ 76.5	0.4
0114 17211520	-0 /TR20×2		1	0	12	36	32	4.5	43.5 ~ 73.5	0.4
0114 07211528	-3 /TR28×2		1	3	12	36	40	4.5	46.5 ~ 78.5	0.7
0114 17211528	-0 /TR28×2		1	0	12	36	40	4.5	43.5 ~ 75.5	0.7
0114 07211536	-3 /TR36×2		1	3	12	36	50	4.5	48.5 ~ 87.5	1.2
0114 17211536	-0 /TR36×2		1	0	12	36	50	4.5	45.5 ~ 84.5	1.2
0114 07222520	<b>WFLK225J</b> -12.5 /TR20×2	M8~M22 U3/8~U7/8 Pipe(PT,PS,PF)1/8~1/2	2	12.5	12.5	53	32	5.5	75 ~ 105	0.9
0114 17222520	-0 /TR20×2		2	0	20	53	32	5.5	62.5 ~ 92.5	0.9
0114 07222528	-12.5 /TR28×2		2	12.5	12.5	53	40	5.5	75 ~ 107	1.1
0114 17222528	-0 /TR28×2		2	0	20	53	40	5.5	62.5 ~ 94.5	1.1
0114 07222536	-12.5 /TR36×2		2	12.5	12.5	53	50	5.5	77 ~ 116	1.6
0114 17222536	-0 /TR36×2		2	0	20	53	50	5.5	64.5 ~ 103.5	1.6
0114 07234028	<b>WFLK340J</b> -20 /TR28×2	M16~M38 U5/8~U1 3/8 Pipe(PT,PS,PF)1/4~1 1/8	3	20	20	78	40	6	108 ~ 140	2.3
0114 17234028	-0 /TR28×2		3	0	40	78	40	6	88 ~ 120	2.3
0114 07234036	-20 /TR36×2		3	20	20	78	50	6	110 ~ 149	2.8
0114 17234036	-0 /TR36×2		3	0	40	78	50	6	90 ~ 129	2.8
0114 07234048	-20 /TR48×2		3	20	20	78	67	6	114 ~ 164	4.0
0114 17234048	-0 /TR48×2		3	0	40	78	67	6	94 ~ 144	4.0
0114 07244536	<b>WFLK445J</b> -22.5 /TR36×2	M22~M48 U7/8~U1 3/4 Pipe(PT,PS,PF)3/4~1 1/2	4	22.5	22.5	96	50	13	121 ~ 160	4.0
0114 17244536	-0 /TR36×2		4	0	45	96	50	13	98.5 ~ 137.5	4.0
0114 07244548	-22.5 /TR48×2		4	22.5	22.5	96	67	13	125 ~ 175	4.9
0114 17244548	-0 /TR48×2		4	0	45	96	67	13	102.5 ~ 152.5	4.9

### ご注文例 Ordering Example

## WFLK2 25J - 12.5 / TR20X2

アダプタサイズ Adapter size      縮み12.5 F1=12.5 Compression 12.5      シャンクサイズ Shank size



WE : P.452

WEN・B : P.456

P.443

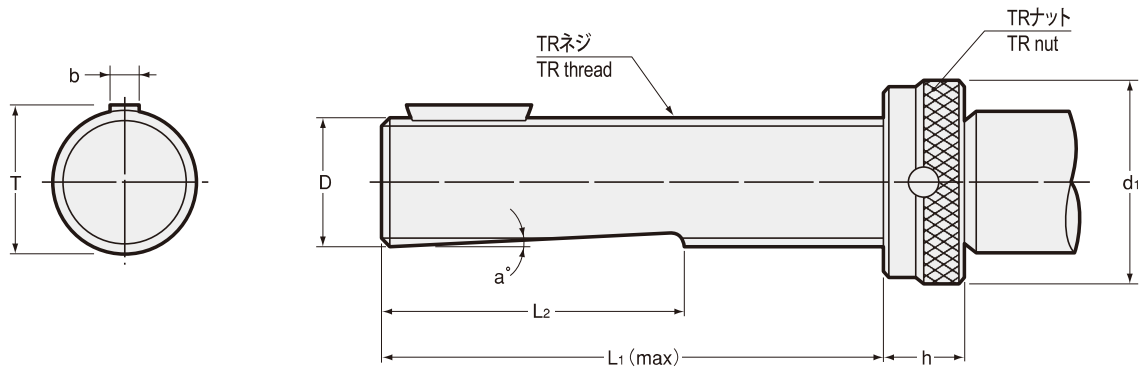
### スピンドル寸法詳細

### Dimension for spindle

- ・ ツールレイアウトの際には、L寸法微調整のため3mmの余裕を持たせてください。
- ・ ( )内のタップサイズは、軽切削用。
- ・ タップアダプタWE, WEN・Bをご使用ください。  
(安全トルク装置付タップアダプタWES・B, WESN・Bの使用不可)
- ・ タップアダプタは別途ご注文ください。

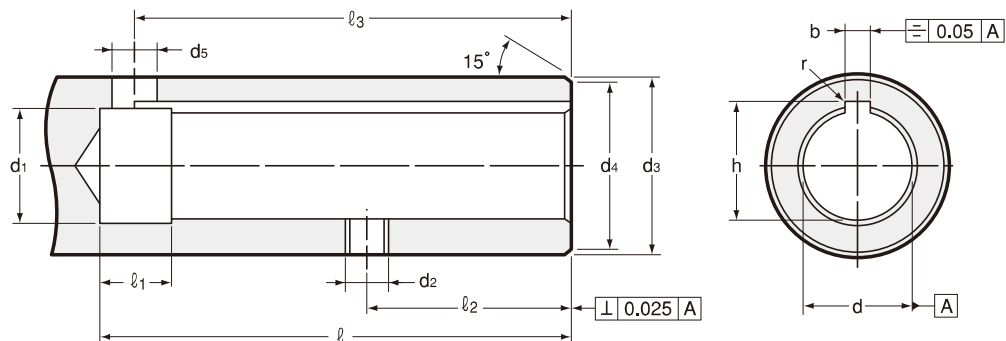
- ・ Add 3mm allowance to "L" for fine adjustment in your layout.
- ・ Tap size in brackets are for light tapping only.
- ・ Always use WE or WEN・B tap adapter.  
(Tap adapter with safety torque clutch cannot be used)
- ・ Tap adapter is sold separately.

アジャスタブルシャンク寸法詳細 (DIN仕様)  
Dimension for Adjustable Shank (DIN Standard)



TR ネジ寸法 TR thread size	D h6	d1	T	b h9	L1	L2	h	a°
TR16×1.5	16	25	17.1 <sup>0</sup> <sub>-0.25</sub>	5	73	43	12	2
TR20×2	20	32	21.1 <sup>0</sup> <sub>-0.25</sub>	5	76	46	12	2
TR28×2	28	40	29.5 <sup>0</sup> <sub>-0.25</sub>	6	83	51	12	2
TR36×2	36	50	37.5 <sup>0</sup> <sub>-0.35</sub>	8	104	65	14	2
TR48×2	48	67	49.9 <sup>0</sup> <sub>-0.35</sub>	10	126	76	18	2

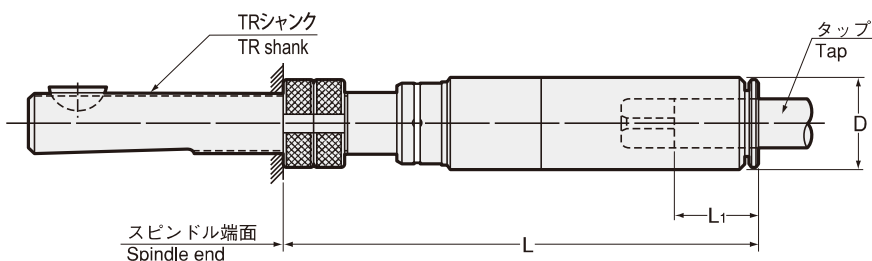
DIN仕様スピンドル規格  
DIN Spindle Dimension



寸法 Size	d H6	l (min)	d1	d2	d3 g6	d4	d5	l1	l2 ± 0.1	l3	b	h + 0.1 0	r
16	16	74	16.6	M6	25	24	6	8	34	70	5 <sup>+0.145</sup> <sub>+0.070</sub>	17.3	0.2
20	20	77	20.6	M6	32	31	6	8	34	73	5 <sup>+0.145</sup> <sub>+0.070</sub>	21.3	0.2
28	28	85	28.6	M8	40	39	8	10	38	80	6 <sup>+0.145</sup> <sub>+0.070</sub>	29.7	0.4
36	36	106	36.8	M8	50	49	10	10	45	101	8 <sup>+0.170</sup> <sub>+0.080</sub>	37.7	0.4
48	48	129	48.8	M10	67	66	12	12	57	123	10 <sup>+0.170</sup> <sub>+0.080</sub>	50.1	0.4

Boost Master  
旋盤用 ツーリング Lathe Tooling  
BT  
WBT  
HSK-A/E/C  
UTS  
HSK-T  
C (Polygon)  
SPEEDIO  
ST  
アクセサリ Accessories  
専用機用 ツーリング Specialized Machine Tooling  
ツール プリセッター Tool Presetter  
ブッシュメントリ Bush Chamfering  
スピンドルホルダ Spindle Holder  
タッピングチャック Tapping Chuck  
アダプタ Tip Adapter  
ドリルチャック Drilling Chuck  
アジャスタブルアダプタ Adjustable Adapter  
ストレートチャック Straight Drill Chuck  
フロートチャック Floating Holder

# WL クイックチェンジ タッピングチャック Quick Change Tapping Chuck



## 特長 Feature

- 機械の送り：送り機構に関わりなく使用可能。但しピッチ送り以外の機械では、伸び機構付きタイプを選定の上、伸び勝手にご使用ください。
- 軸間ピッチが小さい加工に最適。
- タップアダプタ不要、タップの着脱がクイックチェンジ。
- 軸方向補正機構付き。タップとスピンドル送りのピッチ差を吸収します。
- Spindle feed : All kinds of feedings. Note that for non-pitch-feed, only tension mechanism shall be utilized.
- For narrow spindle pitch processing.
- No need for a tap adapter. Quick tap change function.
- Axial length compensation function absorbs machine feed discrepancies between spindle and tap.

**!** タップサイズの数値は、J型(旧JIS)規格に基づきます。  
Tap sizes are based on old JIS standard.

商品コード Code	型式 Model	タップサイズ Tap Size		軸方向補正 Axial compensation		D	L1	L	kg
		サイズ(旧JIS) size	シャンク径 φ d1	縮み Compression	伸び Tension				
0110 054220 ※※	<b>WL14.20</b> -20 /TR8×1	M3 ~ M6 (M8)	4 ~ 6.2	20	0	13.5	15	109 ~ 123	0.10
0110 054215 ※※	-15 /TR8×1			15	5	13.5	15	104 ~ 118	0.10
0110 054210 ※※	-10 /TR8×1			10	10	13.5	15	99 ~ 113	0.10
0110 054205 ※※	-5 /TR8×1			5	15	13.5	15	94 ~ 108	0.10
0110 054200 ※※	-0 /TR8×1			0	20	13.5	15	89 ~ 103	0.10
0110 056220 ※※	<b>WL16.20</b> -20 /TR10×1.5	M3 ~ M8 (M10)	4 ~ 7	20	0	15.5	17	116 ~ 134	0.14
0110 056215 ※※	-15 /TR10×1.5			15	5	15.5	17	111 ~ 129	0.14
0110 056210 ※※	-10 /TR10×1.5			10	10	15.5	17	106 ~ 124	0.14
0110 056205 ※※	-5 /TR10×1.5			5	15	15.5	17	101 ~ 119	0.14
0110 056200 ※※	-0 /TR10×1.5			0	20	15.5	17	96 ~ 114	0.14
0110 059220 ※※	<b>WL19.20</b> -20 /TR12×1.5	M3 ~ M14	4 ~ 10.5	20	0	19	17	107 ~ 125	0.20
0110 059215 ※※	-15 /TR12×1.5			15	5	19	17	102 ~ 120	0.20
0110 059210 ※※	-10 /TR12×1.5			10	10	19	17	97 ~ 115	0.20
0110 059205 ※※	-5 /TR12×1.5			5	15	19	17	92 ~ 110	0.20
0110 059200 ※※	-0 /TR12×1.5			0	20	19	17	87 ~ 105	0.20

## ご注文例 Ordering Example

### WL14.20 - 5 / TR8X1 M6

サイズ Size | 縮み5 Compression | シャンクサイズ Shank size | タップサイズ Tap size  
伸び縮みの合計20 Total of tension and compression 20

- ※※には、タップサイズが入ります。
- WL14.20-5/TR8 × 1 M6の商品コードは0110 05420506になります。

- ( )内のタップサイズは、軽切削用。
- ツールレイアウトの際には、L寸法微調整のため3mmの余裕を持たせてください。
- 注文時には、タップサイズをご指定ください。異なるサイズのタップは使用できません。

- Tap size in brackets are for light tapping only.
- Add 3mm allowance to "L" for fine adjustment in your layout.
- When ordering, please specify tap size. Different tap size cannot be used.



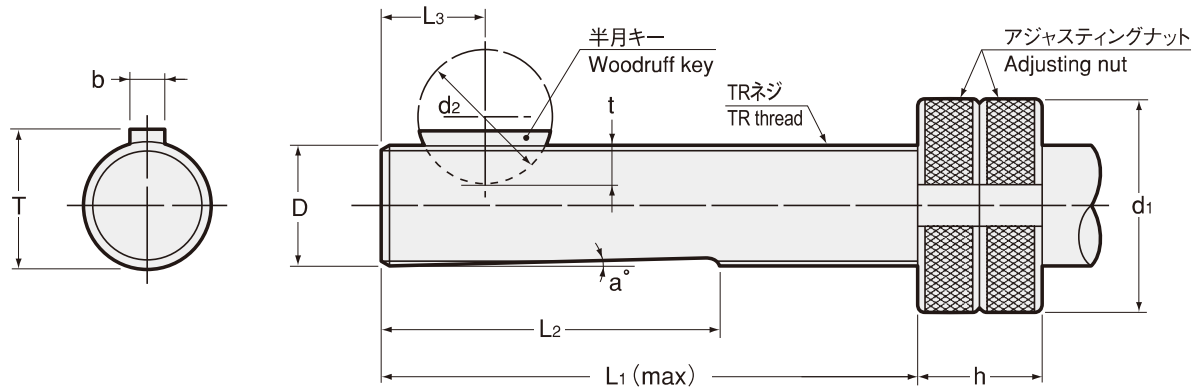
タップアダプタシリーズ  
Tap adapter series

**P.450**

スピンドル寸法詳細  
Dimension for spindle

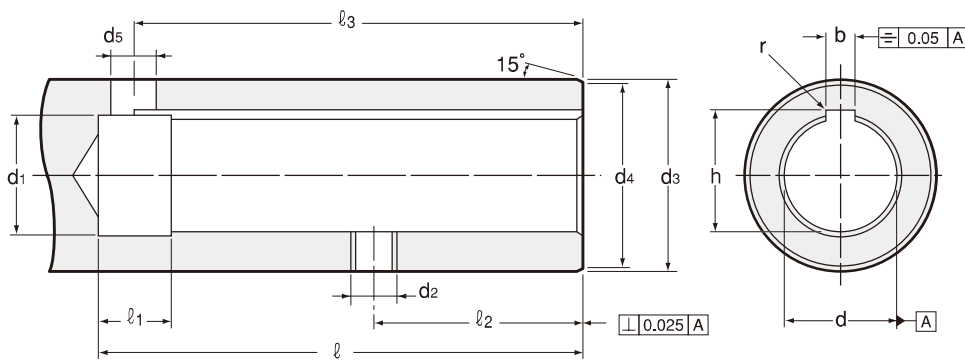
**P.449**

アジャスタブルシャンク寸法詳細 (DIN仕様)  
Dimension for Adjustable Shank (DIN Standard)

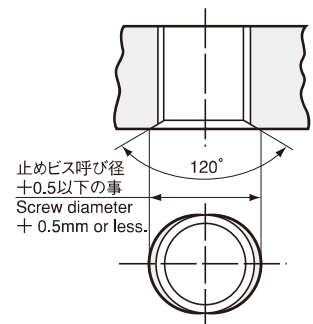


TR ネジ寸法 TR thread size	D h6	d1	d2	T 0 -0.25	b h9	L1	L2	L3	h	a°	t
TR 8×1	8	14	10	8.8	2	40	26	10	10	2	2.9
TR10×1.5	10	18	13	10.9	3	50	32	10	12	2	4.1
TR12×1.5	12	20	13	12.9	3	50	32	10	12	2	4.1

DIN仕様スピンドル規格  
DIN Spindle Dimension



ドリリングチャック併用時のd2部詳細  
Details of d2 section when using a drilling chuck



寸法 Size	d H6	ℓ (min)	d1	d2	d3 g6	d4	d5	ℓ1	ℓ2 ±0.1	ℓ3	b	h +0.1 0	r
8	8	42	8.6	M4	15	14.4	3.5	8	16	35	2 <sup>+0.120</sup> <sub>+0.060</sub>	9	0.2
10	10	52	10.6	M5	18	17.4	5	8	22	48	3 <sup>+0.120</sup> <sub>+0.060</sub>	11	0.2
12	12	52	12.6	M5	20	19.2	5	8	22	48	3 <sup>+0.120</sup> <sub>+0.060</sub>	13	0.2

Boost Master  
旋盤用 ツーリング Lathe Tooling  
BT  
WBT  
HSK-A/E/C  
UTS  
HSK-T  
C (Polygon)  
SPEEDIO  
ST  
アクセサリ Accessories  
専用機用 ツーリング Specialized Machine Tooling  
ツール プリセッター Tool Presetter  
ブッシュメントリ Bush Chamfering  
スチールホルダ Steel Holder  
タッピングチャック Tapping Chuck  
タップアダプタ Tap Adapter  
ドリリングチャック Drilling Chuck  
アジャスタブルアダプタ Adjustable Adapter  
ストレートドリルチャック Straight Drill Chuck  
フロートホルダ Floating Holder

# KTP クイックチェンジ スタブタッパー

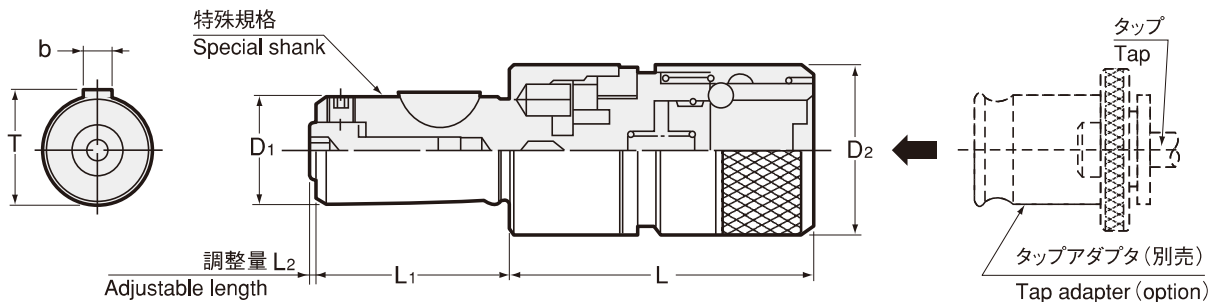
## Quick Change Stub Tapper

### 用途 Applications

- 機械の送り：ピッチ送り
- 専用機、トランスファーマシン …等に  
ご使用ください。
- Spindle Feed : Pitch Feed
- Designed for use on special-purpose machine,  
transfer machine etc.

### 特長 Feature

- シャंक部、突き出し部ともに短いため安定したタッピング加工ができます。
- スピンドルの設計、加工が簡単のため機械のコンパクト化が可能。
- ラジアルフロート機構付き。下穴とタップの芯ずれを吸収します。
- タップアダプタの着脱がクイックチェンジ。
- Small shank and projection length makes your tapping job very stable.
- Simple spindle designing makes your machine compact.
- Radial float corrects alignment discrepancies between pre-drilled hole and tap.
- Quick change



**!** タップサイズの数値は、J型(旧JIS)規格に基づきます。  
Tap sizes are based on old JIS standard.

商品コード Code	型式 Model	タップサイズ Tap Size	アダプタサイズ Adapter size	ラジアルフロート Radial float	D1 h6	D2	L	L1 ±0.1	T	b	L2	kg
0831 00000000	<b>KTP0</b>	M3 ~ M8 (M10) U1/4 ~ U5/16 (U3/8)	0	0.25	16	23	54	31	17.1	5	1.5~3.5	0.2
0831 00000001	<b>KTP1</b>	M3 ~ M12 (M15) U1/4 ~ U7/16 (U9/16) Pipe(PT,PS,PF)1/8 ~ 1/4	1	0.5	20	32	58	37	21.1	5	1.5~3.5	0.4
0831 00000040	<b>KTP40</b>	M6 ~ M18 U1/4 ~ U3/4	40	0.75	28	40	78	49	29.5	6	1.5~3.5	0.8
0831 00000002	<b>KTP2</b>	M8 ~ M22 U3/8 ~ U7/8 Pipe(PT,PS,PF)1/8 ~ 1/2	2	1	28	50	85	49	29.5	6	1.5~3.5	1.2

### ご注文例 Ordering Example

#### KTP1

アダプタサイズ  
Adapter size

- ( )内のタップサイズは、軽切削用。
- タップアダプタは別途ご注文ください。
- Tap size in brackets are for light tapping only.
- Tap adapter is sold separately.



タップアダプタシリーズ  
Tap adapter series

P.450

#### スピンドル 寸法詳細

Dimension  
for spindle

P.449

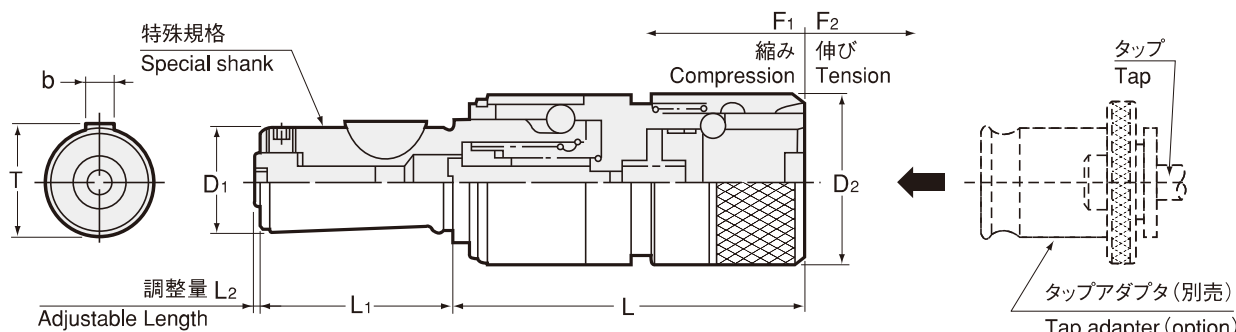
# KTL クイックチェンジ スタブタッパー Quick Change Stub Tapper

## 用途 Applications

- 機械の送り：送り機構に関わりなく使用可能。但しピッチ送り以外の機械では、伸び勝手にご使用ください。
- 専用機、トランスファーマシン、NC 工作機械 …等にご使用ください。
- Spindle Feed : All kinds of feed styles. For spindle feeds other than pitch feed, compression should not be activated while tapping.
- Designed for use on special-purpose machine, transfer machine, tapping machine etc.

## 特長 Feature

- シャंक部、突き出し部ともに短いため安定したタップ加工ができます。
- スピンドルの設計、加工が簡単のため機械のコンパクト化が可能。
- 軸方向補正機構付き。タップとスピンドル送りのピッチ差を吸収します。
- タップアダプタの着脱がクイックチェンジ。
- Small shank and projection length makes your tapping job very stable.
- Simple spindle designing/machining makes your machine compact.
- Length compensation allows for feed discrepancies between spindle and tap.
- Quick change



**!** タップサイズの数値は、J型 (旧JIS) 規格に基づきます。  
Tap sizes are based on old JIS standard.

商品コード Code	型式 Model	タップサイズ Tap Size	アダプタサイズ Adapter size	軸方向補正 Axial compensation		D1 h6	D2	L	L1 ±0.1	T	b	L2	kg
				F1 縮み Compression	F2 伸び Tension								
0832 0000013	KTL 013-3	M3~M8 (M10)	0	3	10	16	23	65	31	17.1	5	1.5~3.5	0.2
0832 00010010	010-0	U1/4~U5/16 (U3/8)		0	10	16	23	65	31	17.1	5	1.5~3.5	0.2
0832 00000113	KTL 113-3	M3~M12 (M15)	1	3	10	20	32	70	37	21.1	5	1.5~3.5	0.4
0832 00010110	110-0	U1/4~U7/16 (U9/16) Pipe(PT,PS,PF)1/8~1/4		0	10	20	32	70	37	21.1	5	1.5~3.5	0.4
0832 00004015	KTL 4015-3	M6~M18	40	3	12	28	40	85	49	29.5	6	1.5~3.5	0.8
0832 00014012	4012-0	U1/4~U3/4		0	12	28	40	85	49	29.5	6	1.5~3.5	0.8
0832 00000215	KTL 215-3	M8~M22	2	3	12	28	50	95	49	29.5	6	1.5~3.5	1.2
0832 00010212	212-0	U3/8~U7/8 Pipe(PT,PS,PF)1/8~1/2		0	12	28	50	95	49	29.5	6	1.5~3.5	1.2

### ご注文例 Ordering Example

**KTL1 13 - 3**  
 アダプタサイズ Adapter size: 13  
 伸び・縮み量の合計13 F1+F2=13  
 縮み3 F1=3 Compression

- ( )内のタップサイズは、軽切削用。
- 下穴とタップに芯ずれの心配がある場合は、KTLPをご使用ください。
- タップアダプタは別途ご注文ください。
- Tap size in brackets are for light tapping only.
- In case of alignment discrepancy between predrilled hole and tap, use KTLP.
- Tap adapter is sold separately.



タップアダプタシリーズ  
Tap adapter series

**P.450**

スピンドル  
寸法詳細

Dimension  
for spindle

**P.449**

Boost Master  
 旋盤用 ツーリング Lathe Tooling  
 BT  
 WBT  
 HSK-A/E/C  
 UTS  
 HSK-T  
 C (Polygon)  
 SPEEDIO  
 ST  
 アクセサリ Accessories  
 専用機用 ツーリング Specialized Machine Tooling  
 ツール プリセッタ Tool Presetter  
 ブッシュメントリ Bush Chamfering  
 スタブホルダ Stub Holder  
 タッピングチャック Tapping Chuck  
 タップアダプタ Tap Adapter  
 ドリルチャック Drilling Chuck  
 アダプタ Adjuster Adapter  
 ストレートドリルチャック Straight Drill Chuck  
 フロートホルダ Floating Holder

# KTLP クイックチェンジ スタブタッパー Quick Change Stub Tapper

- Boost Master
- 旋盤用 ツーリング Lathe Tooling
- BT
- WBT
- HSK-A/E/C
- UTS
- HSK-T
- C (Polygon)
- SPEEDIO
- ST
- アクセサリ Accessories
- 専用機用 ツーリング Specialized Machine Tooling
- ツール プリセッター Tool Presetter
- ブッシュメントリ Bush Chamfering
- スタブホルダー Stub Holder
- クイックチェンジ タッピングチャック Quick Change Tapping Chuck
- アダプタ Tap Adapter
- ドラッグチャック Drilling Chuck
- アダプタアダプタ Adjustable Adapter
- ストレートチャック Straight Drill Chuck
- フローティングホルダー Floating Holder

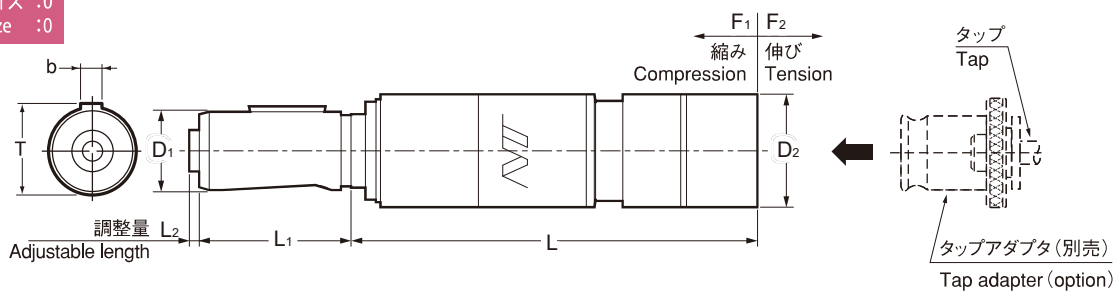
## 用途 Applications

- 専用機
- トランスファーマシン …等にご使用ください。
- 機械の送り：送り機構に関わりなく使用可能。但しピッチ送り以外の機械では、伸び勝手にご使用ください。
- Designed for use on special-purpose machine, transfer machine etc.
- Spindle Feed : All kinds of feed styles. For spindle feeds other than pitch feed, use a tapping chuck with tension so that compression does not work.

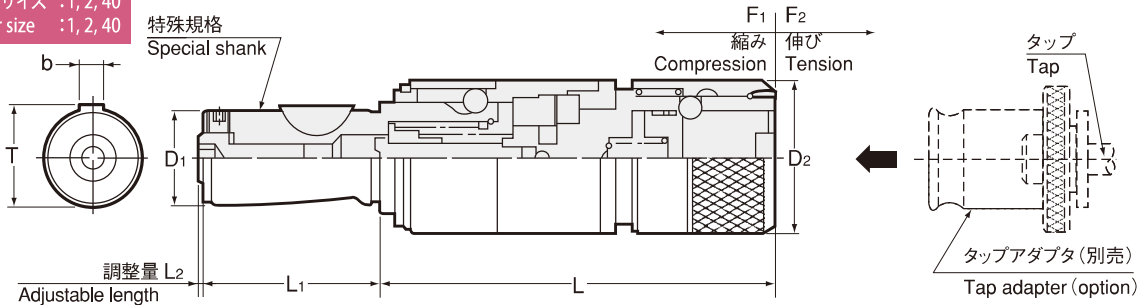
## 特長 Feature

- シャンク部、突き出し部ともに短い安定したタッピング加工ができます。
- スピンドルの設計、加工が簡単なため機械のコンパクト化が可能。
- 軸方向補正機構付き。タップとスピンドル送りのピッチ差を吸収します。
- ラジアルフロート機構付き。下穴とタップの芯ずれを吸収します。
- タップアダプタの着脱がクイックチェンジ。
- Small shank and projection length makes your tapping job very stable.
- Simple spindle designing/machining makes your machine compact.
- Length compensation allows for feed discrepancies between spindle and tap.
- Radial float corrects alignment discrepancies between pre-drilled hole and tap.
- Quick change

アダプタサイズ : 0  
Adapter size : 0



アダプタサイズ : 1, 2, 40  
Adapter size : 1, 2, 40



⚠️ タップサイズの数値は、J型(旧JIS)規格に基づきます。  
Tap sizes are based on old JIS standard.

商品コード Code	型式 Model	タップサイズ Tap Size	アダプタ サイズ Adapter size	ラジアル フロート Radial float	軸方向補正 Axial compensation		D1 h6	D2	L	L1 ±0.1	T	b	L2	kg
					F1 縮み Compression	F2 伸び Tension								
0833 0000013	KTLP 013-3	M3 ~ M8 (M10)	0	0.25	3	10	16	23	83	31	17.1	5	1.5~3.5	0.3
0833 00010010	010-0	U1/4 ~ U5/16 (U3/8)			0	10								
0833 00000113	KTLP 113-3	M3 ~ M12 (M15)	1	0.5	3	10	20	32	85	37	21.1	5	1.5~3.5	0.5
0833 00010110	110-0	U1/4 ~ U7/16 (U9/16)			0	10								
0833 00004015	KTLP 4015-3	M6 ~ M18	40	0.75	3	12	28	40	109	49	29.5	6	1.5~3.5	1.0
0833 00014012	4012-0	U1/4 ~ U3/4			0	12								
0833 00000215	KTLP 215-3	M8 ~ M22	2	1	3	12	28	50	119	49	29.5	6	1.5~3.5	1.6
0833 00010212	212-0	U3/8 ~ U7/8			0	12								

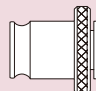
### ご注文例 Ordering Example

**KTLP1 13 - 3**

アダプタサイズ Adapter size | 縮み3 F1=3 Compression

伸び・縮み量の合計13 F1+F2=13

- ・ ( )内のタップサイズは、軽切削用。
- ・ タップアダプタは別途ご注文ください。
- ・ Tap size in brackets are for light tapping only.
- ・ Tap adapter is sold separately.



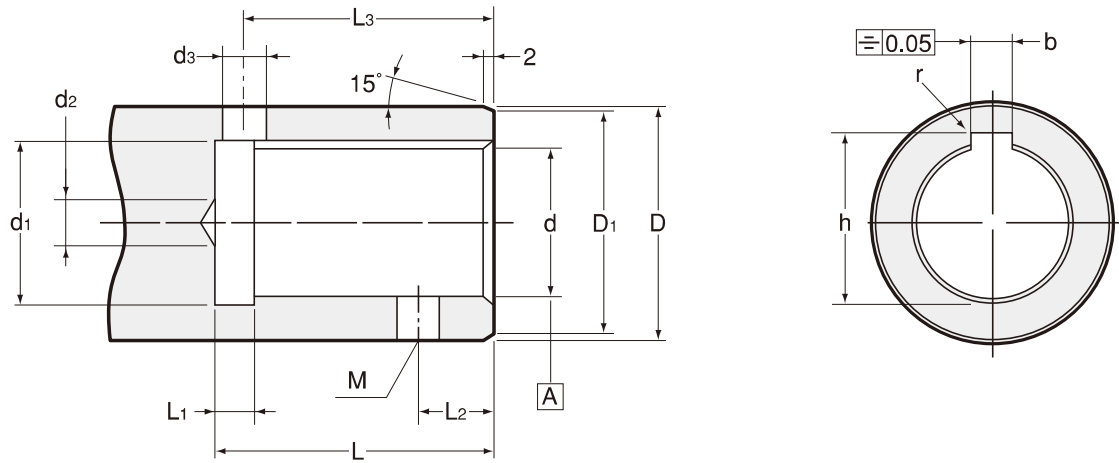
タップアダプタシリーズ  
Tap adapter series

P.450

スピンドル寸法詳細  
Dimension for spindle

P.449

特殊スピンドル規格  
Special Spindle Dimension



スタブタッパ KTP, KTL, KTLP 型用  
For KTP, KTL, KTLP

寸法 Size	d H6	L +0.5 0	d1	d2 (MAX)	D	D1	d3	L1	L2	M	L3	b	h +0.1 +0	r
16	16	31	16.6	4	$D \geq 25$	24	6	5	10	M6	27	$5^{+0.145}_{+0.070}$	17.3	0.2
20	20	37	20.6	6	$D \geq 32$	31	6	5	10	M6	33	$5^{+0.145}_{+0.070}$	21.3	0.2
28	28	49	28.6	10	$D \geq 40$	39	8	5	12	M8	44	$6^{+0.145}_{+0.070}$	29.7	0.4

- Boost Master
- 旋盤用 ツーリング  
Lathe Tooling
- BT
- WBT
- HSK-A/E/C
- UTS
- HSK-T
- C (Polygon)
- SPEEDIO
- ST
- アクセサリ  
Accessories
- 専用機用 ツーリング  
Specialized Machine Tooling
- ツール  
プリセッター  
Tool Presetter
- ブッシュ  
メントリ  
Bush  
Chamfering

- スタブホルダー  
Stub Holder
- タッピングチャック  
Tapping Chuck
- アダプター  
Tip Adapter
- ドリルチャック  
Drilling Chuck
- アダプター  
Adjustable Adapter
- ストレート  
ドリルチャック  
Straight Drill Chuck
- フロート  
ホルダー  
Floating Holder