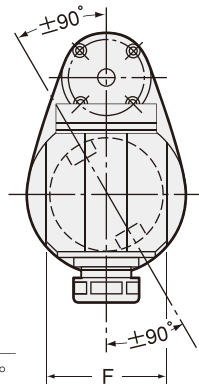
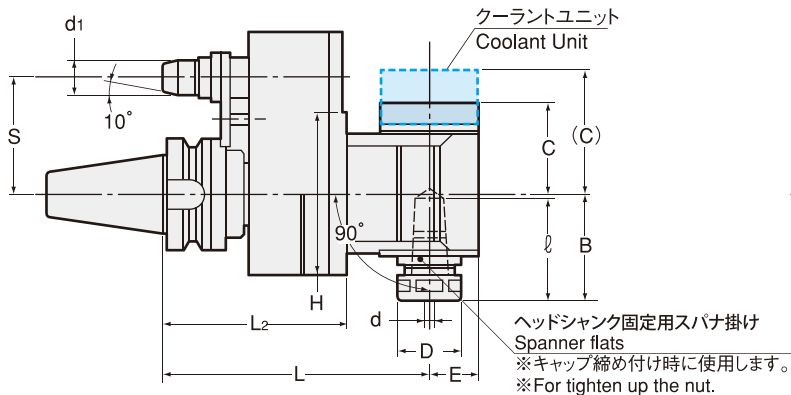


AH, AH-OH

90°

固定型 アングルヘッド

Angle Heads (Fixed Type)



商品コード Code	型式 Model	d	L	L2	ℓ	d1	D	B	C (C)	E	F	H	S	kg	-
2760 459000 ※※	BT30 -AH0790 -120-50- ※※	0.5 ~ 7.0	120	75.3	40	13	23	42	33	17	45	78	50	1.8	473,000
2760 469000 ※※	-AH1290 -125-50- ※※	2.5 ~ 12.0	125	75.3	63.5	13	32	58	44.5	22	47	78	50	2.0	473,000
2760 019000 ※※	BT40 -AH0790 (-AH0790-OH) -150-65- ※※	0.5 ~ 7.0	150	103	40	19.6	23	42	33 (46.5)	17	51	90	65	4.6	517,000
2760 029000 ※※	-180-65- ※※	0.5 ~ 7.0	180	103	40	19.6	23	42	33 (46.5)	17	51	90	65	5.0	530,200
2760 039000 ※※	-210-65- ※※	0.5 ~ 7.0	210	103	40	19.6	23	42	33 (46.5)	17	51	90	65	5.4	543,400
2760 049000 ※※	-240-65- ※※	0.5 ~ 7.0	240	120	40	19.6	23	42	33 (46.5)	17	51	90	65	5.8	556,600
2760 059000 ※※	-270-65- ※※	0.5 ~ 7.0	270	120	40	19.6	23	42	33 (46.5)	17	51	90	65	6.0	569,800
2760 069000 ※※	-AH0990 (-AH0990-OH) -150-65- ※※	2.5 ~ 9.0	150	103	55	19.6	26.3	53.5	44.5 (58.5)	22	58	90	65	4.7	517,000
2760 079000 ※※	-180-65- ※※	2.5 ~ 9.0	180	103	55	19.6	26.3	53.5	44.5 (58.5)	22	58	90	65	5.1	530,200
2760 089000 ※※	-210-65- ※※	2.5 ~ 9.0	210	103	55	19.6	26.3	53.5	44.5 (58.5)	22	58	90	65	5.5	543,400
2760 099000 ※※	-240-65- ※※	2.5 ~ 9.0	240	120	55	19.6	26.3	53.5	44.5 (58.5)	22	58	90	65	6.0	556,600
2760 109000 ※※	-AH1690 (-AH1690-OH) -150-65- ※※	3.5 ~ 16.0	150	103	59	19.6	36.3	59	51 (64.5)	28	67	90	65	4.8	517,000
2760 119000 ※※	-180-65- ※※	3.5 ~ 16.0	180	103	59	19.6	36.3	59	51 (64.5)	28	67	90	65	5.2	530,200
2760 129000 ※※	-210-65- ※※	3.5 ~ 16.0	210	103	59	19.6	36.3	59	51 (64.5)	28	67	90	65	5.6	543,400
2760 139000 ※※	BT50 -AH0790 (-AH0790-OH) -165-80- ※※	0.5 ~ 7.0	165	118	40	28	23	42	33 (46.5)	17	51	90	80	7.6	537,900
2760 149000 ※※	-195-80- ※※	0.5 ~ 7.0	195	118	40	28	23	42	33 (46.5)	17	51	90	80	8.2	551,100
2760 159000 ※※	-225-80- ※※	0.5 ~ 7.0	225	118	40	28	23	42	33 (46.5)	17	51	90	80	8.8	565,400
2760 169000 ※※	-255-80- ※※	0.5 ~ 7.0	255	135	40	28	23	42	33 (46.5)	17	51	90	80	9.4	578,600
2760 179000 ※※	-285-80- ※※	0.5 ~ 7.0	285	135	40	28	23	42	33 (46.5)	17	51	90	80	10.0	592,900
2760 289000 ※※	-AH0790 (-AH0790-OH) -165-110- ※※	0.5 ~ 7.0	165	118	40	28	23	42	33 (46.5)	17	51	90	110	7.6	537,900
2760 299000 ※※	-195-110- ※※	0.5 ~ 7.0	195	118	40	28	23	42	33 (46.5)	17	51	90	110	8.2	551,100
2760 309000 ※※	-225-110- ※※	0.5 ~ 7.0	225	118	40	28	23	42	33 (46.5)	17	51	90	110	8.8	565,400
2760 319000 ※※	-255-110- ※※	0.5 ~ 7.0	255	135	40	28	23	42	33 (46.5)	17	51	90	110	9.4	578,600
2760 329000 ※※	-285-110- ※※	0.5 ~ 7.0	285	135	40	28	23	42	33 (46.5)	17	51	90	110	10.0	592,900



商品コード Code	型式 Model	d	L	L2	ℓ	d1	D	B	C (C)	E	F	H	S	kg	-
2760 189000 ※※	BT50 -AH0990 (-AH0990-OH) -165-80- ※※	2.5 ~ 9.0	165	118	55	28	26.3	53.5	44.5 (58.5)	22	58	90	80	7.7	537,900
2760 199000 ※※	-195-80- ※※	2.5 ~ 9.0	195	118	55	28	26.3	53.5	44.5 (58.5)	22	58	90	80	8.3	551,100
2760 209000 ※※	-225-80- ※※	2.5 ~ 9.0	225	118	55	28	26.3	53.5	44.5 (58.5)	22	58	90	80	8.9	565,400
2760 219000 ※※	-255-80- ※※	2.5 ~ 9.0	255	135	55	28	26.3	53.5	44.5 (58.5)	22	58	90	80	9.5	578,600
2760 339000 ※※	-AH0990 (-AH0990-OH) -165-110- ※※	2.5 ~ 9.0	165	118	55	28	26.3	53.5	44.5 (58.5)	22	58	90	110	7.7	537,900
2760 349000 ※※	-195-110- ※※	2.5 ~ 9.0	195	118	55	28	26.3	53.5	44.5 (58.5)	22	58	90	110	8.3	551,100
2760 359000 ※※	-225-110- ※※	2.5 ~ 9.0	225	118	55	28	26.3	53.5	44.5 (58.5)	22	58	90	110	8.9	565,400
2760 369000 ※※	-255-110- ※※	2.5 ~ 9.0	255	135	55	28	26.3	53.5	44.5 (58.5)	22	58	90	110	9.5	578,600
2760 229000 ※※	-AH1690 (-AH1690-OH) -165-80- ※※	3.5 ~ 16.0	165	118	59	28	36.3	59	51 (64.5)	28	67	90	80	7.8	537,900
2760 239000 ※※	-195-80- ※※	3.5 ~ 16.0	195	118	59	28	36.3	59	51 (64.5)	28	67	90	80	8.4	551,100
2760 249000 ※※	-225-80- ※※	3.5 ~ 16.0	225	118	59	28	36.3	59	51 (64.5)	28	67	90	80	9.0	565,400
2760 379000 ※※	-AH1690 (-AH1690-OH) -165-110- ※※	3.5 ~ 16.0	165	118	59	28	36.3	59	51 (64.5)	28	67	90	110	7.8	537,900
2760 389000 ※※	-195-110- ※※	3.5 ~ 16.0	195	118	59	28	36.3	59	51 (64.5)	28	67	90	110	8.4	551,100
2760 399000 ※※	-225-110- ※※	3.5 ~ 16.0	225	118	59	28	36.3	59	51 (64.5)	28	67	90	110	9.0	565,400
2760 259000 ※※	-AH2290 (-AH2290-OH) -180-80- ※※	3.5 ~ 22.0	180	117	65	28	46.3	69	57 (70.5)	34.5	75	113	80	9.5	551,100
2760 269000 ※※	-210-80- ※※	3.5 ~ 22.0	210	117	65	28	46.3	69	57 (70.5)	34.5	75	113	80	10.3	565,400
2760 279000 ※※	-240-80- ※※	3.5 ~ 22.0	240	117	65	28	46.3	69	57 (70.5)	34.5	75	113	80	11.0	578,600
2760 409000 ※※	-AH2290 (-AH2290-OH) -180-110- ※※	3.5 ~ 22.0	180	117	65	28	46.3	69	57 (70.5)	34.5	75	113	110	9.5	551,100
2760 419000 ※※	-210-110- ※※	3.5 ~ 22.0	210	117	65	28	46.3	69	57 (70.5)	34.5	75	113	110	10.3	565,400
2760 429000 ※※	-240-110- ※※	3.5 ~ 22.0	240	117	65	28	46.3	69	57 (70.5)	34.5	75	113	110	11.0	578,600
2760 439000 ※※	-AH2590 (-AH2590-OH) -195-80- ※※	9.5 ~ 25.0	195	117	101	28	65	90	73 (86.5)	45	90	113	80	15.0	660,000
2760 449000 ※※	-195-110- ※※	9.5 ~ 25.0	195	117	101	28	65	90	73 (86.5)	45	90	113	110	15.0	660,000

() 内のクーラント対応タイプの価格は別途見積り致します。
Model names in brackets show "Coolant type", which are quoted on request.

- ※は A 寸法が入ります。P. 197 をご参照ください。
 - コレット、スパナは別途ご注文下さい。
 - BT30-AH1290-125-50- ※※は軽切削用です。
1. ※ is for A dimension. Please refer to P. 197.
2. Collet and spanner are sold separately.
3. BT30-AH1290-125-50- ※※ is light cutting only.

固定型アングルヘッド アクセサリ
Accessories for Angle heads fixed type

型式 Model	キャップ Nut	コレット Collet	キャップ用スパナ Spanner for nut	ヘッドシャンク固定用スパナ Spanner flats for the head
AH0790	HDP-07A	FDC-07	S-0	市販品二面巾 14 Width 14mm
AH0990	HDP-09	FDC-09	S-1L	S-1L
AH1290	HDP-12	FDC-12	S-3L	S-3L
AH1690	HDP-16	FDC-16	S-4L	S-4L
AH2290	HDP-22	FDC-22	S-5L	S-5L
AH2590	HPP-25	NTG25	HS2.5-25	HS2.5-25

コレット Collet P. 083	スパナ Spanner P. 089
	

ご注文例 Ordering Example

BT40 - AH07 90 - 150 - 65 - 06
 シャンクサイズ 最大コレット内径 角度 突出し長さ(L) S A寸法
 Shank size Max. collet I.D. Angle Projection length Dimension A

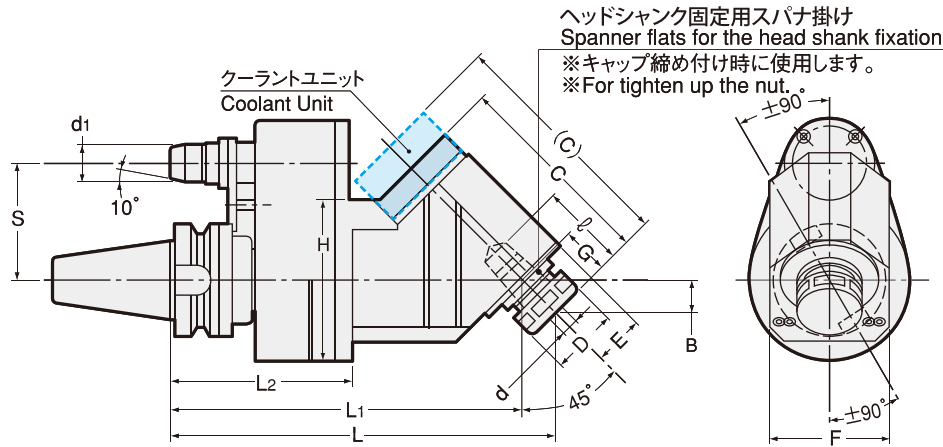
BT
 AHO
 HSK-A/E/F/C
 HSK-T
 C
 UTS
 専用機
 関連機器
 フジ・マトリ
 ミーリングチャック
 Milling Chuck
 コレットホルダ
 Collet Holder
 Rゼロホルダ
 R Zero Holder
 ハイドロチャック
 Hydraulic Chuck
 シリンダーカーチング
 Sinker Fit
 タッピングチャック
 Tapping Chuck
 アーバ類
 Arbors
 マルチホブシステム
 Multitool system
 機能付ホルダ
 Function Holder
 ターニングツール
 Turning tool for SPEEDIO
 SPEEDIO 用
 S Shank
 ST Shank
 Retention Stud
 シャンク規格
 Tool Shank Dimensions

AH, AH-OH

45°

固定型 アングルヘッド

Angle Heads (Fixed Type)





商品コード Code	型式 Model	d	L	L1	L2	ℓ	d1	D	B	C (C)	E	F	G	H	S	kg	-
2760 014500 ※※	BT40 -AH0745 -195-65- ※※ (-AH0745-OH)	0.5 ~ 7.0	195	179.5	103	35	19.6	23	15.6	88.5 (102)	17	51	22	90	65	4.2	544,500
2760 024500 ※※	-215-65- ※※	0.5 ~ 7.0	215	199.5	103	35	19.6	23	15.6	88.5 (102)	17	51	22	90	65		557,700
2760 034500 ※※	-245-65- ※※	0.5 ~ 7.0	245	229.5	103	35	19.6	23	15.6	88.5 (102)	17	51	22	90	65		570,900
2760 044500 ※※	-AH0945 -205-65- ※※ (-AH0945-OH)	2.5 ~ 9.0	205	186.5	103	45	19.6	26.3	19.1	104 (118)	22	58	27	90	65	4.5	544,500
2760 054500 ※※	-230-65- ※※	2.5 ~ 9.0	230	211.5	103	45	19.6	26.3	19.1	104 (118)	22	58	27	90	65		557,700
2760 064500 ※※	-260-65- ※※	2.5 ~ 9.0	260	241.5	103	45	19.6	26.3	19.1	104 (118)	22	58	27	90	65		570,900
2760 074500 ※※	-AH1645 -215-65- ※※ (-AH1645-OH)	3.5 ~ 16.0	215	197	103	53	19.6	36.3	18.4	113.5 (127)	28	67	26	90	65	5.3	557,700
2760 084500 ※※	-245-65- ※※	3.5 ~ 16.0	245	227	103	53	19.6	36.3	18.4	113.5 (127)	28	67	26	90	65		570,900
2760 094500 ※※	BT50 -AH0745 -210-80- ※※ (-AH0745-OH)	0.5 ~ 7.0	210	194.5	118	35	28	23	15.6	88.5 (102)	17	51	22	90	80	7.8	566,500
2760 104500 ※※	-230-80- ※※	0.5 ~ 7.0	230	214.5	118	35	28	23	15.6	88.5 (102)	17	51	22	90	80		579,700
2760 114500 ※※	-260-80- ※※	0.5 ~ 7.0	260	244.5	118	35	28	23	15.6	88.5 (102)	17	51	22	90	80		594,000
2760 174500 ※※	-AH0745 -210-110- ※※ (-AH0745-OH)	0.5 ~ 7.0	210	194.5	118	35	28	23	15.6	88.5 (102)	17	51	22	90	110		566,500
2760 184500 ※※	-230-110- ※※	0.5 ~ 7.0	230	214.5	118	35	28	23	15.6	88.5 (102)	17	51	22	90	110		579,700
2760 194500 ※※	-260-110- ※※	0.5 ~ 7.0	260	244.5	118	35	28	23	15.6	88.5 (102)	17	51	22	90	110		594,000
2760 124500 ※※	-AH0945 -220-80- ※※ (-AH0945-OH)	2.5 ~ 9.0	220	201.5	118	45	28	26.3	19.1	104 (118)	22	58	27	90	80	7.8	566,500
2760 134500 ※※	-245-80- ※※	2.5 ~ 9.0	245	226.5	118	45	28	26.3	19.1	104 (118)	22	58	27	90	80		579,700
2760 144500 ※※	-275-80- ※※	2.5 ~ 9.0	275	256.5	118	45	28	26.3	19.1	104 (118)	22	58	27	90	80		594,000
2760 204500 ※※	-AH0945 -220-110- ※※ (-AH0945-OH)	2.5 ~ 9.0	220	201.5	118	45	28	26.3	19.1	104 (118)	22	58	27	90	110		566,500
2760 214500 ※※	-245-110- ※※	2.5 ~ 9.0	245	226.5	118	45	28	26.3	19.1	104 (118)	22	58	27	90	110		579,700
2760 224500 ※※	-275-110- ※※	2.5 ~ 9.0	275	256.5	118	45	28	26.3	19.1	104 (118)	22	58	27	90	110		594,000
2760 154500 ※※	-AH1645 -230-80- ※※ (AH1645-OH)	3.5 ~ 16.0	230	212	118	53	28	36.3	18.4	113.5 (127)	28	67	26	90	80		579,700
2760 164500 ※※	-260-80- ※※	3.5 ~ 16.0	260	242	118	53	28	36.3	18.4	113.5 (127)	28	67	26	90	80		594,000
2760 234500 ※※	-AH1645 -230-110- ※※ (AH1645-OH)	3.5 ~ 16.0	230	212	118	53	28	36.3	18.4	113.5 (127)	28	67	26	90	110		579,700
2760 244500 ※※	-260-110- ※※	3.5 ~ 16.0	260	242	118	53	28	36.3	18.4	113.5 (127)	28	67	26	90	110		594,000

() 内のクーラント対応タイプの価格は別途見積り致します。
Model names in brackets show "Coolant type", which are quoted on request.

- 1.※は A 寸法が入ります。P. 197 をご参照ください。
- 2.コレット、スパナは別途ご注文下さい。
- 1.※ is for A dimension. Please refer to P. 197.
- 2.Collet and spanner are sold separately.

固定型アングルヘッド アクセサリ
Accessories for Angle heads fixed type

型式 Model	キャップ Nut	コレット Collet	キャップ用スパナ Spanner for nut	ヘッドシャンク固定用スパナ Spanner flats for the head
AH0745	HDP-07A	FDC-07	S-0	市販品二面巾 14 Width 14mm
AH0945	HDP-09	FDC-09	S-1L	S-1L
AH1645	HDP-16	FDC-16	S-4L	S-4L

コレット Collet	スパナ Spanner
P. 083	P. 089
	

ご注文例 Ordering Example

BT40 - AH07 45 - 195 - 65 - 06

シャンクサイズ 最大コレット内径 角度 突出し長さ (L) S A 寸法
Shank size Max. collet I.D. Angle Projection length Dimension A

BT

AHO

HSK-A/E/F/C

HSK-T

C

UTS

専用機

関連機器

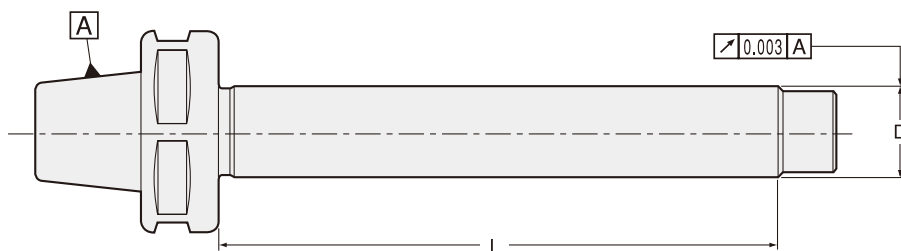
ファン・モトリ

ミ
ー
リ
ン
グ
チ
ャ
ック
Milling Chuckコ
レ
ット
ホ
ル
ダ
Collet HolderR
ゼ
ロ
ホ
ル
ダ
R Zero Holderハ
イ
ド
ロ
チ
ャ
ック
Hydraulic Chuckシ
リ
ン
カ
ー
チ
ャ
ック
Shrink Fitタ
ッ
ピ
ン
グ
チ
ャ
ック
Tapping Chuckア
ー
バ
類
Arborsマ
ル
チ
ホ
ブ
ア
ー
リ
ン
グ
Multifore tool system機
能
付
き
ホ
ル
ダ
Function HolderSPEEDIO 用
タ
ー
ニ
ン
グ
レ
ル
Turning tool for SPEEDIOS
T
シ
ャ
ン
ク
ST Shankプ
ル
ス
タ
ッド
Retention Studシ
ャ
ン
ク
規
格
Tool Shank Dimensions

アングルヘッドアクセサリ Accessories for ANGLE HEADS

マスターバー MASTER BAR

MS



商品コード Code	型式 Model	D	L	—	適用アングルヘッド型式 Applicable Angle Head model Number
2767 00007100	AH07-MS7-100	7	100	33,550	AH0790、AH0745、AHS07
2767 00009100	AH09-MS16-100	16	100	32,450	AH0990、AH0945、AHS09
2767 00016100	AH16-MS16-100	16	100	35,750	AH1690、AH1645、AHS16、AHL16
2767 00022100	AH22-MS22-100	22	100	39,050	AH2290、AHL22
2767 00025110	AH25-MS25-110	25	110	42,350	AH2590

- アングルヘッドにはマスターバーが一式付属しています。別途、マスターバーが必要な場合にご注文下さい。
 - AH07-MS7-100 のタイプはキャップとマスターバーが分離しています。キャップにマスターバーを取り付けてからご使用下さい。
(他のタイプはキャップとマスターバーが一体式になっています。)
- Angle Head comes complete with a set of Master bar. Please order an extra Master bar in case you need one.
 - With regard to AH07-MS7-100, nut and Master bar are separated. Master bar and nut must be put together before use.
(As for other sizes, Master bar and cap nut are already integrated.)

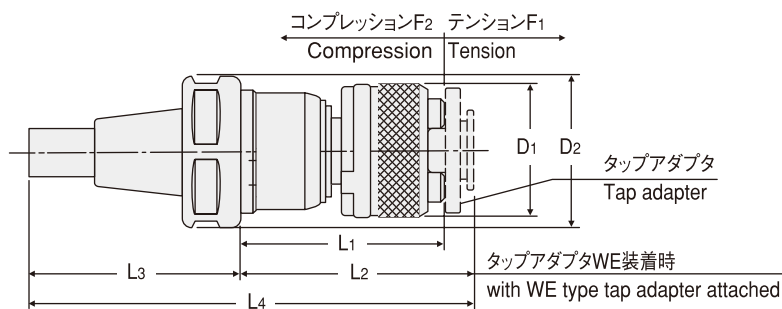
ご注文例 Ordering Example

AH09 - MS16 - 100

コレットサイズ D L
Collet size

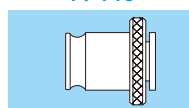
クイックチェンジタッピングチャック Quick-change tapping attachment

TPC



型式 Type	タップアダプタ サイズ Tap adapter size	タップサイズ Tap size	L1	L2	L3	L4	D1	D2	軸方向補正 Axial compensation		—	適用アングルヘッド型式 Applicable Angle Head model Number
									F1	F2		
TPC16-1	1	M3 ~ M12 (M15) U1/4 ~ U7/16 (U9/16) Pipe (PT,PS,PF) 1/8 ~ 1/4	49.5	56.5	64.5	121	32	36	10	2	39,540	AH1645、AH1690、 AHS16、AHL16
TPC22-1	1	M3 ~ M12 (M15) U1/4 ~ U7/16 (U9/16) Pipe (PT,PS,PF) 1/8 ~ 1/4	49.5	56.5	70	126.5	32	46	10	2	39,540	AH2290、AHL22
TPC22-2	2	M8 ~ M22 U3/8 ~ U7/8	69	80	70	150	50	46	10	2	46,600	AH2290、AHL22

タップアダプタ Tap adapter P. 446



ご注文例 Ordering Example

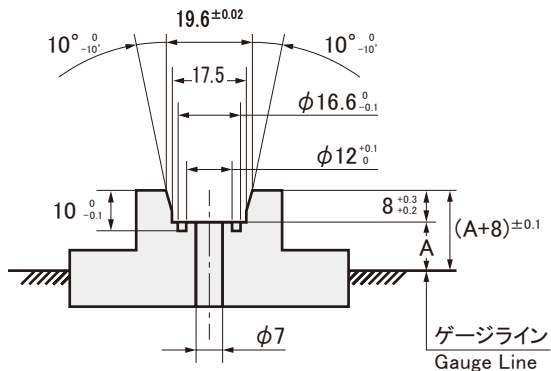
TPC22 - 1

タップアダプタサイズ
Tap adapter size

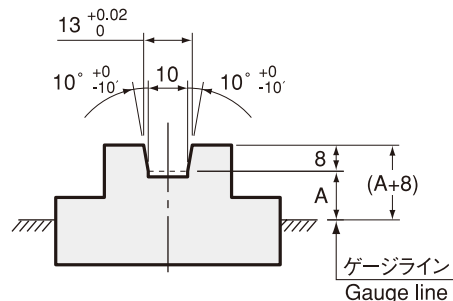
位置決めブロック Positioning Block

NTのアンクルヘッドをご使用になる場合は、以下の形状の位置決めブロックをご用意下さい。
 Before using NT's angle head, please install a positioning block to your M/C

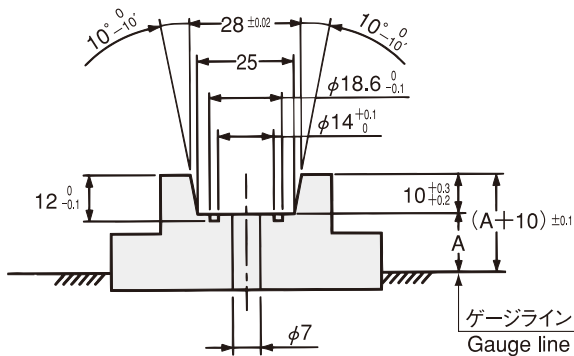
固定型 BT40 用ブロック (クーラント仕様)
 Positioning block for BT40 fixed type with center through coolant feed



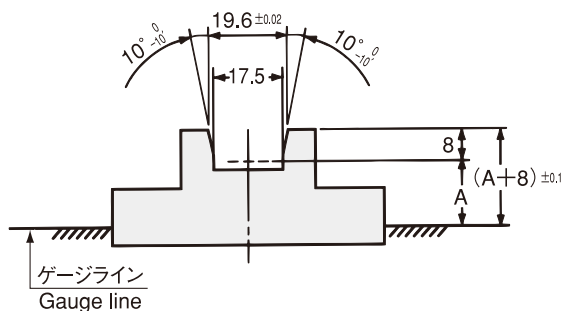
固定型 BT30 用ブロック
 Positioning block for BT30 fixed type



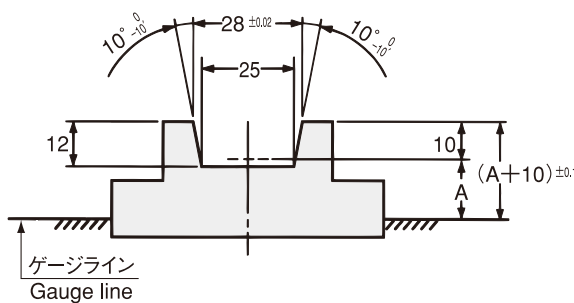
固定型 BT50 用ブロック (クーラント仕様)
 Positioning block for BT50 fixed type with center through coolant feed



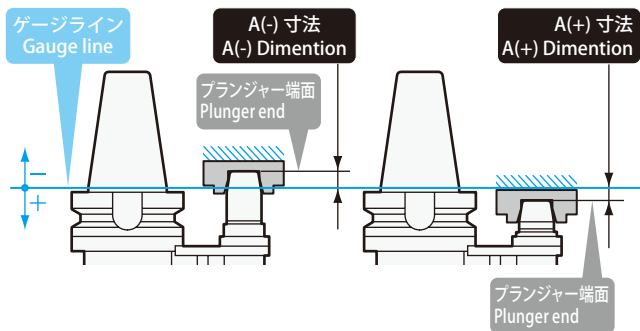
固定型 BT40 用ブロック
 Positioning block for BT40 fixed type



固定型 BT50 用ブロック 自在型 BT40・BT50 用ブロック
 Positioning block for BT50 fixed type and BT40/BT50 flexible types



位置決めブロックの A 寸法
 A Dimension of Positioning Block



A 寸法はゲージラインからプランジャー端面までの寸法です。

シャンク Shank	A(-)	A(+)
BT30/WBT30	- 16	14
BT40/WBT40	- 21	20
BT50/WBT50	- 30	

- 1.他社位置決めブロックを使用される場合、ブロックのテーパ角度が異なる場合は使用できません。ブロック寸法の確認をお願いします。
- 2.位置決めブロックの取り付け形状は機械の種類により異なりますので、機械メーカーに御確認下さい。

- 1.When using a positioning block made by others, the taper angle should be the same as NT. Otherwise, it cannot be used.
- 2.Geometry and dimensions of a positioning block is dependent on an individual machine. Please check with the machine tool builder.

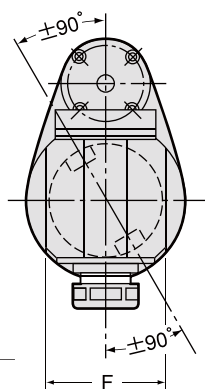
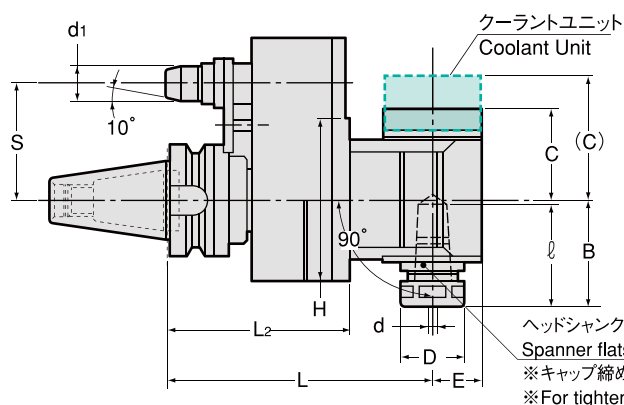
- BT
- AHO
- HSK-A/E/F/C
- HSK-T
- C
- UTS
- 専用機
- 関連機器
- サブ・マトリ
- ミリングチャック
- コレットホルダ
- Rゼロホルダ
- Hydraulic Chuck
- シリンカチャック
- タッピングチャック
- アーバ類
- マルチホールドシステム
- 機能付ホルダ
- ターニングツール
- SPEEDIO 用
- ST シャンク
- フルスタッド
- シャンク規格

AH, AH-OH

90°

固定型 アングルヘッド

Angle Heads (Fixed Type)



- ・当社規格 2面拘束 BT 主軸 (NBT-AHO 対応) と BT2面拘束主軸 (WBT-AHO 対応) には互換性がありません。P.049 を参照ください。
- ・AHO ホルダにてセンタースルークーラントを使用したい場合はお問い合わせ下さい。
- ・Our two-face contact BT spindle (for NBT-AHO) is incompatible with BT two-face contact spindle (for WBT-AHO). Please refer to P. 049.
- ・When AHO is used with center through coolant feeding, please contact NT TOOL.

商品コード Code	型式 Model	d	L	L2	ℓ	d1	D	B	C (C)	E	F	H	S	—
3790 *00100 ※※	NBT-AHO30 or WBT-AHO30 -AH0790 -120-50- ※※	0.5 ~ 7.0	120	75.3	40	13	23	42	33	17	45	78	50	567,600
3790 *00200 ※※	-AH1290 -125-50- ※※	2.5 ~ 12.0	125	75.3	63.5	13	32	58	44.5	22	47	78	50	567,600
3790 *00300 ※※	NBT-AHO40 or WBT-AHO40 -AH0790 (-AH0790-OH) -150-65- ※※	0.5 ~ 7.0	150	103	40	19.6	23	42	33 (46.5)	17	51	90	65	620,400
3790 *00400 ※※	-180-65- ※※	0.5 ~ 7.0	180	103	40	19.6	23	42	33 (46.5)	17	51	90	65	636,240
3790 *00500 ※※	-210-65- ※※	0.5 ~ 7.0	210	103	40	19.6	23	42	33 (46.5)	17	51	90	65	652,080
3790 *00600 ※※	-240-65- ※※	0.5 ~ 7.0	240	120	40	19.6	23	42	33 (46.5)	17	51	90	65	667,920
3790 *00700 ※※	-270-65- ※※	0.5 ~ 7.0	270	120	40	19.6	23	42	33 (46.5)	17	51	90	65	683,760
3790 *00800 ※※	-AH0990 (-AH0990-OH) -150-65- ※※	2.5 ~ 9.0	150	103	55	19.6	26.3	53.5	44.5 (58.5)	22	58	90	65	620,400
3790 *00900 ※※	-180-65- ※※	2.5 ~ 9.0	180	103	55	19.6	26.3	53.5	44.5 (58.5)	22	58	90	65	636,240
3790 *01000 ※※	-210-65- ※※	2.5 ~ 9.0	210	103	55	19.6	26.3	53.5	44.5 (58.5)	22	58	90	65	652,080
3790 *01100 ※※	-240-65- ※※	2.5 ~ 9.0	240	120	55	19.6	26.3	53.5	44.5 (58.5)	22	58	90	65	667,920
3790 *01200 ※※	-AH1690 (-AH1690-OH) -150-65- ※※	3.5 ~ 16.0	150	103	59	19.6	36.3	59	51 (64.5)	28	67	90	65	620,400
3790 *01300 ※※	-180-65- ※※	3.5 ~ 16.0	180	103	59	19.6	36.3	59	51 (64.5)	28	67	90	65	636,240
3790 *01400 ※※	-210-65- ※※	3.5 ~ 16.0	210	103	59	19.6	36.3	59	51 (64.5)	28	67	90	65	652,080
3790 *01500 ※※	NBT-AHO50 or WBT-AHO50 -AH0790 (-AH0790-OH) -165-80- ※※	0.5 ~ 7.0	165	118	40	28	23	42	33 (46.5)	17	51	90	80	645,480
3790 *01600 ※※	-195-80- ※※	0.5 ~ 7.0	195	118	40	28	23	42	33 (46.5)	17	51	90	80	661,320
3790 *01700 ※※	-225-80- ※※	0.5 ~ 7.0	225	118	40	28	23	42	33 (46.5)	17	51	90	80	678,480
3790 *01800 ※※	-255-80- ※※	0.5 ~ 7.0	255	135	40	28	23	42	33 (46.5)	17	51	90	80	694,320
3790 *01900 ※※	-285-80- ※※	0.5 ~ 7.0	285	135	40	28	23	42	33 (46.5)	17	51	90	80	711,480
3790 *02000 ※※	-165-110- ※※	0.5 ~ 7.0	165	118	40	28	23	42	33 (46.5)	17	51	90	110	645,480
3790 *02100 ※※	-195-110- ※※	0.5 ~ 7.0	195	118	40	28	23	42	33 (46.5)	17	51	90	110	661,320
3790 *02200 ※※	-225-110- ※※	0.5 ~ 7.0	225	118	40	28	23	42	33 (46.5)	17	51	90	110	678,480
3790 *02300 ※※	-255-110- ※※	0.5 ~ 7.0	255	135	40	28	23	42	33 (46.5)	17	51	90	110	694,320
3790 *02400 ※※	-285-110- ※※	0.5 ~ 7.0	285	135	40	28	23	42	33 (46.5)	17	51	90	110	711,480

商品コード Code	型式 Model	d	L	L2	ℓ	d1	D	B	C (C)	E	F	H	S	—
3790 *02500 ※※	NBT-AHO50 or WBT-AHO50 -AH0990 (-AH0990-OH) -165-80- ※※	2.5 ~ 9.0	165	118	55	28	26.3	53.5	44.5 (58.5)	22	58	90	80	645,480
3790 *02600 ※※	-195-80- ※※	2.5 ~ 9.0	195	118	55	28	26.3	53.5	44.5 (58.5)	22	58	90	80	661,320
3790 *02700 ※※	-225-80- ※※	2.5 ~ 9.0	225	118	55	28	26.3	53.5	44.5 (58.5)	22	58	90	80	678,480
3790 *02800 ※※	-255-80- ※※	2.5 ~ 9.0	255	135	55	28	26.3	53.5	44.5 (58.5)	22	58	90	80	694,320
3790 *02900 ※※	-165-110- ※※	2.5 ~ 9.0	165	118	55	28	26.3	53.5	44.5 (58.5)	22	58	90	110	645,480
3790 *03000 ※※	-195-110- ※※	2.5 ~ 9.0	195	118	55	28	26.3	53.5	44.5 (58.5)	22	58	90	110	661,320
3790 *03100 ※※	-225-110- ※※	2.5 ~ 9.0	225	118	55	28	26.3	53.5	44.5 (58.5)	22	58	90	110	678,480
3790 *03200 ※※	-255-110- ※※	2.5 ~ 9.0	255	135	55	28	26.3	53.5	44.5 (58.5)	22	58	90	110	694,320
3790 *03300 ※※	-AH1690 (-AH1690-OH) -165-80- ※※	3.5 ~ 16.0	165	118	59	28	36.3	59	51 (64.5)	28	67	90	80	645,480
3790 *03400 ※※	-195-80- ※※	3.5 ~ 16.0	195	118	59	28	36.3	59	51 (64.5)	28	67	90	80	661,320
3790 *03500 ※※	-225-80- ※※	3.5 ~ 16.0	225	118	59	28	36.3	59	51 (64.5)	28	67	90	80	678,480
3790 *03600 ※※	-165-110- ※※	3.5 ~ 16.0	165	118	59	28	36.3	59	51 (64.5)	28	67	90	110	645,480
3790 *03700 ※※	-195-110- ※※	3.5 ~ 16.0	195	118	59	28	36.3	59	51 (64.5)	28	67	90	110	661,320
3790 *03800 ※※	-225-110- ※※	3.5 ~ 16.0	225	118	59	28	36.3	59	51 (64.5)	28	67	90	110	678,480
3790 *03900 ※※	-AH2290 (-AH2290-OH) -180-80- ※※	3.5 ~ 22.0	180	117	65	28	46.3	69	57 (70.5)	34.5	75	113	80	661,320
3790 *04000 ※※	-210-80- ※※	3.5 ~ 22.0	210	117	65	28	46.3	69	57 (70.5)	34.5	75	113	80	678,480
3790 *04100 ※※	-240-80- ※※	3.5 ~ 22.0	240	117	65	28	46.3	69	57 (70.5)	34.5	75	113	80	694,320
3790 *04200 ※※	-180-110- ※※	3.5 ~ 22.0	180	117	65	28	46.3	69	57 (70.5)	34.5	75	113	110	661,320
3790 *04300 ※※	-210-110- ※※	3.5 ~ 22.0	210	117	65	28	46.3	69	57 (70.5)	34.5	75	113	110	678,480
3790 *04400 ※※	-240-110- ※※	3.5 ~ 22.0	240	117	65	28	46.3	69	57 (70.5)	34.5	75	113	110	694,320
3790 *04500 ※※	-AH2590 (-AH2590-OH) -195-80- ※※	9.5 ~ 25.0	195	117	101	28	65	90	73 (86.5)	45	90	113	80	792,000
3790 *04600 ※※	-195-110- ※※	9.5 ~ 25.0	195	117	101	28	65	90	73 (86.5)	45	90	113	110	792,000

商品コードの※は NBT-AHO では 0,WBT-AHO では 6 となります。
 () 内のクーラント対応タイプの価格は別途見積り致します。
 Model names in brackets show "Coolant type", which are quoted on request.

- ※は A 寸法が入ります。P. 197 をご参照ください。
- コレット、スパナは別途ご注文下さい。
- ※※※ -AHO30-AH1290-125-50- ※※は軽切削用です。
- ※ is for A dimension. Please refer to P. 197.
- Collet and spanner are sold separately.
- ※※※ -AHO30-AH1290-125-50- ※※ is light cutting only.

固定型アングルヘッドアクセサリ
 Accessories for Angle heads fixed type

型式 Model	キャップ Nut	コレット Collet	キャップ用スパナ Spanner for nut	ヘッドシャンク固定用スパナ Spanner flats for the head
AH0790	HDP-07A	FDC-07	S-0	市販品二面巾 14 Width 14mm
AH0990	HDP-09	FDC-09	S-1L	S-1L
AH1290	HDP-12	FDC-12	S-3L	S-3L
AH1690	HDP-16	FDC-16	S-4L	S-4L
AH2290	HDP-22	FDC-22	S-5L	S-5L
AH2590	HPP-25	NTG25	HS2.5-25	HS2.5-25



ご注文例 Ordering Example

当社規格 2 面拘束 BT 主軸対応
 Corresponding to our two-face contact BT spindle

NBT-AHO40 - AH07 90 - 150 - 65 - 06
 AHO シャンクサイズ 最大コレット内径 角度 突き出し長さ(L) S A 寸法
 AHO Shank size Max. collet I.D. Angle Projection length Dimension A

ご注文例 Ordering Example

BT2 面拘束規格対応
 Corresponding to BT two-face contact spindle

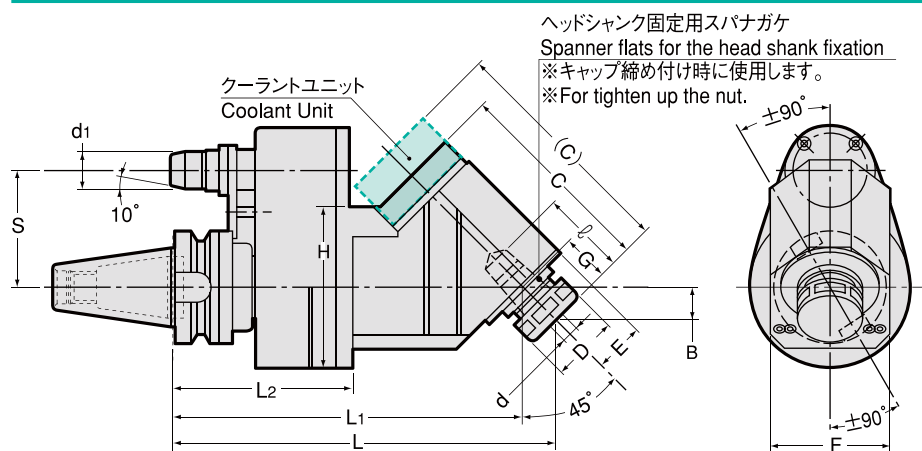
WBT-AHO40 - AH07 90 - 150 - 65 - 06
 AHO シャンクサイズ 最大コレット内径 角度 突き出し長さ(L) S A 寸法
 AHO Shank size Max. collet I.D. Angle Projection length Dimension A

AH, AH-OH

45°

固定型 アングルヘッド

Angle Heads (Fixed Type)



- 当社規格 2面拘束 BT 主軸 (NBT-AHO 対応) と BT2 面拘束主軸 (WBT-AHO 対応) には互換性がありません。P.049 を参照ください。
- AHO ホルダにてセンタースルークーラントを使用したい場合はお問い合わせ下さい。
- Our two-face contact BT spindle (for NBT-AHO) is incompatible with BT two-face contact spindle (for WBT-AHO). Please refer to P. 049.
- When AHO is used with center through coolant feeding, please contact NT TOOL.

商品コード Code	型式 Model	d	L	L1	L2	ℓ	d1	D	B	C (C)	E	F	G	H	S	—
3790 * 04800 **	NBT-AHO40 or WBT-AHO40 -AH0745(-OH)-195-65- **	0.5 ~ 7.0	195	179.5	103	35	19.6	23	15.6	88.5 (102)	17	51	22	90	65	653,400
3790 * 04900 **	-215-65- **	0.5 ~ 7.0	215	199.5	103	35	19.6	23	15.6	88.5 (102)	17	51	22	90	65	669,240
3790 * 05000 **	-245-65- **	0.5 ~ 7.0	245	229.5	103	35	19.6	23	15.6	88.5 (102)	17	51	22	90	65	685,080
3790 * 05100 **	-AH945(-OH) -205-65- **	2.5 ~ 9.0	205	186.5	103	45	19.6	26.3	19.1	104 (118)	22	58	27	90	65	653,400
3790 * 05200 **	-230-65- **	2.5 ~ 9.0	230	211.5	103	45	19.6	26.3	19.1	104 (118)	22	58	27	90	65	669,240
3790 * 05300 **	-260-65- **	2.5 ~ 9.0	260	241.5	103	45	19.6	26.3	19.1	104 (118)	22	58	27	90	65	685,080
3790 * 05400 **	-AH1645(-OH)-215-65- **	3.5 ~ 16.0	215	197	103	53	19.6	36.3	18.4	113.5 (127)	28	67	26	90	65	669,240
3790 * 05500 **	-245-65- **	3.5 ~ 16.0	245	227	103	53	19.6	36.3	18.4	113.5 (127)	28	67	26	90	65	685,080
3790 * 05600 **	NBT-AHO50 or WBT-AHO50 -AH0745(-OH) -210-80- **	0.5 ~ 7.0	210	194.5	118	35	28	23	15.6	88.5 (102)	17	51	22	90	80	679,800
3790 * 05700 **	-230-80- **	0.5 ~ 7.0	230	214.5	118	35	28	23	15.6	88.5 (102)	17	51	22	90	80	695,640
3790 * 05800 **	-260-80- **	0.5 ~ 7.0	260	244.5	118	35	28	23	15.6	88.5 (102)	17	51	22	90	80	712,800
3790 * 05900 **	-210-110- **	0.5 ~ 7.0	210	194.5	118	35	28	23	15.6	88.5 (102)	17	51	22	90	110	679,800
3790 * 06000 **	-230-110- **	0.5 ~ 7.0	230	214.5	118	35	28	23	15.6	88.5 (102)	17	51	22	90	110	695,640
3790 * 06100 **	-260-110- **	0.5 ~ 7.0	260	244.5	118	35	28	23	15.6	88.5 (102)	17	51	22	90	110	712,800
3790 * 06200 **	-AH0945(-OH)-220-80- **	2.5 ~ 9.0	220	201.5	118	45	28	26.3	19.1	104 (118)	22	58	27	90	80	679,800
3790 * 06300 **	-245-80- **	2.5 ~ 9.0	245	226.5	118	45	28	26.3	19.1	104 (118)	22	58	27	90	80	695,640
3790 * 06400 **	-275-80- **	2.5 ~ 9.0	275	256.5	118	45	28	26.3	19.1	104 (118)	22	58	27	90	80	712,800
3790 * 06500 **	-220-110- **	2.5 ~ 9.0	220	201.5	118	45	28	26.3	19.1	104 (118)	22	58	27	90	110	679,800
3790 * 06700 **	-245-110- **	2.5 ~ 9.0	245	226.5	118	45	28	26.3	19.1	104 (118)	22	58	27	90	110	695,640
3790 * 06800 **	-275-110- **	2.5 ~ 9.0	275	256.5	118	45	28	26.3	19.1	104 (118)	22	58	27	90	110	712,800
3790 * 06900 **	-AH1645(-OH)-230-80- **	3.5 ~ 16.0	230	212	118	53	28	36.3	18.4	113.5 (127)	28	67	26	90	80	695,640
3790 * 07000 **	-260-80- **	3.5 ~ 16.0	260	242	118	53	28	36.3	18.4	113.5 (127)	28	67	26	90	80	712,800
3790 * 07100 **	-230-110- **	3.5 ~ 16.0	230	212	118	53	28	36.3	18.4	113.5 (127)	28	67	26	90	110	695,640
3790 * 07200 **	-260-110- **	3.5 ~ 16.0	260	242	118	53	28	36.3	18.4	113.5 (127)	28	67	26	90	110	712,800

商品コードの※は NBT-AHO では 0,WBT-AHO では 6 となります。

() 内のクーラント対応タイプの価格は別途見積り致します。

Model names in brackets show "Coolant type", which are quoted on request.

1.※は A 寸法が入ります。P. 197 をご参照ください。

2.コレット、スパナは別途ご注文下さい。

1.※ is for A dimension. Please refer to P. 197.

2.Collet and spanner are sold separately.

固定型アングルヘッド アクセサリ
Accessories for Angle heads fixed type

型式 Model	キャップ Nut	コレット Collet	キャップ用スパナ Spanner for nut	ヘッドシャンク固定用スパナ Spanner flats for the head
AH0745	HDP-07A	FDC-07	S-0	市販品二面巾 14 Width 14mm
AH0945	HDP-09	FDC-09	S-1L	S-1L
AH1645	HDP-16	FDC-16	S-4L	S-4L

コレット
Collet
P. 083



スパナ
Spanner
P. 089



ご注文例 Ordering Example

当社規格 2 面拘束 BT 主軸対応

Corresponding to our two-face contact BT spindle

NBT-AHO40 - AH07 45 - 195 - 65 - 06
 AHO シャンクサイズ 最大コレット内径 角度 突き出し長さ (L) S A 寸法
 AHO Shank size Max. collet I.D. Angle Projection length Dimension A

ご注文例 Ordering Example

BT2 面拘束規格対応

Corresponding to BT two-face contact spindle

WBT-AHO40 - AH07 45 - 195 - 65 - 06
 AHO シャンクサイズ 最大コレット内径 角度 突き出し長さ (L) S A 寸法
 AHO Shank size Max. collet I.D. Angle Projection length Dimension A

BT

AHO

HSK-A/E/F/C

HSK-T

C

UTS

専用機

関連機器

ファン・モトリ

ミールンクチャック
Millring Chuckコレットホルダ
Collet HolderRゼロホルダ
R Zero Holderハイドロチャック
Hydraulic Chuckシムリカーチャック
Shrink Fitタッピングチャック
Tapping Chuckアーバ類
Arborsマルチボアツリーニング
Multibore tool system機能付きホルダ
Function Holderブルスタッド
Retention Stud