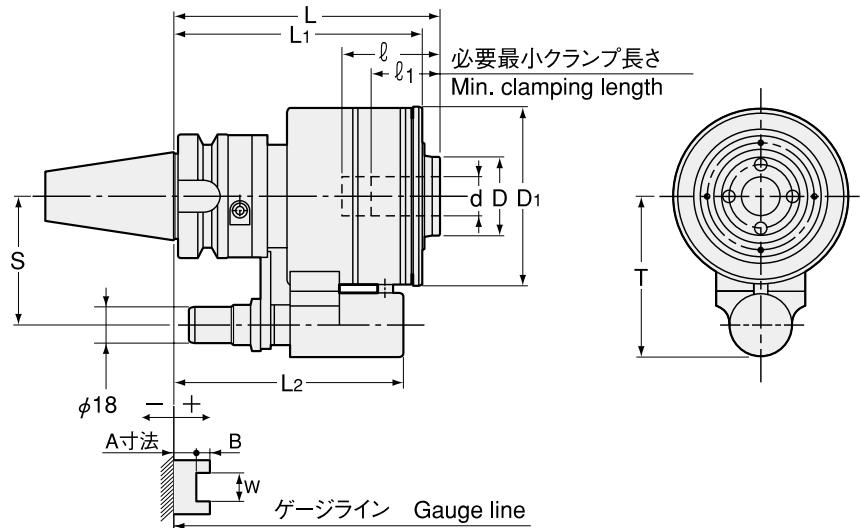


HC-CS

クーラントホルダ ハイドロチャック

Hydraulic Chuck (Coolant Inducer)



商品コード Code	型式 Model	d	L	L1	L2	D	D1	ℓ	ℓ1	T	S	MAX min	許容 クーラント圧 Max. Coolant	シール ユニット Seal unit	kg	-	レンチ (別売) Wrench (Option)
2980 3316135 ※	BT40 -HC16 -135CS- ※	16	135	126	117	41	90	50	40	81	65	5,000	2MPa	CS-3	5.0	190,000	L-4T
2980 3320135 ※	-HC20 -135CS- ※	20	135	126	117	45	90	50	40	81	65	5,000	2MPa	CS-3	5.0	190,000	
2980 3325135 ※	-HC25 -135CS- ※	25	135	130	118	50	100	60	50	81	65	4,000	2MPa	CS-4	5.7	190,000	
2980 3516150 ※	BT50 -HC16 -150CS- ※	16	150	135	126	42	90	50	40	96	80	5,000	2MPa	CS-3	8.1	200,000	L-4T
2980 3520150 ※	-HC20 -150CS- ※	20	150	135	126	46	90	50	40	96	80	5,000	2MPa	CS-3	8.8	200,000	
2980 3525150 ※	-HC25 -150CS- ※	25	150	139	128	52	100	60	50	96	80	4,000	2MPa	CS-4	9.4	200,000	

1.ご注文時には、プランジャー No. 又は、A、B、W 寸法をお知らせ下さい。

2.刃具シャンクは h7 公差以下のシャンクをご使用下さい。新規に刃具を製作される場合は $0_{.001}$ 公差で製作されることをお勧めいたします。

3.ホルダに刃具を装着しない状態で、クランプボルトを締めますと、クランピングスリーブが破損します。

4.お客様にてシールユニットの交換が可能です。

1. When ordering, please specify either plunger number or A, B and W dimensions.

2. Please use cutting tool with smaller tolerance than h7. Tolerance within $0_{.001}$ is recommended in case newly making cutting tools.

3. Never operate clamp bolt without cutting tool in the chuck, otherwise the chuck will be damaged.

4. Seal unit can be replaced by customer.

プランジャー No. 選定表
Plunger table

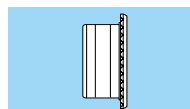
型式 Model	プランジャー No. Plunger No. A				
	No.1	No.2	No.3	No.4	No.5
BT40-HC16	+32 ~ +22.1	+22 ~ +12.1	+12 ~ +2.1	+2 ~ -7.9	-8 ~ -17.9
BT40-HC20	+32 ~ +22.1	+22 ~ +12.1	+12 ~ +2.1	+2 ~ -7.9	-8 ~ -17.9
BT40-HC25	+34 ~ +24.1	+24 ~ +14.1	+14 ~ +4.1	+4 ~ -5.9	-6 ~ -15.1
BT50-HC16	+40 ~ +30.1	+30 ~ +20.1	+20 ~ +10.1	+10 ~ +0.1	0 ~ -9.9
BT50-HC20	+40 ~ +30.1	+30 ~ +20.1	+20 ~ +10.1	+10 ~ +0.1	0 ~ -9.9
BT50-HC25	+42 ~ +32.1	+32 ~ +22.1	+22 ~ +12.1	+12 ~ +2.1	+2 ~ -7.9

ご注文例 Ordering Example

BT40 - HC16 - 135CS - 1

シャンクサイズ 内径 (d) 突き出し長さ (L) プランジャー No.
Shank size I.D. Projection length Plunger No.

シールユニット
Seal unit
P. 206



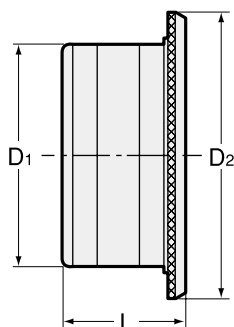
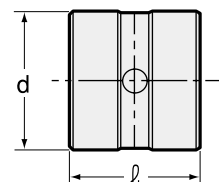
レンチ
Hex. wrench
P. 89



クーラントホルダ シールユニット

Seal Unit

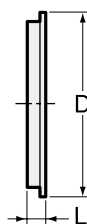
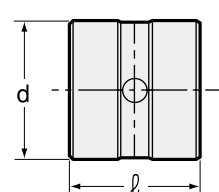
シールユニット本体を組換えされたい場合は、下記シールユニットをご購入下さい。
When replacing seal unit, please purchase both body and seal sleeve.

シールユニット本体
Seal unit bodyシールスリーブ
Seal sleeve

商品コード Code	型式 Model	シールユニット本体 Seal unit body			シールスリーブ Seal sleeve		-
		D1	D2	L	d	l	
2984 00000001	CS-1	56	71	31	35	33	22,000
2984 00000002	CS-2	67	82	31	45	33	22,000
2984 00000003	CS-3	75	90	31	55	33	22,000
2984 00000004	CS-4	85	100	31	65	33	22,000

シールユニット本体とシールスリーブはセットになっています。
Seal unit body and seal sleeve are made as one unit.

シールユニット本体に組付けされているシール 2 枚を取換えられる場合は、下記シールセットをご購入下さい。
When replacing 2 seals only, please purchase a seal set as shown below.

シール
Sealシールスリーブ
Seal sleeve

商品コード Code	型式 Model	シール Seal			シールスリーブ Seal sleeve		-	
		D	L	数量 Qty	d	l		
2984 10000001	CS-1P	47	4.8	2	35	33	1	13,500
2984 10000002	CS-2P	57	4.8	2	45	33	1	13,500
2984 10000003	CS-3P	67	4.8	2	55	33	1	13,500
2984 10000004	CS-4P	77	4.8	2	65	33	1	13,500

- シール 2 枚とシールスリーブ 1 個がセットになっています。
- シールユニット等の交換手順は取扱説明書をご参照下さい。
1.2 seals and 1 seal sleeve are made as one unit.
- 2.Refer to "How to replace seal unit" in the instruction manual.