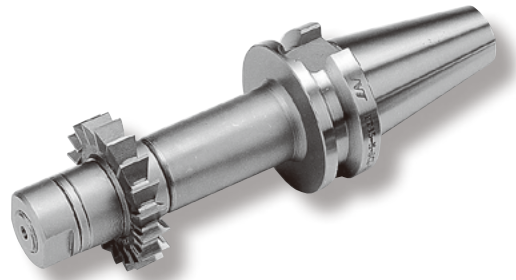


## SCA

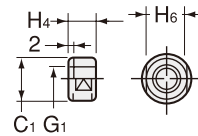
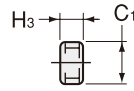
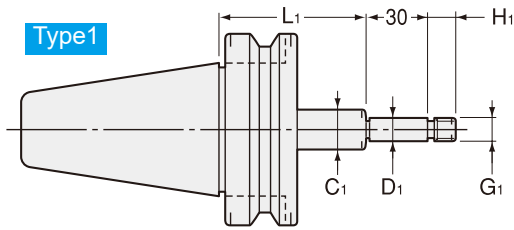
## サイドカッターアーバ

## Side Cutter Arbor

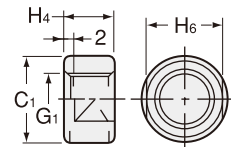
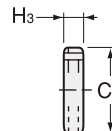
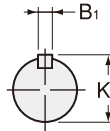
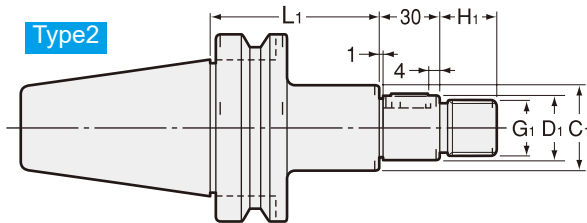
- JIS 側面フライス及びメタルソー用。  
For JIS side cutter and metal saw.



Type1



Type2

ミリサイズカッタ用  
For metric size

商品コード Code	型式 Model	Type	D1 (h6)	L1	C1	G1	H1	B1	K1	H3	H4	H6	kg	-	参考カッター径 Cutter dia. Example
0790 00113075	<b>BT30 -SCA13 -75</b>	1	13	75	20	M12 × 1.25	15	-	-	3,5,7,8,10,12	12	17	0.7	22,000	50
0790 00116075	<b>-SCA16 -75</b>	2	16	75	26	M14 × 1.5	16	4	17.2	3,5,7,8,10,12	13	22	0.9	22,000	50 ~ 63
0790 00122075	<b>-SCA22 -75</b>	2	22	75	34	M20 × 1.5	21	6	23.6	3,5,7,8,10,12	18	30	1.2	22,000	60 ~ 125
0790 00313060	<b>BT40 -SCA13 -60</b>	1	13	60	20	M12 × 1.25	15	-	-	3,5,7,8,10,12	12	17	1.4	25,000	50
0790 00313090	<b>-90</b>	1	13	90	20	M12 × 1.25	15	-	-	3,5,7,8,10,12	12	17	1.7	26,000	50
0790 00316075	<b>-SCA16 -75</b>	2	16	75	26	M14 × 1.5	16	4	17.2	3,5,7,8,10,12	13	22	1.4	25,000	50 ~ 63
0790 00316105	<b>-105</b>	2	16	105	26	M14 × 1.5	16	4	17.2	3,5,7,8,10,12	13	22	1.6	26,000	50 ~ 63
0790 00322075	<b>-SCA22 -75</b>	2	22	75	34	M20 × 1.5	21	6	23.6	3,5,7,8,10,12	18	30	1.7	25,000	60 ~ 125
0790 00322120	<b>-120</b>	2	22	120	34	M20 × 1.5	21	6	23.6	3,5,7,8,10,12	18	30	2.1	26,000	60 ~ 125
0790 00327075	<b>-SCA27 -75</b>	2	27	75	40	M24 × 2	25	7	29	3,5,7,8,10,12	21	32	2.0	25,000	75 ~ 100
0790 00327120	<b>-120</b>	2	27	120	40	M24 × 2	25	7	29	3,5,7,8,10,12	21	32	2.4	26,000	75 ~ 100
0790 00332090	<b>-SCA32 -90</b>	2	32	90	46	M30 × 2	30	8	34	3,5,7,8,10,12	26	41	2.6	27,000	100 ~ 250
0790 00513075	<b>BT50 -SCA13 -75</b>	1	13	75	20	M12 × 1.25	15	-	-	3,5,7,8,10,12	12	17	4.3	30,000	50
0790 00513105	<b>-105</b>	1	13	105	20	M12 × 1.25	15	-	-	3,5,7,8,10,12	12	17	4.4	32,000	50
0790 00516090	<b>-SCA16 -90</b>	2	16	90	26	M14 × 1.5	16	4	17.2	3,5,7,8,10,12	13	22	4.1	32,000	50 ~ 63
0790 00516120	<b>-120</b>	2	16	120	26	M14 × 1.5	16	4	17.2	3,5,7,8,10,12	13	22	4.2	33,000	50 ~ 63
0790 00522090	<b>-SCA22 -90</b>	2	22	90	34	M20 × 1.5	21	6	23.6	3,5,7,8,10,12	18	30	4.4	32,000	60 ~ 125
0790 00522135	<b>-135</b>	2	22	135	34	M20 × 1.5	21	6	23.6	3,5,7,8,10,12	18	30	4.7	34,000	60 ~ 125
0790 00527090	<b>-SCA27 -90</b>	2	27	90	40	M24 × 2	25	7	29	3,5,7,8,10,12	21	32	4.5	32,000	75 ~ 100
0790 00527135	<b>-135</b>	2	27	135	40	M24 × 2	25	7	29	3,5,7,8,10,12	21	32	4.9	34,000	75 ~ 100
0790 00532090	<b>-SCA32 -90</b>	2	32	90	46	M30 × 2	30	8	34	3,5,7,8,10,12	26	41	4.9	32,000	100 ~ 250
0790 00532135	<b>-135</b>	2	32	135	46	M30 × 2	30	8	34	3,5,7,8,10,12	26	41	5.7	34,000	100 ~ 250
0790 00540090	<b>-SCA40 -90</b>	2	40	90	55	M36 × 3	36	10	42.5	3,5,7,8,10,12	31	46	5.9	32,000	150 ~ 315
0790 00540135	<b>-135</b>	2	40	135	55	M36 × 3	36	10	42.5	3,5,7,8,10,12	31	46	6.7	35,000	150 ~ 315

インチサイズカッタ用  
For Inch size

商品コード Code	型式 Model	Type	D1 (h6)	L1	C1	G1	H1	B1	K1	H3	H4	H6	kg	-	参考カッター径 Cutter dia. Example
0790 01112075	<b>BT30</b> -SCA12.7 -75	1	12.7	75	20	M12 × 1.25	15	-	-	3,5,7,8,10,12	12	17	1.0	22,000	50
0790 01115075	-SCA15.875 -75	2	15.875	75	26	M14 × 1.5	16	3.18	17.42	3,5,7,8,10,12	13	22	1.2	22,000	50 ~ 63
0790 01122075	-SCA22.225 -75	2	22.225	75	34	M20 × 1.5	21	3.18	23.82	3,5,7,8,10,12	18	30	1.5	22,000	60 ~ 63
0790 01312060	<b>BT40</b> -SCA12.7 -60	1	12.7	60	20	M12 × 1.25	15	-	-	3,5,7,8,10,12	12	17	1.4	25,000	50
0790 01312090	-90	1	12.7	90	20	M12 × 1.25	15	-	-	3,5,7,8,10,12	12	17	1.7	26,000	50
0790 01315075	-SCA15.875 -75	2	15.875	75	26	M14 × 1.5	16	3.18	17.42	3,5,7,8,10,12	13	22	1.4	25,000	50 ~ 63
0790 01315105	-105	2	15.875	105	26	M14 × 1.5	16	3.18	17.42	3,5,7,8,10,12	13	22	1.5	26,000	50 ~ 63
0790 01322075	-SCA22.225 -75	2	22.225	75	34	M20 × 1.5	21	3.18	23.82	3,5,7,8,10,12	18	30	1.7	25,000	60 ~ 63
0790 01322120	-120	2	22.225	120	34	M20 × 1.5	21	3.18	23.82	3,5,7,8,10,12	18	30	2.0	26,000	60 ~ 63
0790 01325075	-SCA25.4 -75	2	25.4	75	40	M24 × 2	25	6.35	27.78	3,5,7,8,10,12	21	32	2.0	25,000	75 ~ 125
0790 01325120	-120	2	25.4	120	40	M24 × 2	25	6.35	27.78	3,5,7,8,10,12	21	32	2.4	26,000	75 ~ 125
0790 01331090	-SCA31.75 -90	2	31.75	90	46	M30 × 2	30	7.92	34.92	3,5,7,8,10,12	26	41	2.6	27,000	100 ~ 250
0790 01512075	<b>BT50</b> -SCA12.7 -75	1	12.7	75	20	M12 × 1.25	15	-	-	3,5,7,8,10,12	12	17	4.3	30,000	50
0790 01512105	-105	1	12.7	105	20	M12 × 1.25	15	-	-	3,5,7,8,10,12	12	17	4.4	32,000	50
0790 01515090	-SCA15.875 -90	2	15.875	90	26	M14 × 1.5	16	3.18	17.42	3,5,7,8,10,12	13	22	4.2	32,000	50 ~ 63
0790 01515120	-120	2	15.875	120	26	M14 × 1.5	16	3.18	17.42	3,5,7,8,10,12	13	22	4.4	33,000	50 ~ 63
0790 01522090	-SCA22.225 -90	2	22.225	90	34	M20 × 1.5	21	3.18	23.82	3,5,7,8,10,12	18	30	4.4	32,000	60 ~ 63
0790 01522135	-135	2	22.225	135	34	M20 × 1.5	21	3.18	23.82	3,5,7,8,10,12	18	30	4.7	34,000	60 ~ 63
0790 01525090	-SCA25.4 -90	2	25.4	90	40	M24 × 2	25	6.35	27.78	3,5,7,8,10,12	21	32	4.5	32,000	75 ~ 125
0790 01525135	-135	2	25.4	135	40	M24 × 2	25	6.35	27.78	3,5,7,8,10,12	21	32	4.9	34,000	75 ~ 125
0790 01531090	-SCA31.75 -90	2	31.75	90	46	M30 × 2	30	7.92	34.92	3,5,7,8,10,12	26	41	4.7	32,000	100 ~ 250
0790 01531135	-135	2	31.75	135	46	M30 × 2	30	7.92	34.92	3,5,7,8,10,12	26	41	5.2	34,000	100 ~ 250
0790 01538090	-SCA38.1 -90	2	38.1	90	55	M36 × 3	36	9.52	42.06	3,5,7,8,10,12	31	46	4.9	32,000	150 ~ 315
0790 01538135	-135	2	38.1	135	55	M36 × 3	36	9.52	42.06	3,5,7,8,10,12	31	46	5.9	35,000	150 ~ 315

締め付けナット及び 3,5,7,8,10,12 サイズのカラーは各 1 個本体に付属しています。  
One clamp nut and spacers (size 3, 5, 7, 8, 10, and 12 / one each) are included.

ご注文例 Ordering Example

**BT30 - SCA12.7 - 75**

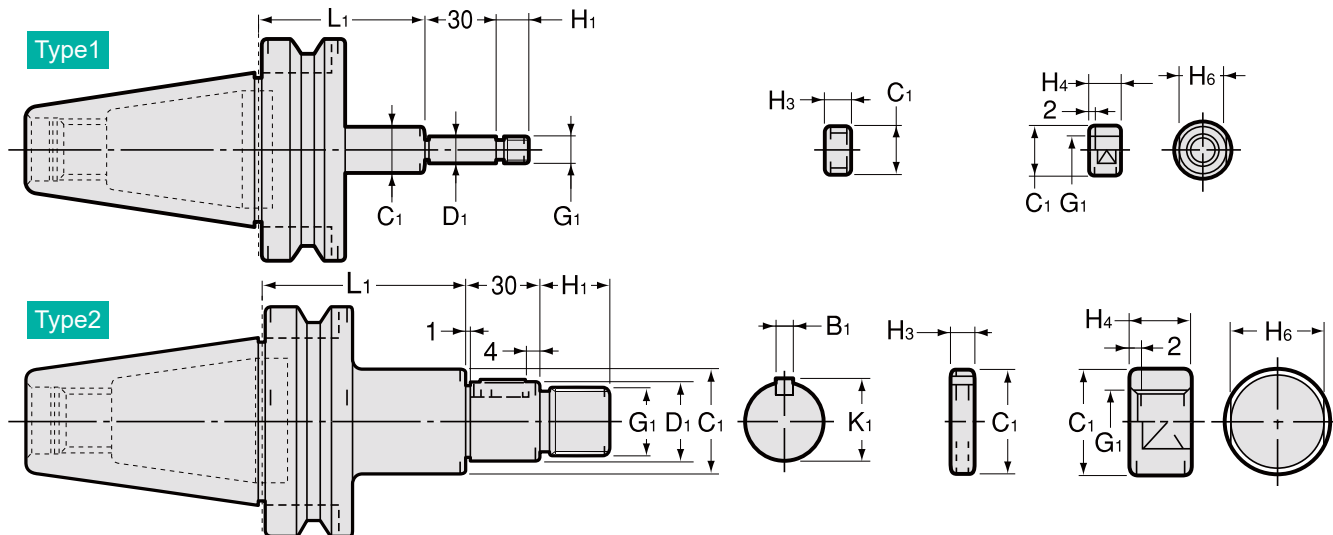
シャンクサイズ D1 突き出し長さ(L1)  
Shank size Projection length

## SCA

## サイドカッターアーバ

## Side Cutter Arbor

- JIS 側面フライス及びメタルソー用。  
For JIS side cutter and metal saw.



- ⚠
- ・当社規格 2面拘束 BT 主軸 (NBT-AHO 対応) と BT2 面拘束主軸 (WBT-AHO 対応) には互換性がありません。P.049 を参照ください。
  - ・AHO ホルダにてセンタースルークーラントを使用したい場合はお問い合わせ下さい。
  - ・Our two-face contact BT spindle (for NBT-AHO) is incompatible with BT two-face contact spindle (for WBT-AHO). Please refer to P. 049.
  - ・When AHO is used with center through coolant feeding, please contact NT TOOL.

ミリサイズカッタ用  
For metric size

商品コード Code	型式 Model	Type	D1 (h6)	L1	C1	G1	H1	B1	K1	H3	H4	H6	—	参考カッター径 Cutter dia. Example
3780 ※ 0010000	NBT-AHO30 or WBT-AHO30 -SCA13 -75	1	13	75	20	M12 × 1.25	15	—	—	3,5,7,8,10,12	12	17	26,400	50
3780 ※ 0020000	-SCA16 -75	2	16	75	26	M14 × 1.5	16	4	17.2	3,5,7,8,10,12	13	22	26,400	50 ~ 63
3780 ※ 0030000	-SCA22 -75	2	22	75	34	M20 × 1.5	21	6	23.6	3,5,7,8,10,12	18	30	26,400	60 ~ 125
3780 ※ 0040000	NBT-AHO40 or WBT-AHO40 -SCA13 -60	1	13	60	20	M12 × 1.25	15	—	—	3,5,7,8,10,12	12	17	30,000	50
3780 ※ 0050000	-90	1	13	90	20	M12 × 1.25	15	—	—	3,5,7,8,10,12	12	17	31,200	50
3780 ※ 0060000	-SCA16 -75	2	16	75	26	M14 × 1.5	16	4	17.2	3,5,7,8,10,12	13	22	30,000	50 ~ 63
3780 ※ 0070000	-105	2	16	105	26	M14 × 1.5	16	4	17.2	3,5,7,8,10,12	13	22	31,200	50 ~ 63
3780 ※ 0080000	-SCA22 -75	2	22	75	34	M20 × 1.5	21	6	23.6	3,5,7,8,10,12	18	30	30,000	60 ~ 125
3780 ※ 0090000	-120	2	22	120	34	M20 × 1.5	21	6	23.6	3,5,7,8,10,12	18	30	31,200	60 ~ 125
3780 ※ 0100000	-SCA27 -75	2	27	75	40	M24 × 2	25	7	29	3,5,7,8,10,12	21	32	30,000	75 ~ 100
3780 ※ 0110000	-120	2	27	120	40	M24 × 2	25	7	29	3,5,7,8,10,12	21	32	31,200	75 ~ 100
3780 ※ 0120000	-SCA32 -90	2	32	90	46	M30 × 2	30	8	34	3,5,7,8,10,12	26	41	32,400	100 ~ 250
3780 ※ 0130000	NBT-AHO50 or WBT-AHO50 -SCA13 -75	1	13	75	20	M12 × 1.25	15	—	—	3,5,7,8,10,12	12	17	36,000	50
3780 ※ 0140000	-105	1	13	105	20	M12 × 1.25	15	—	—	3,5,7,8,10,12	12	17	38,400	50
3780 ※ 0150000	-SCA16 -90	2	16	90	26	M14 × 1.5	16	4	17.2	3,5,7,8,10,12	13	22	38,400	50 ~ 63
3780 ※ 0160000	-120	2	16	120	26	M14 × 1.5	16	4	17.2	3,5,7,8,10,12	13	22	39,600	50 ~ 63
3780 ※ 0170000	-SCA22 -90	2	22	90	34	M20 × 1.5	21	6	23.6	3,5,7,8,10,12	18	30	38,400	60 ~ 125
3780 ※ 0180000	-135	2	22	135	34	M20 × 1.5	21	6	23.6	3,5,7,8,10,12	18	30	40,800	60 ~ 125
3780 ※ 0190000	-SCA27 -90	2	27	90	40	M24 × 2	25	7	29	3,5,7,8,10,12	21	32	38,400	75 ~ 100
3780 ※ 0200000	-135	2	27	135	40	M24 × 2	25	7	29	3,5,7,8,10,12	21	32	40,800	75 ~ 100
3780 ※ 0210000	-SCA32 -90	2	32	90	46	M30 × 2	30	8	34	3,5,7,8,10,12	26	41	38,400	100 ~ 250
3780 ※ 0220000	-135	2	32	135	46	M30 × 2	30	8	34	3,5,7,8,10,12	26	41	40,800	100 ~ 250
3780 ※ 0230000	-SCA40 -90	2	40	90	55	M36 × 3	36	10	42.5	3,5,7,8,10,12	31	46	38,400	150 ~ 315
3780 ※ 0240000	-135	2	40	135	55	M36 × 3	36	10	42.5	3,5,7,8,10,12	31	46	42,000	150 ~ 315

## インチサイズカッター用 For Inch size

商品コード Code	型式 Model	Type	D1 (h6)	L1	C1	G1	H1	B1	K1	H3	H4	H6	—	参考カッター径 Cutter dia. Example
3780 ※ 0250000	NBT-AHO30 or WBT-AHO30 -SCA12.7 -75	1	12.7	75	20	M12 × 1.25	15	—	—	3,5,7,8,10,12	12	17	26,400	50
3780 ※ 0260000	-SCA15.875 -75	2	15.875	75	26	M14 × 1.5	16	3.18	17.42	3,5,7,8,10,12	13	22	26,400	50 ~ 63
3780 ※ 0270000	-SCA22.225 -75	2	22.225	75	34	M20 × 1.5	21	3.18	23.82	3,5,7,8,10,12	18	30	26,400	60 ~ 63
3780 ※ 0280000	NBT-AHO40 or WBT-AHO40 -SCA12.7 -60	1	12.7	60	20	M12 × 1.25	15	—	—	3,5,7,8,10,12	12	17	30,000	50
3780 ※ 0290000	-90	1	12.7	90	20	M12 × 1.25	15	—	—	3,5,7,8,10,12	12	17	31,200	50
3780 ※ 0300000	-SCA15.875 -75	2	15.875	75	26	M14 × 1.5	16	3.18	17.42	3,5,7,8,10,12	13	22	30,000	50 ~ 63
3780 ※ 0310000	-105	2	15.875	105	26	M14 × 1.5	16	3.18	17.42	3,5,7,8,10,12	13	22	31,200	50 ~ 63
3780 ※ 0320000	-SCA22.225 -75	2	22.225	75	34	M20 × 1.5	21	3.18	23.82	3,5,7,8,10,12	18	30	30,000	60 ~ 63
3780 ※ 0330000	-120	2	22.225	120	34	M20 × 1.5	21	3.18	23.82	3,5,7,8,10,12	18	30	31,200	60 ~ 63
3780 ※ 0340000	-SCA25.4 -75	2	25.4	75	40	M24 × 2	25	6.35	27.78	3,5,7,8,10,12	21	32	30,000	75 ~ 125
3780 ※ 0350000	-120	2	25.4	120	40	M24 × 2	25	6.35	27.78	3,5,7,8,10,12	21	32	31,200	75 ~ 125
3780 ※ 0360000	-SCA31.75 -90	2	31.75	90	46	M30 × 2	30	7.92	34.92	3,5,7,8,10,12	26	41	32,400	100 ~ 250
3780 ※ 0370000	NBT-AHO50 or WBT-AHO50 -SCA12.7 -75	1	12.7	75	20	M12 × 1.25	15	—	—	3,5,7,8,10,12	12	17	36,000	50
3780 ※ 0380000	-105	1	12.7	105	20	M12 × 1.25	15	—	—	3,5,7,8,10,12	12	17	38,400	50
3780 ※ 0390000	-SCA15.875 -90	2	15.875	90	26	M14 × 1.5	16	3.18	17.42	3,5,7,8,10,12	13	22	38,400	50 ~ 63
3780 ※ 0400000	-120	2	15.875	120	26	M14 × 1.5	16	3.18	17.42	3,5,7,8,10,12	13	22	39,600	50 ~ 63
3780 ※ 0410000	-SCA22.225 -90	2	22.225	90	34	M20 × 1.5	21	3.18	23.82	3,5,7,8,10,12	18	30	38,400	60 ~ 63
3780 ※ 0420000	-135	2	22.225	135	34	M20 × 1.5	21	3.18	23.82	3,5,7,8,10,12	18	30	40,800	60 ~ 63
3780 ※ 0430000	-SCA25.4 -90	2	25.4	90	40	M24 × 2	25	6.35	27.78	3,5,7,8,10,12	21	32	38,400	75 ~ 125
3780 ※ 0440000	-135	2	25.4	135	40	M24 × 2	25	6.35	27.78	3,5,7,8,10,12	21	32	40,800	75 ~ 125
3780 ※ 0450000	-SCA31.75 -90	2	31.75	90	46	M30 × 2	30	7.92	34.92	3,5,7,8,10,12	26	41	38,400	100 ~ 250
3780 ※ 0460000	-135	2	31.75	135	46	M30 × 2	30	7.92	34.92	3,5,7,8,10,12	26	41	40,800	100 ~ 250
3780 ※ 0470000	-SCA38.1 -90	2	38.1	90	55	M36 × 3	36	9.52	42.06	3,5,7,8,10,12	31	46	38,400	150 ~ 315
3780 ※ 0480000	-135	2	38.1	135	55	M36 × 3	36	9.52	42.06	3,5,7,8,10,12	31	46	42,000	150 ~ 315

商品コードの※は NBT-AHO では 0, WBT-AHO では 6 となります。

締め付けナット及び 3,5,7,8,10,12 サイズのカラーは各 1 個本体に付属しています。  
One clamp nut and spacers (size 3, 5, 7, 8, 10, and 12 / one each) are included.

### ご注文例 Ordering Example

当社規格 2 面拘束 BT 主軸対応  
Corresponding to our two-face contact BT spindle

**NBT-AHO40 - SCA12.7 - 75**

AHO シャンクサイズ D1 突き出し長さ(L1)  
AHO Shank size Projection length

### ご注文例 Ordering Example

BT2 面拘束規格対応  
Corresponding to BT two-face contact spindle

**WBT-AHO40 - SCA12.7 - 75**

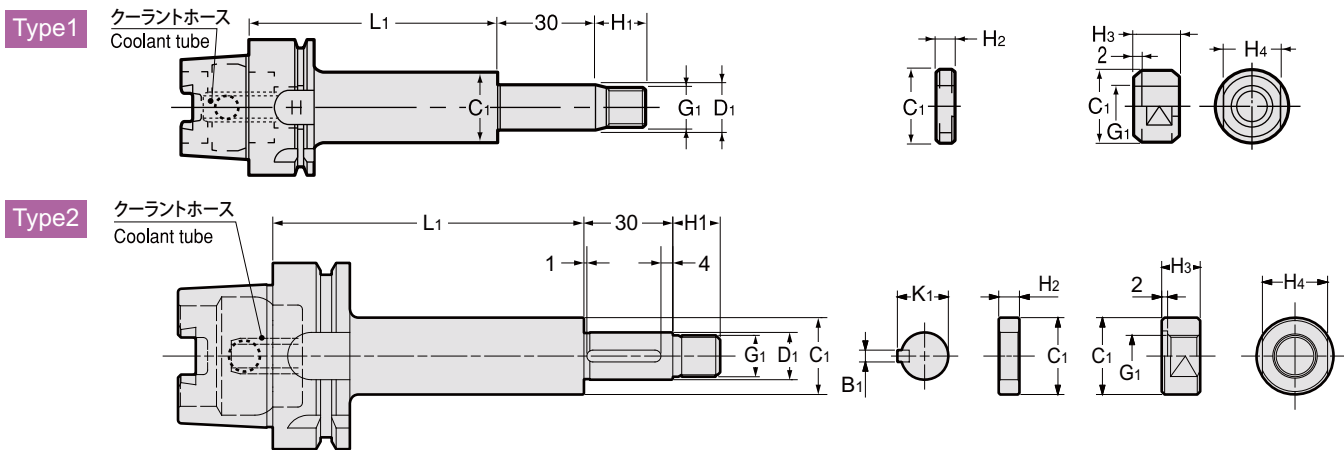
AHO シャンクサイズ D1 突き出し長さ(L1)  
AHO Shank size Projection length

# SCA

## サイドカッターアーバ

### Side Cutter Arbor

- JIS 側面フライス及びメタルソー用。  
For JIS side cutter and metal saw.



商品コード Code	型式 Model	Type	D1 (h6)	L1	C1	G1	H1	B1	K1	H2	H3	H4	kg	—	参考カット径 Cutting dia. Example
5540 13013075	HSK40A -SCA13 -75	1	13	75	20	M12×1.25	15	—	—	3,5,7,8,10,12	12	17	—	28,600	50
5540 13016075	-SCA16 -75	2	16	75	26	M14×1.5	16	4	17.2	3,5,7,8,10,12	13	22	—	28,600	50 ~ 63
5540 13022075	-SCA22 -75	2	22	75	34	M20×1.5	21	6	23.6	3,5,7,8,10,12	18	30	—	28,600	60 ~ 125
5540 13112075	-SCA12.7 -75	1	12.7	75	20	M12×1.25	15	—	—	3,5,7,8,10,12	12	17	—	28,600	50
5540 13115075	-SCA15.875 -75	2	15.875	75	26	M14×1.5	16	3.18	17.42	3,5,7,8,10,12	13	22	—	28,600	50 ~ 63
5540 13122075	-SCA22.225 -75	2	22.225	75	34	M20×1.5	21	3.18	23.82	3,5,7,8,10,12	18	30	—	28,600	60 ~ 125
5540 14013075	HSK50A -SCA13 -75	1	13	75	20	M12×1.25	15	—	—	3,5,7,8,10,12	12	17	—	29,000	50
5540 14016075	-SCA16 -75	2	16	75	26	M14×1.5	16	4	17.2	3,5,7,8,10,12	13	22	—	29,000	50 ~ 63
5540 14022075	-SCA22 -75	2	22	75	34	M20×1.5	21	6	23.6	3,5,7,8,10,12	18	30	1.2	29,000	60 ~ 125
5540 14112075	-SCA12.7 -75	1	12.7	75	20	M12×1.25	15	—	—	3,5,7,8,10,12	12	17	—	29,000	50
5540 14115075	-SCA15.875 -75	2	15.875	75	26	M14×1.5	16	3.18	17.42	3,5,7,8,10,12	13	22	—	29,000	50 ~ 63
5540 14122075	-SCA22.225 -75	2	22.225	75	34	M20×1.5	21	3.18	23.82	3,5,7,8,10,12	18	30	—	29,000	60 ~ 125
5540 75013060	HSK63A -SCA13 -60 -H	1	13	60	20	M12×1.25	15	—	—	3,5,7,8,10,12	12	17	1.0	31,200	50
5540 75013090	-90 -H	1	13	90	20	M12×1.25	15	—	—	3,5,7,8,10,12	12	17	1.0	32,500	50
5540 75016075	-SCA16 -75 -H	2	16	75	26	M14×1.5	16	4	17.2	3,5,7,8,10,12	13	22	1.4	31,200	50 ~ 63
5540 75016105	-105 -H	2	16	105	26	M14×1.5	16	4	17.2	3,5,7,8,10,12	13	22	1.5	32,500	50 ~ 63
5540 75022075	-SCA22 -75 -H	2	22	75	34	M20×1.5	21	6	23.6	3,5,7,8,10,12	18	30	1.8	31,200	60 ~ 125
5540 75022120	-120 -H	2	22	120	34	M20×1.5	21	6	23.6	3,5,7,8,10,12	18	30	1.8	32,500	60 ~ 125
5540 75027075	-SCA27 -75 -H	2	27	75	40	M24×2	25	7	29	3,5,7,8,10,12	21	32	2.0	31,200	75 ~ 100
5540 75027120	-120 -H	2	27	120	40	M24×2	25	7	29	3,5,7,8,10,12	21	32	2.4	32,500	75 ~ 100
5540 75032090	-SCA32 -90 -H	2	32	90	46	M30×2	30	8	34	3,5,7,8,10,12	26	41	2.4	31,200	100 ~ 250
5540 77013075	HSK100A -SCA13 -75 -H	1	13	75	20	M12×1.25	15	—	—	3,5,7,8,10,12	12	17	4.3	37,500	50
5540 77013105	-105 -H	1	13	105	20	M12×1.25	15	—	—	3,5,7,8,10,12	12	17	4.4	40,000	50
5540 77016090	-SCA16 -90 -H	2	16	90	26	M14×1.5	16	4	17.2	3,5,7,8,10,12	13	22	4.2	40,000	50 ~ 63
5540 77016120	-120 -H	2	16	120	26	M14×1.5	16	4	17.2	3,5,7,8,10,12	13	22	4.4	42,500	50 ~ 63
5540 77022090	-SCA22 -90 -H	2	22	90	34	M20×1.5	21	6	23.6	3,5,7,8,10,12	18	30	4.4	40,000	60 ~ 125
5540 77022135	-135 -H	2	22	135	34	M20×1.5	21	6	23.6	3,5,7,8,10,12	18	30	4.7	42,500	60 ~ 125
5540 77027090	-SCA27 -90 -H	2	27	90	40	M24×2	25	7	29	3,5,7,8,10,12	21	32	4.5	40,000	75 ~ 100
5540 77027135	-135 -H	2	27	135	40	M24×2	25	7	29	3,5,7,8,10,12	21	32	4.9	42,500	75 ~ 100
5540 77032090	-SCA32 -90 -H	2	32	90	46	M30×2	30	8	34	3,5,7,8,10,12	26	41	4.7	40,000	100 ~ 250
5540 77032135	-135 -H	2	32	135	46	M30×2	30	8	34	3,5,7,8,10,12	26	41	5.2	42,500	100 ~ 250
5540 77040090	-SCA40 -90 -H	2	40	90	55	M36×3	36	10	42.5	3,5,7,8,10,12	31	46	4.9	40,000	150 ~ 315
5540 77040135	-135 -H	2	40	135	55	M36×3	36	10	42.5	3,5,7,8,10,12	31	46	5.9	43,700	150 ~ 315

HSK63A、HSK100Aには標準でマニュアルクランプ穴が空いています。 HSK63A、HSK100A have manual clamp holes in the shank.

1. 締め付けナット及び3,5,7,8,10,12サイズのカラーは各1個本体に付属しています。 One clamp nut and spacers (size 3, 5, 7, 8, 10, and 12 / one each) are included.
2. クーラントホースは付属しておりますが、本製品はセンタースルークーラントには対応しておりません。 Coolant tube is included, although center through coolant is not possible with this model.

#### ご注文例 Ordering Example

マニュアルクランプ穴無し (HSK40A, HSK50A)  
Without manual clamping hole (HSK40A, HSK50A)

**HSK40A - SCA13 - 75**  
シャックサイズ      インロー径      突き出し長さ(L1)  
Shank size                  D1                  Projection length

#### ご注文例 Ordering Example

マニュアルクランプ穴付き (HSK63A, HSK100A)  
With manual clamping hole (HSK63A, HSK100A)

**HSK63A - SCA12.7 - 75 - H**  
シャックサイズ      インロー径      突き出し長さ(L1)      マニュアルクランプ穴付  
Shank size                  D1                  Projection length      With manual clamping hole

BT  
AHO  
HSK-A/E/F/C  
HSK-T  
C  
UTS  
専用機  
関連機器  
ジョイントリ  
ミールンチキヤム  
Milling Chuck  
コレットホルダ  
Collet Holder  
Rゼロホルダ  
R Zero Holder  
ハイドラリックチャック  
Hydraulic Chuck  
シュリンクフィッティング  
Shrink Fit  
タッピングチャック  
Tapping Chuck  
アイハブ  
Arbors  
マルチツールシステム  
Multitool tool system  
機能付きホルダ  
Function Holder  
HSK-E  
HSK-F  
HSK-C  
シャック規格  
Tool Shank Dimensions