

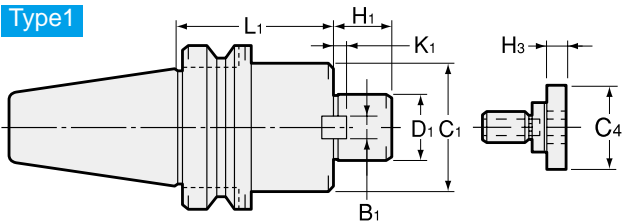
FMA

フェイスミルアーバ

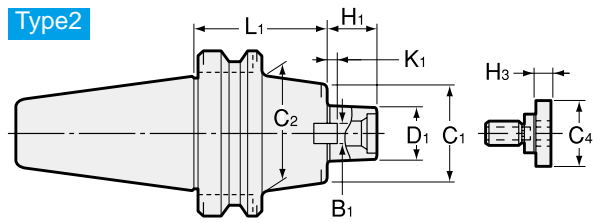
Face Mill Arbor

- JIS B4113 正面フライス用。
For JIS B4113 face mill.

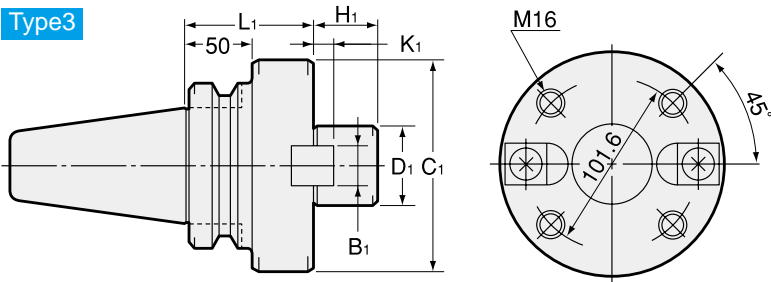
Type1



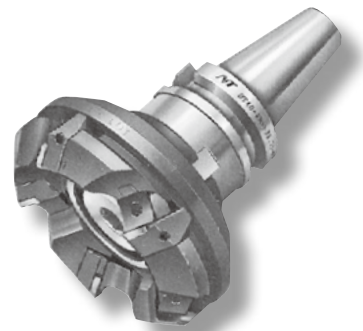
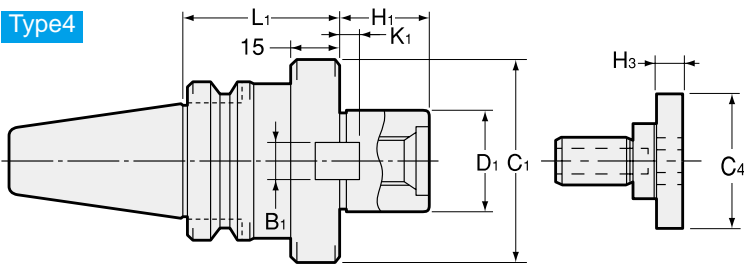
Type2



Type3



Type4



商品コード Code	型式 Model	Type	D1 (h6)	L1	C1	C2	H1	B1	K1	C4	H3	kg	—	締付ボルト Clamp Bolt	参考カッター径 Cutter dia. example
0770 00125045	BT30 -FMA25.4 -45	4	25.4	45	50	—	22	9.5	5	33	10	0.9	12,960	MBA-M12	80
0770 00125060	-60	4	25.4	60	50	—	22	9.5	5	33	10	1.1	12,960		
0770 00125090	-90	4	25.4	90	50	—	22	9.5	5	33	10	1.5	14,040		
0770 00325045	BT40 -FMA25.4 -45	1	25.4	45	50	—	22	9.5	5	33	10	1.5	16,500	MBA-M12	80
0770 00325090	-90	1	25.4	90	50	—	22	9.5	5	33	10	2.1	17,600		
0770 00331045	-FMA31.75 -45	1	31.75	45	60	—	30	12.7	7	40	10	1.7	16,500	MBA-M16	100
0770 00331075	-75	1	31.75	75	60	—	30	12.7	7	40	10	2.3	17,600		
0770 00338060	-FMA38.1 -60	4	38.1	60	80	—	34	15.9	9	50	14	2.5	19,800	MBA-M20	125
0770 00338090	-90	4	38.1	90	80	—	34	15.9	9	50	14	3.3	20,900		
0770 00525045	BT50 -FMA25.4 -45	1	25.4	45	50	—	22	9.5	5	33	10	4.0	25,300	MBA-M12	80
0770 00525090	-90	2	25.4	90	50	70	22	9.5	5	33	10	5.0	27,600		
0770 00525150	-150	2	25.4	150	50	70	22	9.5	5	33	10	6.4	29,900		
0770 00531045	-FMA31.75 -45	1	31.75	45	60	—	30	12.7	7	40	10	4.1	25,300	MBA-M16	100
0770 00531075	-75	2	31.75	75	60	70	30	12.7	7	40	10	4.9	27,600		
0770 00531105	-105	2	31.75	105	60	70	30	12.7	7	40	10	5.7	29,900		
0770 00538045	-FMA38.1 -45	1	38.1	45	80	—	34	15.9	9	50	14	4.4	25,300	MBA-M20	125
0770 00538075	-75	1	38.1	75	80	—	34	15.9	9	50	14	5.6	27,600		
0770 00550045	-FMA50.8 -45	1	50.8	45	100	—	36	19.05	10	65	14	5.0	25,300	MBA-M24	160
0770 00550075	-75	1	50.8	75	100	—	36	19.05	10	65	14	6.8	27,600		
0770 00547075	-FMA47.625 -75	3	47.625	75	128.57	—	38	25.4	12.5	—	—	7.9	35,650	M16	200

締付ボルトは付属しています。
Clamp bolt is included.

ご注文例 Ordering Example

BT40 - FMA25.4 - 90

シャンクサイズ
Shank size

インロー径
D1

突き出し長さ(L1)
Projection length

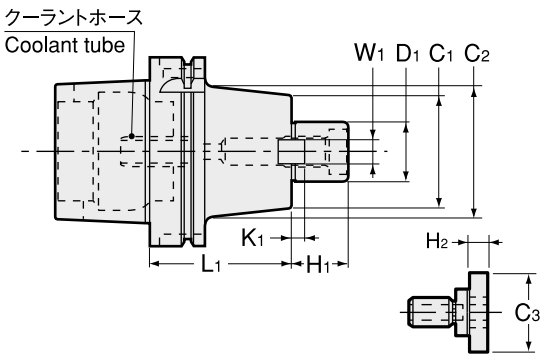
FMA

フェイスミルアーバ

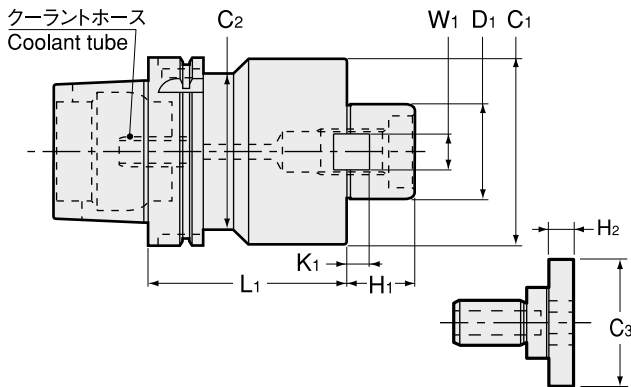
Face Mill Arbor

● JIS B4113 正面フライス用。
For JIS B4113 face mill.

Type1



Type2



商品コード Code	型式 Model	Type	D1	L1	H1	C1	C2	W1	K1	C3	H2	kg	—	締付ボルト Clamp Bolt	参考カッター径 Cutter dia. Example
5340 13025060	HSK40A -FMA25.4 -60	2	25.4	60	22	50	34	9.5	5	33	10	0.7	15,600	MBA-M12	80
5340 14025060	HSK50A -FMA25.4 -60	2	25.4	60	22	50	42	9.5	5	33	10	0.9	17,000	MBA-M12	80
5340 15025060	HSK63A -FMA25.4 -60	1	25.4	60	22	50	50	9.5	5	33	10	1.3	20,000	MBA-M12	80
5340 15025090	-90	1	25.4	90	22	50	50	9.5	5	33	10	1.9	21,000		
5340 15025120	-120	1	25.4	120	22	50	50	9.5	5	33	10	2.3	21,000		
5340 15031060	-FMA31.75 -60	2	31.75	60	30	60	53	12.7	7	40	10	1.7	20,000	MBA-M16	100
5340 15031090	-90	2	31.75	90	30	60	53	12.7	7	40	10	2.5	21,000		
5340 15031120	-120	2	31.75	120	30	60	53	12.7	7	40	10	3.3	21,000		
5340 15038060	-FMA38.1 -60	2	38.1	60	34	80	48	15.9	9	50	14	2.1	23,000	MBA-M20	125
5340 15038090	-90	2	38.1	90	34	80	53	15.9	9	50	14	3.0	24,000		
5340 15038120	-120	2	38.1	120	34	80	53	15.9	9	50	14	4.4	24,000		
5340 17025075	HSK100A -FMA25.4 -75	1	25.4	75	22	50	70	9.5	5	33	10	3.2	29,000	MBA-M12	80
5340 17025105	-105	1	25.4	105	22	50	70	9.5	5	33	10	3.9	31,000		
5340 17025135	-135	1	25.4	135	22	50	70	9.5	5	33	10	4.6	33,000		
5340 17031075	-FMA31.75 -75	1	31.75	75	30	60	70	12.7	7	40	10	3.5	29,000	MBA-M16	100
5340 17031105	-105	1	31.75	105	30	60	70	12.7	7	40	10	4.3	31,000		
5340 17031135	-135	1	31.75	135	30	60	70	12.7	7	40	10	5.1	33,000		
5340 17038075	-FMA38.1 -75	1	38.1	75	34	80	80	15.9	9	50	14	4.4	29,000	MBA-M20	125
5340 17038105	-105	1	38.1	105	34	80	80	15.9	9	50	14	5.7	31,000		
5340 17038135	-135	1	38.1	135	34	80	80	15.9	9	50	14	7.0	33,000		
5340 17050075	-FMA50.8 -75	2	50.8	75	36	99	83	19.05	10	65	14	5.7	29,000	MBA-M24	150
5340 17050105	-105	2	50.8	105	36	99	83	19.05	10	65	14	7.7	31,000		
5340 17050135	-135	2	50.8	135	36	99	83	19.05	10	65	14	9.7	33,000		

締付ボルトは付属しています。
Clamp bolt is Included.

ご注文例 Ordering Example

HSK63A - FMA25.4 - 60

シャンクサイズ
Shank size

インロー径
D1

突き出し長さ(L1)
Projection length

BT
AHO
HSK-A/F/C
HSK-T
UTS
専用機
関連機器
付属品

ミリングチャック
Milling Chuck

コイルホルダ
Coil Holder

ゼロホルダ
Zero Holder

ハイドロチャック
Hydraulic Chuck

シムフィット
Shim Fit

タッピングチャック
Tapping Chuck

アーバー類
Arbors

マルチボアシステム
Multibore tool system

機能ホルダ
Function Holder

HSK-E

HSK-F

HSK-C

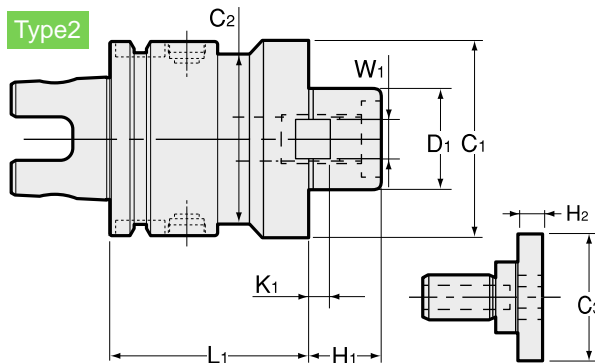
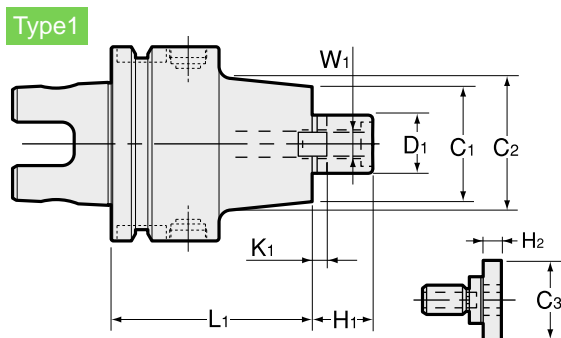
シャンク寸法
Shank Dimensions

FMA

フェイスミルアーバ

Face Mill Arbor

● JIS B4113 正面フライス用。
For JIS B4113 face mill.



商品コード Code	型式 Model	Type	D1	L1	H1	C1	C2	W1	K1	C3	H2	—	締付ボルト Clamp Bolt	参考カッター径 Cutter dia. Example
1320 01125060	UTS5040 -FMA25.4 -60-H	1	25.4	60	22	50	50	9.5	5	33	10	22,000	MBA-M12	75
1320 0 ※ 225060	UTS6350 -FMA25.4 -60	1	25.4	60	22	50	50	9.5	5	33	10	25,300	MBA-M12	75
1320 0 ※ 225090	-90	1	25.4	90	22	50	50	9.5	5	33	10	26,620		
1320 0 ※ 225120	-120	1	25.4	120	22	50	50	9.5	5	33	10	26,620		
1320 0 ※ 231060	-FMA31.75 -60	1	31.75	60	30	60	60	12.7	7	40	10	25,300	MBA-M16	100
1320 0 ※ 231090	-90	1	31.75	90	30	60	60	12.7	7	40	10	26,620		
1320 0 ※ 231120	-120	1	31.75	120	30	60	60	12.7	7	40	10	26,620		
1320 0 ※ 238060	-FMA38.1 -60	2	38.1	60	34	80	63	15.9	9	50	14	29,150	MBA-M20	125
1320 0 ※ 238090	-90	2	38.1	90	34	80	63	15.9	9	50	14	30,360		
1320 0 ※ 238120	-120	2	38.1	120	34	80	63	15.9	9	50	14	30,360		
1320 0 ※ 325075	UTS10080 -FMA25.4 -75	1	25.4	75	22	50	85	9.5	5	33	10	36,740	MBA-M12	75
1320 0 ※ 325105	-105	1	25.4	105	22	50	85	9.5	5	33	10	39,270		
1320 0 ※ 325135	-135	1	25.4	135	22	50	85	9.5	5	33	10	41,690		
1320 0 ※ 331075	-FMA31.75 -75	1	31.75	75	30	60	85	12.7	7	40	10	36,740	MBA-M16	100
1320 0 ※ 331105	-105	1	31.75	105	30	60	85	12.7	7	40	10	39,270		
1320 0 ※ 331135	-135	1	31.75	135	30	60	85	12.7	7	40	10	41,690		
1320 0 ※ 338075	-FMA38.1 -75	1	38.1	75	34	80	85	15.9	9	50	14	36,740	MBA-M20	125
1320 0 ※ 338105	-105	1	38.1	105	34	80	85	15.9	9	50	14	39,270		
1320 0 ※ 338135	-135	1	38.1	135	34	80	85	15.9	9	50	14	41,690		
1320 0 ※ 350075	-FMA50.8 -75	1	50.8	75	36	99	99	19.05	10	65	14	36,740	MBA-M24	150
1320 0 ※ 350105	-105	1	50.8	105	36	99	99	19.05	10	65	14	39,270		
1320 0 ※ 350135	-135	1	50.8	135	36	99	99	19.05	10	65	14	41,690		

商品コードの※は低圧用では0、高圧用では1となります。

1. 締付ボルトは付属しています。
2. UTS5040 は高圧用のみになります。
2. Clamp bolt is Included.
2. Only high pressure type is available for UTS5040.

ご注文例 Ordering Example

低圧用 Low pressure type
0 ~ 1.0MPa (UTS10080のみ 0 ~ 2.0MPa)

UTS6350 - FMA25.4 - 60
シャンクサイズ インロー径 L1
Shank size D1

ご注文例 Ordering Example

高圧用 High pressure type
1.1 ~ 7.0MPa (UTS10080のみ 2.1 ~ 7.0MPa)

UTS6350 - FMA25.4 - 60 - H
シャンクサイズ インロー径 L1 高圧の場合
Shank size D1 High pressure type