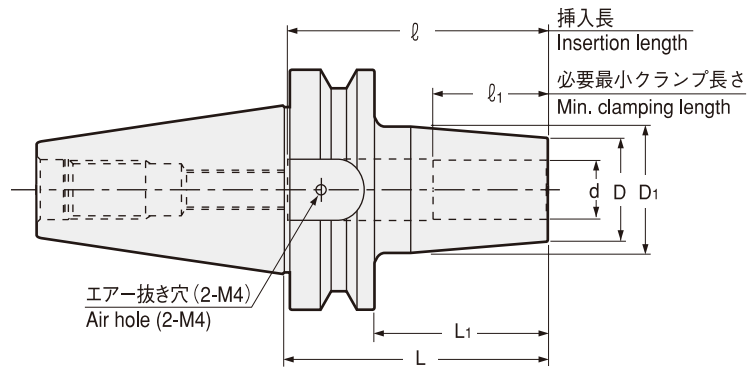


## DIN 規格 シュリンカーチャック

Shrink Fit ( DIN Standard )

- 加熱・冷却により刃具を装着する方式で、精度、剛性、把握力に優れています。(DIN 規格)

Shrinkage method sets a cutting tool firmly by heating and cooling the chuck. High precision, rigidity and strong chucking. (DIN Type)



商品コード Code	型式 Model	d	L	L <sub>1</sub>	D	D <sub>1</sub>	ℓ <sub>1</sub>	ℓ	kg	—
3060 41106080	<b>BT30 -SRD6A -80</b>	6	80	58	21	27	26	26 ~ 36	0.6	31,000
3060 41106105	-105	6	105	83	21	27	26	26 ~ 36	0.7	31,500
3060 41106120	-120	6	120	98	21	27	26	26 ~ 36	0.8	32,000
3060 41108080	<b>-SRD8A -80</b>	8	80	58	21	27	26	26 ~ 50	0.6	31,000
3060 41108105	-105	8	105	83	21	27	26	26 ~ 50	0.7	31,500
3060 41108120	-120	8	120	98	21	27	26	26 ~ 50	0.7	32,000
3060 41110080	<b>-SRD10A -80</b>	10	80	58	24	32	32	32 ~ 50	0.7	28,000
3060 41110105	-105	10	105	83	24	32	32	32 ~ 50	0.8	28,500
3060 41110120	-120	10	120	98	24	32	32	32 ~ 50	0.9	29,000
3060 41112080	<b>-SRD12A -80</b>	12	80	58	24	32	37	37 ~ 70	0.7	28,000
3060 41112105	-105	12	105	83	24	32	37	37 ~ 70	0.8	28,500
3060 41112120	-120	12	120	98	24	32	37	37 ~ 70	0.9	29,000
3060 41114080	<b>-SRD14A -80</b>	14	80	58	27	34	37	37 ~ 70	0.7	29,000
3060 41114105	-105	14	105	83	27	34	37	37 ~ 70	0.8	29,500
3060 41114120	-120	14	120	98	27	34	37	37 ~ 70	0.9	30,000
3060 41116080	<b>-SRD16A -80</b>	16	80	58	27	34	40	40 ~ 80	0.6	29,000
3060 41116105	-105	16	105	83	27	34	40	40 ~ 80	0.8	29,500
3060 41116120	-120	16	120	98	27	34	40	40 ~ 80	0.9	30,000
3060 41306090	<b>BT40 -SRD6A -90</b>	6	90	63	21	27	26	26 ~ 36	1.2	31,630
3060 41306120	-120	6	120	93	21	27	26	26 ~ 36	1.3	32,200
3060 41306160	-160	6	160	133	21	27	26	26 ~ 36	1.4	33,350
3060 41308090	<b>-SRD8A -90</b>	8	90	63	21	27	26	26 ~ 50	1.2	31,630
3060 41308120	-120	8	120	93	21	27	26	26 ~ 50	1.3	32,200
3060 41308160	-160	8	160	133	21	27	26	26 ~ 50	1.4	33,350
3060 41310090	<b>-SRD10A -90</b>	10	90	63	24	32	32	32 ~ 50	1.3	29,900
3060 41310120	-120	10	120	93	24	32	32	32 ~ 50	1.4	30,480
3060 41310160	-160	10	160	133	24	32	32	32 ~ 50	1.6	31,630
3060 41312090	<b>-SRD12A -90</b>	12	90	63	24	32	37	37 ~ 70	1.2	29,900
3060 41312120	-120	12	120	93	24	32	37	37 ~ 70	1.4	30,480
3060 41312160	-160	12	160	133	24	32	37	37 ~ 70	1.6	31,630
3060 41314090	<b>-SRD14A -90</b>	14	90	63	27	34	37	37 ~ 70	1.3	31,050
3060 41314120	-120	14	120	93	27	34	37	37 ~ 70	1.5	31,630
3060 41314160	-160	14	160	133	27	34	37	37 ~ 70	1.7	32,780
3060 41316090	<b>-SRD16A -90</b>	16	90	63	27	34	40	40 ~ 80	1.3	31,050
3060 41316120	-120	16	120	93	27	34	40	40 ~ 80	1.4	31,630
3060 41316160	-160	16	160	133	27	34	40	40 ~ 80	1.7	32,780
3060 41318090	<b>-SRD18A -90</b>	18	90	63	33	42	40	40 ~ 80	1.4	31,050
3060 41318120	-120	18	120	93	33	42	40	40 ~ 80	1.7	31,630
3060 41318160	-160	18	160	133	33	42	40	40 ~ 80	2.1	32,780
3060 41320090	<b>-SRD20A -90</b>	20	90	63	33	42	42	42 ~ 86	1.3	31,050
3060 41320120	-120	20	120	93	33	42	42	42 ~ 100	1.6	31,630
3060 41320160	-160	20	160	133	33	42	42	42 ~ 100	2.0	32,780

商品コード Code	型式 Model	d	L	L1	D	D1	ℓ1	ℓ	kg	—
3060 41325100	<b>BT40 -SRD25A -100</b>	25	100	73	44	53	48	48 ~ 96	1.7	33,350
3060 41325120	-120	25	120	93	44	53	48	48 ~ 100	2.0	33,930
3060 41325160	-160	25	160	133	44	53	48	48 ~ 100	2.7	35,080
3060 41332100	<b>-SRD32A -100</b>	32	100	73	44	53	52	52 ~ 96	1.5	35,650
3060 41332120	-120	32	120	93	44	53	52	52 ~ 100	1.8	36,230
3060 41332160	-160	32	160	133	44	53	52	52 ~ 100	2.5	37,380
3060 41506100	<b>BT50 -SRD6A -100</b>	6	100	62	21	27	26	26 ~ 36	3.7	37,950
3060 41506120	-120	6	120	82	21	27	26	26 ~ 36	3.8	38,530
3060 41506160	-160	6	160	122	21	27	26	26 ~ 36	3.9	39,680
3060 41508100	<b>-SRD8A -100</b>	8	100	62	21	27	26	26 ~ 50	3.7	37,950
3060 41508120	-120	8	120	82	21	27	26	26 ~ 50	3.8	38,530
3060 41508160	-160	8	160	122	21	27	26	26 ~ 50	3.9	39,680
3060 41510100	<b>-SRD10A -100</b>	10	100	62	24	32	32	32 ~ 50	3.8	33,930
3060 41510120	-120	10	120	82	24	32	32	32 ~ 50	3.9	34,500
3060 41510160	-160	10	160	122	24	32	32	32 ~ 50	4.1	35,650
3060 41512100	<b>-SRD12A -100</b>	12	100	62	24	32	37	37 ~ 70	3.8	33,930
3060 41512120	-120	12	120	82	24	32	37	37 ~ 70	3.9	34,500
3060 41512160	-160	12	160	122	24	32	37	37 ~ 70	4.1	35,650
3060 41514100	<b>-SRD14A -100</b>	14	100	62	27	34	37	37 ~ 70	3.8	35,080
3060 41514120	-120	14	120	82	27	34	37	37 ~ 70	3.9	35,650
3060 41514160	-160	14	160	122	27	34	37	37 ~ 70	4.2	36,800
3060 41516100	<b>-SRD16A -100</b>	16	100	62	27	34	40	40 ~ 80	3.8	35,080
3060 41516120	-120	16	120	82	27	34	40	40 ~ 80	3.9	35,650
3060 41516160	-160	16	160	122	27	34	40	40 ~ 80	4.2	36,800
3060 41518100	<b>-SRD18A -100</b>	18	100	62	33	42	40	40 ~ 80	4.0	35,080
3060 41518120	-120	18	120	82	33	42	40	40 ~ 80	4.1	35,650
3060 41518160	-160	18	160	122	33	42	40	40 ~ 80	4.5	36,800
3060 41520100	<b>-SRD20A -100</b>	20	100	62	33	42	42	42 ~ 100	3.9	35,080
3060 41520120	-120	20	120	82	33	42	42	42 ~ 100	4.1	35,650
3060 41520160	-160	20	160	122	33	42	42	42 ~ 100	4.4	36,800
3060 41525110	<b>-SRD25A -110</b>	25	110	72	44	53	48	48 ~ 110	4.3	35,650
3060 41525135	-135	25	135	97	44	53	48	48 ~ 110	4.7	36,230
3060 41525160	-160	25	160	122	44	53	48	48 ~ 110	5.0	37,380
3060 41532110	<b>-SRD32A -110</b>	32	110	72	44	53	52	52 ~ 120	4.0	37,380
3060 41532135	-135	32	135	97	44	53	52	52 ~ 120	4.3	37,950
3060 41532160	-160	32	160	122	44	53	52	52 ~ 120	4.7	39,100

- 1.超硬シャンク (h6 公差) 刃具をご使用下さい。
  - 2.センタースルークーラント供給時は M4X5(S) ボルト 2 本 (付属) でエア穴を塞いで下さい。
  - 3.内径サイズ  $\phi 3.0 \sim \phi 5.0 \text{mm}$  をお求めの場合はお問い合わせ下さい。
- 1.Always use carbide shank tools with h6 tolerance.
  - 2.For center through coolant feed, air holes must be sealed by 2 pcs of M4 x 5 hex. screw.
  - 3.For ID size  $\phi 3.0 \sim \phi 5.0 \text{mm}$ , please contact NT Tool.

加熱装置対応表  
Heating device chart

加熱装置 heating device	ホルダ holder	
	SRD $\phi 6 \sim 8$	SRD $\phi 10 \sim 32$
<b>ISG3430</b>	○	○
<b>SRK-HA1,HB2</b>	×	○

### ご注文例 Ordering Example

## BT40 - SRD10A - 120

シャンクサイズ      内径 (d)      突き出し長さ (L)  
Shank size            I.D.                    Projection length

BT  
AHO  
HSK-A/E/F/C  
HSK-T  
C  
UTS  
専用機  
関連機器  
フジ・マドリ  
ミリーニングチャック  
Milling Chuck  
コレットホルダ  
Collet Holder  
Rゼロホルダ  
R Zero Holder  
ハイドロチャック  
Hydraulic Chuck  
スリットチエック  
Slit Chuck  
タッピングチャック  
Tapping Chuck  
アーバ類  
Arbors  
マルチホアソリシタ  
Multitool system  
機能付きホルダ  
Function Holder  
ターニングツール  
Turning tool for SPEEDIO  
SPEEDIO 用  
ST シャンク  
ST Shank  
ブルスタッド  
Remton Stud  
シャンク規格  
Shank Dimensions

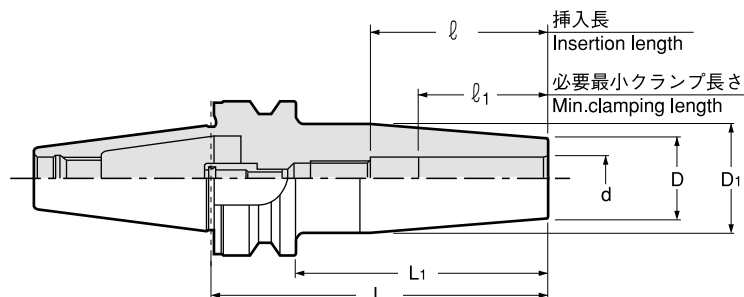
## SRD

## DIN 規格 シュリンカーチャック

Shrink Fit ( DIN Standard )

● 加熱・冷却により刃具を装着する方式で、精度、剛性、把握力に優れています。(DIN 規格)

Shrinkage method sets a cutting tool firmly by heating and cooling the chuck. High precision, rigidity and strong chucking. (DIN Type)



- ・当社規格 2面拘束 BT 主軸 (NBT-AHO 対応) と BT2 面拘束主軸 (WBT-AHO 対応) には互換性がありません。P.049 を参照ください。
- ・AHOホルダにてセンタースルークーラントを使用する場合、専用プルスタッド (クーラントパイプ付属、P.259) をご使用ください。
- ・Our two-face contact BT spindle (for NBT-AHO) is incompatible with BT two-face contact spindle (for WBT-AHO). Please refer to P. 049.
- ・When AHO is used with center through coolant feeding, a designated retention stud (with coolant pipe / P. 259) for AHO must be used.

商品コード Code	型式 Model	d	L	L1	D	D1	ℓ1	ℓ	—
3820 ※ 2010000	NBT-AHO30 or WBT-AHO30 -SRD6A -80	6	80	58	21	27	26	26 ~ 36	37,200
3820 ※ 2020000	-105	6	105	83	21	27	26	26 ~ 36	37,800
3820 ※ 2030000	-120	6	120	98	21	27	26	26 ~ 36	38,400
3820 ※ 2040000	-SRD8A -80	8	80	58	21	27	26	26 ~ 36	37,200
3820 ※ 2050000	-105	8	105	83	21	27	26	26 ~ 50	37,800
3820 ※ 2060000	-120	8	120	98	21	27	26	26 ~ 50	38,400
3820 ※ 2070000	-SRD10A -80	10	80	58	24	32	32	32 ~ 42	33,600
3820 ※ 2080000	-105	10	105	83	24	32	32	32 ~ 50	34,200
3820 ※ 2090000	-120	10	120	98	24	32	32	32 ~ 50	34,800
3820 ※ 2100000	-SRD12A -90	12	90	68	24	32	37	37 ~ 47	33,600
3820 ※ 2110000	-105	12	105	83	24	32	37	37 ~ 60	34,200
3820 ※ 2120000	-120	12	120	98	24	32	37	37 ~ 70	34,800
3820 ※ 2130000	-SRD14A -90	14	90	68	27	34	37	37 ~ 47	34,800
3820 ※ 2140000	-105	14	105	83	27	34	37	37 ~ 60	35,400
3820 ※ 2150000	-120	14	120	98	27	34	37	37 ~ 70	36,000
3820 ※ 2160000	-SRD16A -90	16	90	68	27	34	40	40 ~ 50	34,800
3820 ※ 2170000	-105	16	105	83	27	34	40	40 ~ 60	35,400
3820 ※ 2180000	-120	16	120	98	27	34	40	40 ~ 70	36,000
3820 ※ 2190000	NBT-AHO40 or WBT-AHO40 -SRD6A -90	6	90	63	21	27	26	26 ~ 36	33,000
3820 ※ 2200000	-120	6	120	93	21	27	26	26 ~ 36	33,600
3820 ※ 2210000	-160	6	160	133	21	27	26	26 ~ 36	34,800
3820 ※ 2220000	-SRD8A -90	8	90	63	21	27	26	26 ~ 50	33,000
3820 ※ 2230000	-120	8	120	93	21	27	26	26 ~ 50	33,600
3820 ※ 2240000	-160	8	160	133	21	27	26	26 ~ 50	34,800
3820 ※ 2250000	-SRD10A -90	10	90	63	24	32	32	32 ~ 50	31,200
3820 ※ 2260000	-120	10	120	93	24	32	32	32 ~ 50	31,800
3820 ※ 2270000	-160	10	160	133	24	32	32	32 ~ 50	33,000
3820 ※ 2280000	-SRD12A -90	12	90	63	24	32	37	37 ~ 55	31,200
3820 ※ 2290000	-120	12	120	93	24	32	37	37 ~ 70	31,800
3820 ※ 2300000	-160	12	160	133	24	32	37	37 ~ 70	33,000
3820 ※ 2310000	-SRD14A -90	14	90	63	27	34	37	37 ~ 60	32,400
3820 ※ 2320000	-120	14	120	93	27	34	37	37 ~ 70	33,000
3820 ※ 2330000	-160	14	160	133	27	34	37	37 ~ 70	34,200
3820 ※ 2340000	-SRD16A -90	16	90	63	27	34	40	40 ~ 60	32,400
3820 ※ 2350000	-120	16	120	93	27	34	40	40 ~ 70	33,000
3820 ※ 2360000	-160	16	160	133	27	34	40	40 ~ 80	34,200

商品コード Code	型式 Model	d	L	L1	D	D1	ℓ1	ℓ	—
3820 ※ 2370000	NBT-AHO40 or WBT-AHO40 -SRD18A-105	18	105	78	33	42	40	40 ~ 60	32,400
3820 ※ 2380000	-120	18	120	93	33	42	40	40 ~ 70	33,000
3820 ※ 2390000	-160	18	160	133	33	42	40	40 ~ 80	34,200
3820 ※ 2400000	-SRD20A-105	20	105	78	33	42	42	42 ~ 60	32,400
3820 ※ 2410000	-120	20	120	93	33	42	42	42 ~ 70	33,000
3820 ※ 2420000	-160	20	160	133	33	42	42	42 ~ 100	34,200
3820 ※ 2430000	-SRD25A-105	25	105	78	44	53	48	48 ~ 60	34,800
3820 ※ 2440000	-120	25	120	93	44	53	48	48 ~ 70	35,400
3820 ※ 2450000	-160	25	160	133	44	53	48	48 ~ 105	36,600
3820 ※ 2460000	-SRD32A-105	32	105	78	44	53	52	52 ~ 60	37,200
3820 ※ 2470000	-120	32	120	93	44	53	52	52 ~ 70	37,800
3820 ※ 2480000	-160	32	160	133	44	53	52	52 ~ 105	39,000
3820 ※ 2490000	NBT-AHO50 or WBT-AHO50 -SRD6A-100	6	100	62	21	27	26	26 ~ 36	39,600
3820 ※ 2500000	-120	6	120	82	21	27	26	26 ~ 50	40,200
3820 ※ 2510000	-160	6	160	122	21	27	26	26 ~ 36	41,400
3820 ※ 2520000	-SRD8A-100	8	100	62	21	27	26	26 ~ 50	39,600
3820 ※ 2530000	-120	8	120	82	21	27	26	26 ~ 50	40,200
3820 ※ 2540000	-160	8	160	122	21	27	26	26 ~ 50	41,400
3820 ※ 2550000	-SRD10A-100	10	100	62	24	32	32	32 ~ 50	35,400
3820 ※ 2560000	-120	10	120	82	24	32	32	32 ~ 50	36,000
3820 ※ 2570000	-160	10	160	122	24	32	32	32 ~ 50	37,200
3820 ※ 2580000	-SRD12A-100	12	100	62	24	32	37	37 ~ 55	35,400
3820 ※ 2590000	-120	12	120	82	24	32	37	37 ~ 70	36,000
3820 ※ 2600000	-160	12	160	122	24	32	37	37 ~ 70	37,200
3820 ※ 2610000	-SRD14A-100	14	100	62	27	34	37	37 ~ 60	36,600
3820 ※ 2620000	-120	14	120	82	27	34	37	37 ~ 70	37,200
3820 ※ 2630000	-160	14	160	122	27	34	37	37 ~ 70	38,400
3820 ※ 2640000	-SRD16A-105	16	105	67	27	34	40	40 ~ 60	36,600
3820 ※ 2650000	-120	16	120	82	27	34	40	40 ~ 70	37,200
3820 ※ 2660000	-160	16	160	122	27	34	40	40 ~ 80	38,400
3820 ※ 2670000	-SRD18A-105	18	105	67	33	42	40	40 ~ 60	36,600
3820 ※ 2680000	-120	18	120	82	33	42	40	40 ~ 70	37,200
3820 ※ 2690000	-160	18	160	122	33	42	40	40 ~ 80	38,400
3820 ※ 2700000	-SRD20A-105	20	105	67	33	42	42	42 ~ 60	36,600
3820 ※ 2710000	-120	20	120	82	33	42	42	42 ~ 70	37,200
3820 ※ 2720000	-160	20	160	122	33	42	42	42 ~ 100	38,400
3820 ※ 2730000	-SRD25A-110	25	110	72	44	53	48	48 ~ 65	37,200
3820 ※ 2740000	-135	25	135	97	44	53	48	48 ~ 85	37,800
3820 ※ 2750000	-160	25	160	122	44	53	48	48 ~ 110	39,000
3820 ※ 2760000	-SRD32A-110	32	110	72	44	53	52	52 ~ 65	39,000
3820 ※ 2770000	-135	32	135	97	44	53	52	52 ~ 85	39,600
3820 ※ 2780000	-160	32	160	122	44	53	52	52 ~ 110	40,800

商品コードの※は NBT-AHO では 0,WBT-AHO では 6 となります。

- 1.超硬シャンク (h6 公差) 刃具をご使用下さい。
- 2.内径サイズ  $\phi 3.0 \sim \phi 5.0\text{mm}$  をお求めの場合はお問い合わせ下さい。
- 1.Always use carbide shank tools with h6 tolerance.
- 2.For ID size  $\phi 3.0 \sim \phi 5.0\text{mm}$ , please contact NT Tool.

加熱装置対応表  
Heating device chart

加熱装置 heating device	ホルダ holder	
	SRD $\phi 6 \sim 8$	SRD $\phi 10 \sim 32$
ISG3430	○	○
SRK-HA1,HB2	×	○

### ご注文例 Ordering Example

当社規格 2 面拘束 BT 主軸対応

Corresponding to our two-face contact BT spindle

**NBT-AHO40 - SRD10A - 105**

AHO シャンクサイズ  
AHO Shank size

内径 (d)  
I.D.

突き出し長さ (L)  
Projection length

### ご注文例 Ordering Example

BT2 面拘束規格対応

Corresponding to BT two-face contact spindle

**WBT-AHO40 - SRD10A - 105**

AHO シャンクサイズ  
AHO Shank size

内径 (d)  
I.D.

突き出し長さ (L)  
Projection length

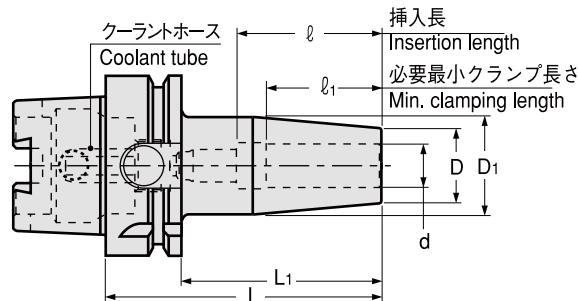
# SRD

## DIN 規格 シュリンカーチャック

Shrink Fit ( DIN Standard )

● 加熱・冷却により刃具を装着する方式で、精度、剛性、把握力に優れています。(DIN 規格)

Shrinkage method sets a cutting tool firmly by heating and cooling the chuck. High precision, rigidity and strong chucking. (DIN Type)



商品コード Code	型式 Model	d	L	L1	D	D1	ℓ1	ℓ	Kg	—
5640 41306080	<b>HSK40A -SRD6A -80</b>	6	80	60	21	27	26	26 ~ 36	0.5	35,000
5640 41306120	<b>-120</b>	6	120	100	21	27	26	26 ~ 36		36,000
5640 41306160	<b>-160</b>	6	160	140	21	27	26	26 ~ 36		37,000
5640 41308080	<b>-SRD8A -80</b>	8	80	60	21	27	26	26 ~ 36	0.5	35,000
5640 41308120	<b>-120</b>	8	120	100	21	27	26	26 ~ 50		36,000
5640 41308160	<b>-160</b>	8	160	140	21	27	26	26 ~ 50		37,000
5640 41310080	<b>-SRD10A -80</b>	10	80	60	24	32	32	32 ~ 42		30,500
5640 41310120	<b>-120</b>	10	120	100	24	32	32	32 ~ 50		31,500
5640 41310160	<b>-160</b>	10	160	140	24	32	32	32 ~ 50		32,500
5640 41312090	<b>-SRD12A -90</b>	12	90	70	24	32	37	37 ~ 47		30,500
5640 41312120	<b>-120</b>	12	120	100	24	32	37	37 ~ 70		31,500
5640 41312160	<b>-160</b>	12	160	140	24	32	37	37 ~ 70		32,500
5640 41314090	<b>-SRD14A -90</b>	14	90	70	27	34	37	37 ~ 47		31,500
5640 41314120	<b>-120</b>	14	120	100	27	34	37	37 ~ 70	0.8	32,500
5640 41314160	<b>-160</b>	14	160	140	27	34	37	37 ~ 70		33,500
5640 41316090	<b>-SRD16A -90</b>	16	90	70	27	34	40	40 ~ 50		31,500
5640 41316120	<b>-120</b>	16	120	100	27	34	40	40 ~ 70		32,500
5640 41316160	<b>-160</b>	16	160	140	27	34	40	40 ~ 70		33,500
5640 75306080	<b>HSK63A -SRD6A -80 -H</b>	6	80	54	21	27	26	26 ~ 36	0.9	39,000
5640 75306120	<b>-120 -H</b>	6	120	94	21	27	26	26 ~ 36	1.1	40,000
5640 75306160	<b>-160 -H</b>	6	160	134	21	27	26	26 ~ 36	1.2	41,000
5640 75308080	<b>-SRD8A -80 -H</b>	8	80	54	21	27	26	26 ~ 36	0.9	39,000
5640 75308120	<b>-120 -H</b>	8	120	94	21	27	26	26 ~ 50	1.1	40,000
5640 75308160	<b>-160 -H</b>	8	160	134	21	27	26	26 ~ 50	1.2	41,000
5640 75310085	<b>-SRD10A -85 -H</b>	10	85	59	24	32	32	32 ~ 42	1.0	36,000
5640 75310120	<b>-120 -H</b>	10	120	94	24	32	32	32 ~ 50	1.2	37,000
5640 75310160	<b>-160 -H</b>	10	160	134	24	32	32	32 ~ 50	1.4	38,000
5640 75312090	<b>-SRD12A -90 -H</b>	12	90	64	24	32	37	37 ~ 47	1.0	36,000
5640 75312120	<b>-120 -H</b>	12	120	94	24	32	37	37 ~ 70	1.1	37,000
5640 75312160	<b>-160 -H</b>	12	160	134	24	32	37	37 ~ 70	1.4	38,000
5640 75314090	<b>-SRD14A -90 -H</b>	14	90	64	27	34	37	37 ~ 47	1.0	37,000
5640 75314120	<b>-120 -H</b>	14	120	94	27	34	37	37 ~ 70	1.2	38,000
5640 75314160	<b>-160 -H</b>	14	160	134	27	34	37	37 ~ 70	1.5	39,000
5640 75316095	<b>-SRD16A -95 -H</b>	16	95	69	27	34	40	40 ~ 50	1.0	37,000
5640 75316120	<b>-120 -H</b>	16	120	94	27	34	40	40 ~ 70	1.2	38,000
5640 75316160	<b>-160 -H</b>	16	160	134	27	34	40	40 ~ 80	1.2	39,000
5640 75318095	<b>-SRD18A -95 -H</b>	18	95	69	33	42	40	40 ~ 50	1.2	38,000
5640 75318120	<b>-120 -H</b>	18	120	94	33	42	40	40 ~ 70	1.4	39,000
5640 75318160	<b>-160 -H</b>	18	160	134	33	42	40	40 ~ 80	1.8	40,000
5640 75320100	<b>-SRD20A -100 -H</b>	20	100	74	33	42	42	42 ~ 52	1.2	38,000
5640 75320160	<b>-160 -H</b>	20	160	134	33	42	42	42 ~ 91	1.7	40,000
5640 75325115	<b>-SRD25A -115 -H</b>	25	115	89	44	53	48	48 ~ 62	1.8	40,000
5640 75325160	<b>-160 -H</b>	25	160	134	44	53	48	48 ~ 97	2.4	42,000
5640 75332120	<b>-SRD32A -120 -H</b>	32	120	94	44	53	52	52 ~ 62	1.7	41,000
5640 75332160	<b>-160 -H</b>	32	160	134	44	53	52	52 ~ 97	2.2	43,000

商品コード Code	型式 Model	d	L	L1	D	D1	ℓ1	ℓ	Kg	—
5640 77306085	HSK100A -SRD6A -85 -H	6	85	56	21	27	26	26 ~ 36	2.3	40,000
5640 77306120	-120 -H	6	120	91	21	27	26	26 ~ 36	0.3	41,000
5640 77306160	-160 -H	6	160	131	21	27	26	26 ~ 36	2.6	42,000
5640 77308085	-SRD8A -85 -H	8	85	56	21	27	26	26 ~ 36	2.3	40,000
5640 77308120	-120 -H	8	120	91	21	27	26	26 ~ 50	2.4	41,000
5640 77308160	-160 -H	8	160	131	21	27	26	26 ~ 50	2.6	42,000
5640 77310090	-SRD10A -90 -H	10	90	61	24	32	32	32 ~ 42	2.4	41,000
5640 77310120	-120 -H	10	120	91	24	32	32	32 ~ 50	2.5	42,000
5640 77310160	-160 -H	10	160	131	24	32	32	32 ~ 50	2.8	43,000
5640 77312095	-SRD12A -95 -H	12	95	66	24	32	37	37 ~ 47	2.4	41,000
5640 77312120	-120 -H	12	120	91	24	32	37	37 ~ 65	2.5	42,000
5640 77312160	-160 -H	12	160	131	24	32	37	37 ~ 70	2.7	43,000
5640 77314095	-SRD14A -95 -H	14	95	66	27	34	37	37 ~ 47	2.4	42,000
5640 77314120	-120 -H	14	120	91	27	34	37	37 ~ 65		43,000
5640 77314160	-160 -H	14	160	131	27	34	37	37 ~ 70	2.8	44,000
5640 77316100	-SRD16A -100 -H	16	100	71	27	34	40	40 ~ 50	2.4	42,000
5640 77316160	-160 -H	16	160	131	27	34	40	40 ~ 80	2.8	44,000
5640 77318100	-SRD18A -100 -H	18	100	71	33	42	40	40 ~ 50	2.6	42,000
5640 77318160	-160 -H	18	160	131	33	42	40	40 ~ 80		44,000
5640 77320105	-SRD20A -105 -H	20	105	76	33	42	42	42 ~ 52	2.6	42,000
5640 77320160	-160 -H	20	160	131	33	42	42	42 ~ 91	3.1	44,000
5640 77325115	-SRD25A -115 -H	25	115	86	44	53	48	48 ~ 58	3.1	44,000
5640 77325160	-160 -H	25	160	131	44	53	48	48 ~ 93	3.8	46,000
5640 77332120	-SRD32A -120 -H	32	120	91	44	53	52	52 ~ 62	3.1	46,000
5640 77332160	-160 -H	32	160	131	44	53	52	52 ~ 93	3.5	48,000

HSK63A、HSK100Aには標準でマニュアルクランプ穴が空いています。  
 HSK63A, HSK100A have manual clamp holes in the shank.

1. 超硬シャンク (h6 公差) 刃具をご使用下さい。
2. 内径サイズφ3.0~φ5.0mmをお求めの場合はお問い合わせ下さい。
1. Always use carbide shank tools with h6 tolerance.
2. For ID size φ3.0~φ5.0mm, please contact NT Tool.

加熱装置対応表 Heating device chart		
加熱装置 heating device	ホルダ holder	
	SRD φ6 ~ 8	SRD φ10 ~ 32
ISG3430	○	○
SRK-HA1,HB2	×	○

ご注文例 Ordering Example

マニュアルクランプ穴無し (HSK40A, HSK50A)  
 Without manual clamping hole (HSK40A, HSK50A)

**HSK40A - SRD10A - 120**  
 シャンクサイズ 内径 (d) 突き出し長さ (L)  
 Shank size I.D. Projection length

ご注文例 Ordering Example

マニュアルクランプ穴付き (HSK63A, HSK100A)  
 With manual clamping hole (HSK63A, HSK100A)

**HSK63A - SRD10A - 120 - H**  
 シャンクサイズ 内径 (d) 突き出し長さ (L) マニュアル  
 Shank size I.D. Projection length clamping hole  
 With manual clamping hole

BT  
 AHO  
 HSK-A/E/F/C  
 HSK-T  
 C  
 UTS  
 専用機  
 関連機器  
 ツユ・メントリ  
 ミーリングチャック  
 Milling Chuck  
 コーラーホルダ  
 Collet Holder  
 Rゼロホルダ  
 R Zero Holder  
 ハイドロチャック  
 Hydraulic Chuck  
 シリンダーチャック  
 Shrink Fit  
 タッピングチャック  
 Tapping Chuck  
 アーバ類  
 Arbors  
 マルチポイントリソ  
 Multiple tool system  
 機能付きホルダ  
 Function Holder  
 HSK-E  
 HSK-F  
 HSK-C  
 シャンク規格  
 Tool Shank Dimensions



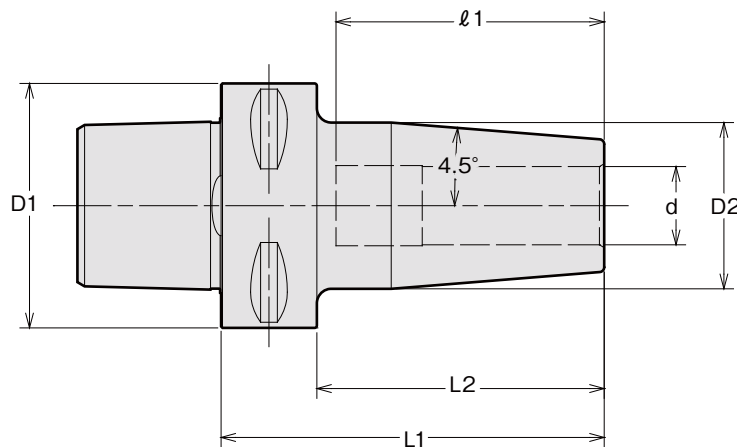
# SRD

## DIN 規格 シュリンカーチャック

Shrink Fit ( DIN Standard )

● 加熱・冷却により刃具を装着する方式で、精度、剛性、把握力に優れています。(DIN 規格)

Shrinkage method sets a cutting tool firmly by heating and cooling the chuck. High precision, rigidity and strong chucking. (DIN Type)



商品コード Code	型式 Model	d	D1	D2	L1	L2	l1
6770 00506075	<b>C5</b> -SRD6A - 75	6	50	27	75	55	36
6770 00508075	-SRD8A - 75	8	50	27	75	55	50
6770 00510075	-SRD10A - 75	10	50	31	75	55	50
6770 00512075	-SRD12A - 75	12	50	31	75	55	50
6770 00514080	-SRD14A - 80	14	50	34	80	60	55
6770 00516080	-SRD16A - 80	16	50	34	80	60	55
6770 00518080	-SRD18A - 80	18	50	41	80	60	55
6770 00520085	-SRD20A - 85	20	50	42	85	65	55
6770 00606080	<b>C6</b> -SRD6A - 80	6	63	27	80	58	36
6770 00608080	-SRD8A - 80	8	63	27	80	58	50
6770 00610080	-SRD10A - 80	10	63	31	80	58	50
6770 00612080	-SRD12A - 80	12	63	32	80	58	50
6770 00614085	-SRD14A - 85	14	63	34	85	63	55
6770 00616085	-SRD16A - 85	16	63	34	85	63	55
6770 00618085	-SRD18A - 85	18	63	42	85	63	55
6770 00620085	-SRD20A - 85	20	63	42	85	63	55
6770 00625090	-SRD25A - 90	25	63	53	90	68	62
6770 00632095	-SRD32A - 95	32	63	53	95	73	62

- 1.超硬シャンク (h6 公差) 刃具をご使用下さい。
  - 2.内径サイズ  $\phi 3.0 \sim \phi 5.0\text{mm}$  をお求めの場合はお問い合わせ下さい。
- 1.Always use carbide shank tools with h6 tolerance.
  - 2.For ID size  $\phi 3.0 \sim \phi 5.0\text{mm}$ , please contact NT Tool.

加熱装置対応表  
Heating device chart

加熱装置 heating device	ホルダ holder	
	SRD $\phi 6 \sim 8$	SRD $\phi 10 \sim 32$
<b>ISG3430</b>	○	○
<b>SRK-HA1,HB2</b>	×	○

### ご注文例 Ordering Example

**C5 - SRD10A - 75**

シャンクサイズ                      内径 (d)                      突き出し長さ (L)  
Shank size                              I.D.                              Projection length