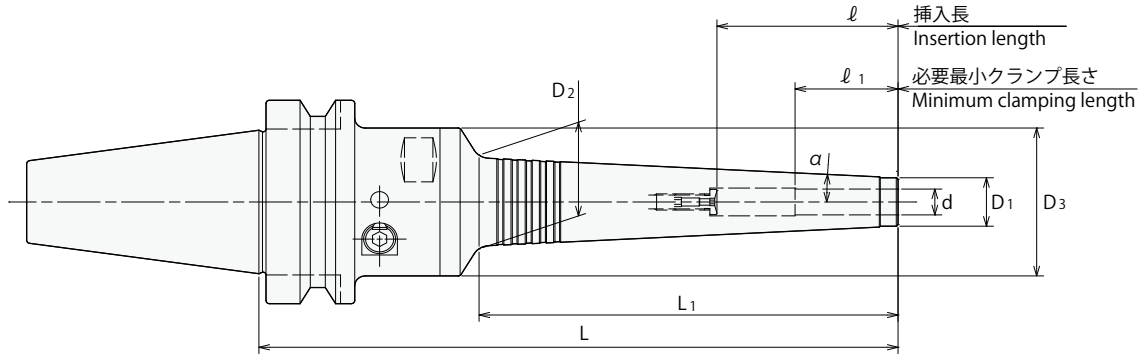


# PHC・S New

## スリム hidroチャック

### Slim Hydro Chuck

- 干渉のあるワークのドリル加工・リーマ加工だけでなく、5軸仕上エンドミル加工等にも最適なホルダです。  
Perfect choice for tight space applications, such as endmill finishing, drilling and reaming on 5-axis machines.



商品コード Code	型式 Model	d	L	L1	D1	D2	D3	l	l1	α	Kg	—	レンチ (別売) Wrench (Option)
3700 00106135	<b>BT30 -PHC06S</b> -135	6	135	71	13	20.5	46	37	29	3°	1.0	43,000	L-4T
3700 00106150	-150	6	150	87	13	22.2	46	37	29	3°	1.0	44,000	
3700 00106165	-165	6	165	102	13	23.7	46	37	29	3°	1.1	44,500	
3700 00106180	-180	6	180	118	13	25.4	46	37	29	3°	1.1	45,000	
3700 00107135	<b>-PHC07S</b> -135	7	135	71	14	21.5	46	37	29	3°	1.0	43,000	
3700 00107150	-150	7	150	87	14	23.2	46	37	29	3°	1.0	44,000	
3700 00107165	-165	7	165	102	14	24.7	46	37	29	3°	1.1	44,500	
3700 00107180	-180	7	180	118	14	26.4	46	37	29	3°	1.1	45,000	
3700 00108135	<b>-PHC08S</b> -135	8	135	72	15	22.6	46	50	29	3°	1.0	44,000	
3700 00108150	-150	8	150	87	15	24.2	46	50	29	3°	1.0	45,000	
3700 00108165	-165	8	165	103	15	25.8	46	50	29	3°	1.1	45,500	
3700 00108180	-180	8	180	118	15	27.4	46	50	29	3°	1.2	46,000	
3700 00109135	<b>-PHC09S</b> -135	9	135	72	16	23.6	46	50	40	3°	1.0	44,000	
3700 00109150	-150	9	150	87	16	25.2	46	50	40	3°	1.1	45,000	
3700 00109165	-165	9	165	103	16	26.8	46	50	40	3°	1.1	45,500	
3700 00109180	-180	9	180	118	16	28.4	46	50	40	3°	1.2	46,000	
3700 00110135	<b>-PHC10S</b> -135	10	135	72	17	24.6	46	50	40	3°	1.0	45,000	
3700 00110150	-150	10	150	88	17	26.3	46	50	40	3°	1.1	46,000	
3700 00110165	-165	10	165	103	17	27.8	46	50	40	3°	1.1	46,500	
3700 00110180	-180	10	180	119	17	29.5	46	50	40	3°	1.2	47,000	
3700 00111135	<b>-PHC11S</b> -135	11	135	73	18	25.7	46	50	40	3°	1.0	45,000	
3700 00111150	-150	11	150	88	18	27.3	46	50	40	3°	1.1	46,000	
3700 00111165	-165	11	165	104	18	29.0	46	50	40	3°	1.2	46,500	
3700 00111180	-180	11	180	119	18	30.5	46	50	40	3°	1.2	47,000	
3700 00112135	<b>-PHC12S</b> -135	12	135	73	19	26.7	46	70	40	3°	1.0	45,000	
3700 00112150	-150	12	150	88	19	28.3	46	70	40	3°	1.1	46,000	
3700 00112165	-165	12	165	104	19	30.0	46	70	40	3°	1.2	46,500	
3700 00112180	-180	12	180	119	19	31.5	46	70	40	3°	1.2	47,000	
3700 00306135	<b>BT40 -PHC06S</b> -135	6	135	71	13	20.5	46	37	29	3°	1.5	46,000	L-4T
3700 00306150	-150	6	150	87	13	22.2	46	37	29	3°	1.5	47,000	
3700 00306165	-165	6	165	102	13	23.7	46	37	29	3°	1.6	47,500	
3700 00306180	-180	6	180	118	13	25.4	46	37	29	3°	1.6	48,000	
3700 00307135	<b>-PHC07S</b> -135	7	135	71	14	21.5	46	37	29	3°	1.5	46,000	
3700 00307150	-150	7	150	87	14	23.2	46	37	29	3°	1.5	47,000	
3700 00307165	-165	7	165	102	14	24.7	46	37	29	3°	1.6	47,500	
3700 00307180	-180	7	180	118	14	26.4	46	37	29	3°	1.6	48,000	
3700 00308135	<b>-PHC08S</b> -135	8	135	72	15	22.6	46	50	29	3°	1.5	47,000	
3700 00308150	-150	8	150	87	15	24.2	46	50	29	3°	1.5	48,000	
3700 00308165	-165	8	165	103	15	25.8	46	50	29	3°	1.6	48,500	
3700 00308180	-180	8	180	118	15	27.4	46	50	29	3°	1.7	49,000	



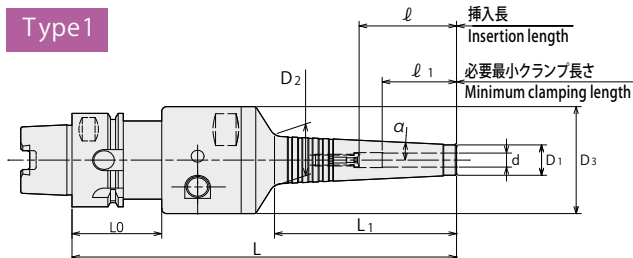
# PHC・S New

## スリムハイドロチャック

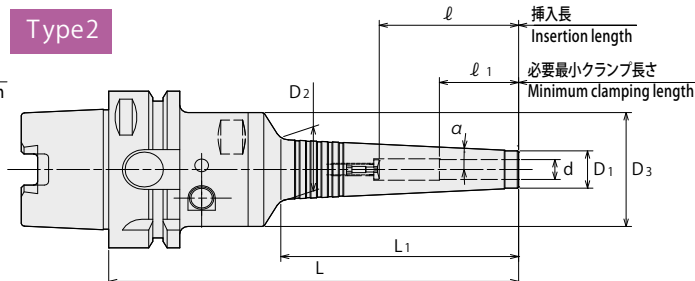
### Slim Hydro Chuck

- 干渉のあるワークのドリル加工・リーマ加工だけでなく、5軸仕上エンドミル加工等にも最適なホルダです。  
Perfect choice for tight space applications, such as endmill finishing, drilling and reaming on 5-axis machines.

Type1



Type2



商品コード Code	型式 Model	Type	d	L	L1	D1	D2	D3	L0	ℓ	ℓ1	α	Kg	-	レンチ(別売) Wrench(Option)
5750 13006150	HSK40A -PHC06S -150	1	6	150	71	13	20.5	46	35	37	29	3°	0.9	53,000	L-4T
5750 13006165	-165	1	6	165	87	13	22.2	46	35	37	29	3°	1.0	54,000	
5750 13006180	-180	1	6	180	102	13	23.7	46	35	37	29	3°	1.0	55,000	
5750 13007150	-PHC07S -150	1	7	150	71	14	21.5	46	35	37	29	3°	1.0	53,000	
5750 13007165	-165	1	7	165	87	14	23.2	46	35	37	29	3°	1.0	54,000	
5750 13007180	-180	1	7	180	102	14	24.7	46	35	37	29	3°	1.1	55,000	
5750 13008150	-PHC08S -150	1	8	150	72	15	22.6	46	35	50	29	3°	1.0	54,000	
5750 13008165	-165	1	8	165	87	15	24.2	46	35	50	29	3°	1.0	55,000	
5750 13008180	-180	1	8	180	103	15	25.8	46	35	50	29	3°	1.1	56,000	
5750 13009150	-PHC09S -150	1	9	150	72	16	23.6	46	35	50	40	3°	1.0	54,000	
5750 13009165	-165	1	9	165	87	16	25.2	46	35	50	40	3°	1.0	55,000	
5750 13009180	-180	1	9	180	103	16	26.8	46	35	50	40	3°	1.1	56,000	
5750 13010150	-PHC10S -150	1	10	150	72	17	24.6	46	35	50	40	3°	1.0	55,000	
5750 13010165	-165	1	10	165	88	17	26.3	46	35	50	40	3°	1.0	56,000	
5750 13010180	-180	1	10	180	103	17	27.8	46	35	50	40	3°	1.1	57,000	
5750 13011150	-PHC11S -150	1	11	150	73	18	25.7	46	35	50	40	3°	1.0	55,000	
5750 13011165	-165	1	11	165	88	18	27.3	46	35	50	40	3°	1.1	56,000	
5750 13011180	-180	1	11	180	104	18	29.0	46	35	50	40	3°	1.1	57,000	
5750 13012150	-PHC12S -150	1	12	150	73	19	26.7	46	35	70	40	3°	1.0	56,000	
5750 13012165	-165	1	12	165	88	19	28.3	46	35	70	40	3°	1.1	57,000	
5750 13012180	-180	1	12	180	104	19	30.0	46	35	70	40	3°	1.1	58,000	
5750 14006150	HSK50A -PHC06S -150	1	6	150	71	13	20.5	46	42	37	29	3°	1.1	55,000	L-4T
5750 14006165	-165	1	6	165	87	13	22.2	46	42	37	29	3°	1.1	56,000	
5750 14006180	-180	1	6	180	102	13	23.7	46	42	37	29	3°	1.2	57,000	
5750 14007150	-PHC07S -150	1	7	150	71	14	21.5	46	42	37	29	3°	1.1	55,000	
5750 14007165	-165	1	7	165	87	14	23.2	46	42	37	29	3°	1.2	56,000	
5750 14007180	-180	1	7	180	102	14	24.7	46	42	37	29	3°	1.2	57,000	
5750 14008150	-PHC08S -150	1	8	150	72	15	22.6	46	42	50	29	3°	1.1	56,000	
5750 14008165	-165	1	8	165	87	15	24.2	46	42	50	29	3°	1.2	57,000	
5750 14008180	-180	1	8	180	103	15	25.8	46	42	50	29	3°	1.2	58,000	
5750 14009150	-PHC09S -150	1	9	150	72	16	23.6	46	42	50	40	3°	1.1	56,000	
5750 14009165	-165	1	9	165	87	16	25.2	46	42	50	40	3°	1.2	57,000	
5750 14009180	-180	1	9	180	103	16	26.8	46	42	50	40	3°	1.3	58,000	
5750 14010150	-PHC10S -150	1	10	150	72	17	24.6	46	42	50	40	3°	1.2	57,000	
5750 14010165	-165	1	10	165	88	17	26.3	46	42	50	40	3°	1.2	58,000	
5750 14010180	-180	1	10	180	103	17	27.8	46	42	50	40	3°	1.3	59,000	
5750 14011150	-PHC11S -150	1	11	150	73	18	25.7	46	42	50	40	3°	1.2	57,000	
5750 14011165	-165	1	11	165	88	18	27.3	46	42	50	40	3°	1.2	58,000	
5750 14011180	-180	1	11	180	104	18	29.0	46	42	50	40	3°	1.3	59,000	
5750 14012150	-PHC12S -150	1	12	150	73	19	26.7	46	42	70	40	3°	1.2	58,000	
5750 14012165	-165	1	12	165	88	19	28.3	46	42	70	40	3°	1.2	59,000	
5750 14012180	-180	1	12	180	104	19	30.0	46	42	70	40	3°	1.3	60,000	
5750 15006135	HSK63A -PHC06S -135	2	6	135	71	13	20.5	46	-	37	29	3°	1.2	56,000	L-4T
5750 15006150	-150	2	6	150	87	13	22.2	46	-	37	29	3°	1.3	57,000	
5750 15006165	-165	2	6	165	102	13	23.7	46	-	37	29	3°	1.3	57,500	
5750 15006180	-180	2	6	180	118	13	25.4	46	-	37	29	3°	1.4	58,000	
5750 15007135	-PHC07S -135	2	7	135	71	14	21.5	46	-	37	29	3°	1.2	56,000	
5750 15007150	-150	2	7	150	87	14	23.2	46	-	37	29	3°	1.3	57,000	
5750 15007165	-165	2	7	165	102	14	24.7	46	-	37	29	3°	1.3	57,500	
5750 15007180	-180	2	7	180	118	14	26.4	46	-	37	29	3°	1.4	58,000	

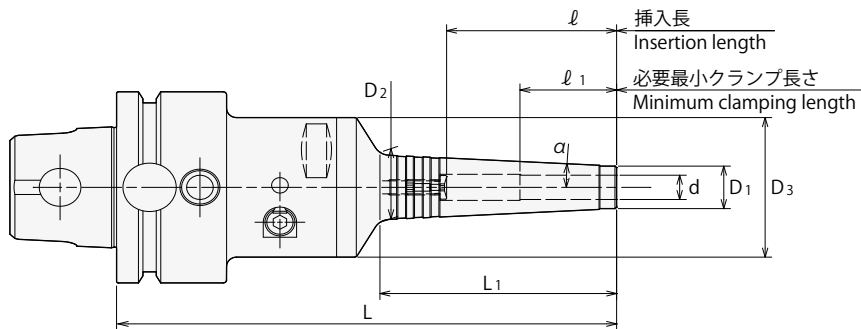


# PHC・S New

## スリムハイドロチャック

### Slim Hydro Chuck

- 干渉のあるワークのドリル加工・リーマ加工だけでなく、5軸仕上エンドミル加工等にも最適なホルダです。  
Perfect choice for tight space applications, such as endmill finishing, drilling and reaming on 5-axis machines.



商品コード Code	型式 Model	d	L	L1	D1	D2	D3	l	l1	α	Kg	-	レンチ (別売) Wrench (Option)
1490 01106150	<b>UTS5040 -PHC06S -150 -H</b>	6	150	71	13	20.5	46	37	29	3°	1.2	55,000	L-4T
1490 01106165	-165 -H	6	165	87	13	22.2	46	37	29	3°	1.2	56,000	
1490 01106180	-180 -H	6	180	102	13	23.7	46	37	29	3°	1.3	57,000	
1490 01107150	<b>-PHC07S -150 -H</b>	7	150	71	14	21.5	46	37	29	3°	1.2	55,000	
1490 01107165	-165 -H	7	165	87	14	23.2	46	37	29	3°	1.2	56,000	
1490 01107180	-180 -H	7	180	102	14	24.7	46	37	29	3°	1.3	57,000	
1490 01108150	<b>-PHC08S -150 -H</b>	8	150	72	15	22.6	46	50	29	3°	1.2	56,000	
1490 01108165	-165 -H	8	165	87	15	24.2	46	50	29	3°	1.2	57,000	
1490 01108180	-180 -H	8	180	103	15	25.8	46	50	29	3°	1.3	58,000	
1490 01109150	<b>-PHC09S -150 -H</b>	9	150	72	16	23.6	46	50	40	3°	1.2	56,000	
1490 01109165	-165 -H	9	165	87	16	25.2	46	50	40	3°	1.3	57,000	
1490 01109180	-180 -H	9	180	103	16	26.8	46	50	40	3°	1.3	58,000	
1490 01110150	<b>-PHC10S -150 -H</b>	10	150	72	17	24.6	46	50	40	3°	1.2	57,000	
1490 01110165	-165 -H	10	165	88	17	26.3	46	50	40	3°	1.3	58,000	
1490 01110180	-180 -H	10	180	103	17	27.8	46	50	40	3°	1.3	59,000	
1490 01111150	<b>-PHC11S -150 -H</b>	11	150	73	18	25.7	46	50	40	3°	1.2	57,000	
1490 01111165	-165 -H	11	165	88	18	27.3	46	50	40	3°	1.3	58,000	
1490 01111180	-180 -H	11	180	104	18	29.0	46	50	40	3°	1.4	59,000	
1490 01112150	<b>-PHC12S -150 -H</b>	12	150	73	19	26.7	46	70	40	3°	1.2	58,000	
1490 01112165	-165 -H	12	165	88	19	28.3	46	70	40	3°	1.3	59,000	
1490 01112180	-180 -H	12	180	104	19	30.0	46	70	40	3°	1.4	60,000	

1. 刃物のシャンクは h6 公差範囲内のシャンクを使用してください。
  2. ホルダを空締めしたまま放置しないでください。
  3. UTS5040 は高圧用のみになります。
1. Tool shank diameter tolerance must be within h6.
  2. Do not leave the holder with actuating screw tightened when the chuck is empty.
  3. Only high pressure type is available for UTS5040.



#### ご注文例 Ordering Example

高圧用 High pressure type

1.1~7.0MPa

**UTS5040 - PHC06S - 150 - H**

シャンクサイズ 内径 (d) 突き出し長さ (L) 高圧用  
Shank size I.D. Projection length High pressure type



商品コード Code	型式 Model	d	L	L1	D1	D2	D3	ℓ	ℓ 1	α	Kg	-	レンチ (別売) Wrench (Option)
1490 0 ※ 206150	UTS6350 -PHC06S -150	6	150	71	13	20.5	46	37	29	3°	1.5	56,000	L-4T
1490 0 ※ 206165	-165	6	165	87	13	22.2	46	37	29	3°	1.6	57,000	
1490 0 ※ 206180	-180	6	180	102	13	23.7	46	37	29	3°	1.6	57,500	
1490 0 ※ 206195	-195	6	195	118	13	25.4	46	37	29	3°	1.7	58,000	
1490 0 ※ 207150	-PHC07S -150	7	150	71	14	21.5	46	37	29	3°	1.5	56,000	
1490 0 ※ 207165	-165	7	165	87	14	23.2	46	37	29	3°	1.6	57,000	
1490 0 ※ 207180	-180	7	180	102	14	24.7	46	37	29	3°	1.6	57,500	
1490 0 ※ 207195	-195	7	195	118	14	26.4	46	37	29	3°	1.7	58,000	
1490 0 ※ 208150	-PHC08S -150	8	150	72	15	22.6	46	50	29	3°	1.5	57,000	
1490 0 ※ 208165	-165	8	165	87	15	24.2	46	50	29	3°	1.6	58,000	
1490 0 ※ 208180	-180	8	180	103	15	25.8	46	50	29	3°	1.6	58,500	
1490 0 ※ 208195	-195	8	195	118	15	27.4	46	50	29	3°	1.7	59,000	
1490 0 ※ 209150	-PHC09S -150	9	150	72	16	23.6	46	50	40	3°	1.5	57,000	
1490 0 ※ 209165	-165	9	165	87	16	25.2	46	50	40	3°	1.6	58,000	
1490 0 ※ 209180	-180	9	180	103	16	26.8	46	50	40	3°	1.7	58,500	
1490 0 ※ 209195	-195	9	195	118	16	28.4	46	50	40	3°	1.7	59,000	
1490 0 ※ 210150	-PHC10S -150	10	150	72	17	24.6	46	50	40	3°	1.6	58,000	
1490 0 ※ 210165	-165	10	165	88	17	26.3	46	50	40	3°	1.6	59,000	
1490 0 ※ 210180	-180	10	180	103	17	27.8	46	50	40	3°	1.7	59,500	
1490 0 ※ 210195	-195	10	195	119	17	29.5	46	50	40	3°	1.7	60,000	
1490 0 ※ 211150	-PHC11S -150	11	150	73	18	25.7	46	50	40	3°	1.6	58,000	
1490 0 ※ 211165	-165	11	165	88	18	27.3	46	50	40	3°	1.6	59,000	
1490 0 ※ 211180	-180	11	180	104	18	29.0	46	50	40	3°	1.7	59,500	
1490 0 ※ 211195	-195	11	195	119	18	30.5	46	50	40	3°	1.8	60,000	
1490 0 ※ 212150	-PHC12S -150	12	150	73	19	26.7	46	70	40	3°	1.6	59,000	
1490 0 ※ 212165	-165	12	165	88	19	28.3	46	70	40	3°	1.6	60,000	
1490 0 ※ 212180	-180	12	180	104	19	30.0	46	70	40	3°	1.7	60,500	
1490 0 ※ 212195	-195	12	195	119	19	31.5	46	70	40	3°	1.8	61,000	
1490 0 ※ 216150	-PHC16S -150	16	150	72	23	30.6	52.5	75	40	3°		75,000	L-4T
1490 0 ※ 216180	-180	16	180	103	23	33.8	52.5	80	40	3°		75,500	
1490 0 ※ 216195	-195	16	195	119	23	35.5	52.5	80	40	3°		76,000	
1490 0 ※ 220150	-PHC20S -150	20	150	63	28	34.7	62	70	40	3°		76,000	L-6T
1490 0 ※ 220180	-180	20	180	93	28	37.8	62	100	40	3°		76,500	
1490 0 ※ 220195	-195	20	195	109	28	39.5	62	100	40	3°		77,000	
1490 0 ※ 225150	-PHC25S -150	25	150	65	37	43.9	62	70	50	3°		77,000	
1490 0 ※ 225180	-180	25	180	96	37	47.1	62	100	50	3°		77,500	
1490 0 ※ 225195	-195	25	195	112	37	48.8	62	110	50	3°		78,000	

商品コードの※は低圧用では0、高圧用では1となります。

1. 刃物のシャンクは h6 公差範囲内のシャンクを使用してください。
2. ホルダを空締めしたまま放置しないでください。

1. Tool shank diameter tolerance must be within h6.
2. Do not leave the holder with actuating screw tightened when the chuck is empty.

レンチ  
Hex. wrench  
P. 89



ご注文例 Ordering Example

低圧用 Low pressure type

0~1.0MPa

**UTS6350 - PHC16S - 150**

シャンクサイズ  
Shank size

内径 (d)  
I.D.

突き出し長さ (L)  
Projection length

ご注文例 Ordering Example

高圧用 High pressure type

1.1~7.0MPa

**UTS6350 - PHC16S - 150 - H**

シャンクサイズ  
Shank size

内径 (d)  
I.D.

突き出し長さ (L)  
Projection length

高圧の場合  
High pressure type