

メントリシリーズ Chamfering Series

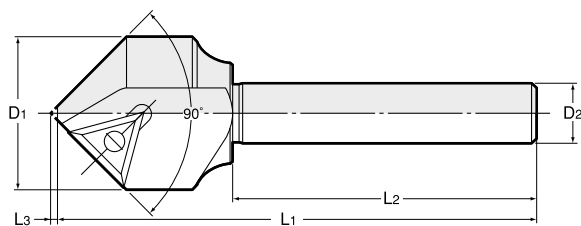


用途 Application	メントリドリル Chamfering drill	ゴールドメントリドリル Gold chamfering drill	NEW メントリドリル New chamfering drill	メントリホルダ Chamfering holder
柔らかく、粘りのある材質のバリ取り、面取り Deburring and chamfering for soft and ductile material.	○	○		○
硬く、粘りのない材質のバリ取り、面取り、皿モミ Deburring, chamfering and countersinking for hard and in-ductile material			○	○
ボール盤等での面取り、バリ取り Chamfering and deburring with drilling machines.	○	○	○	○

特長 Features	メントリドリル Chamfering drill	ゴールドメントリドリル Gold chamfering drill	NEW メントリドリル New chamfering drill	メントリホルダ Chamfering holder
一本で巾広いサイズの面取り Various chamfering diameters with only one tool.	○	○	○	○
美しい切削面、ビビリ無し Smooth finish without chatter.	○	○	○	○
位置決めが簡単 Easy positioning	○	○	○	○
特殊ゴールドコーティング Special gold coating		○		
コバルトハイス使用 Cobalt high speed steel used			○	
チップ式のため刃先の再研磨が不要で、刃具コストが大幅にダウン Indexable inserts reduces cutting tool costs. (No need for re-grinding.)				○
材質に合わせて選べる2タイプ。 2 types (for hard and soft material) are available.				○

メントリホルダ

Chamfering Holder



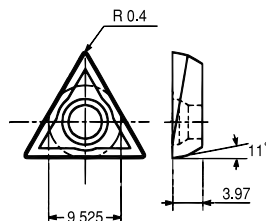
商品コード Code	型式 Model	加工範囲 (φ) Chamfering dia	主要寸法 Dimensions						適用チップ Insert No.	
			D1	D2	L1	L2	L3	kg		
2620 00251290	C25 -ST12 -90°	5 ~ 25	25	12	95	60	1.6	0.11	11,700	No.504 No.510
2620 00401290	C40 -ST12 -90°	20 ~ 40	40	12	95	60	8.4	0.24	15,800	
2620 00501290	C50 -ST12 -90°	30 ~ 50	50	12	95	60	13.9	0.38	21,300	

スローアウェイチップは弊社メントリホルダ専用チップです。
市販のスローアウェイチップは使用できませんので当社にご注文下さい(1セット10個入)。
チップ用レンチ・取付ビスは付属しています。

Insert for chamfering cutter is specially designed and available only from NT. (1set=10pcs.)
Other commercialized products cannot be used.
Wrench and screw are included.

アクセサリ Accessories

スローアウェイチップ Indexable inserts



一般鋼, 鋳鉄 Steel, Cast iron

商品コード Code	型式 Model	—
2624 00050410	No.504	12,800

アルミ・軟鋼等 Aluminum, Mild steel

商品コード Code	型式 Model	—
2624 00050510	No.510	15,400

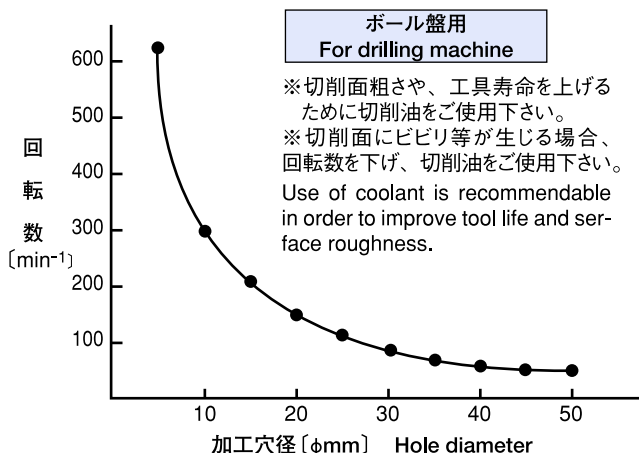
チップ用レンチ Wrench

商品コード Code	型式 Model
2625 00000015	LT-15

取付ネジ Clamp screw

商品コード Code	型式 Model
2625 00115672	CB1-3507

切削条件目安例 Recommended cutting conditions



マシニングセンタでの切削条件は
チップの適応切削速度 (40 ~ 100m/min) でご使用下さい。
When using this insert with machining center,
please adjust cutting speed between 40 and 100m/min.

ご注文例 Ordering Example

C25 - ST 12 - 90°
 面取り最大径 Max. chamfering dia. | シャンクサイズ Shank size | 刃角 Angle
 ストレートシャンク Straight shank