

# EM・A

## エンドミルチャック

End Mill Chuck

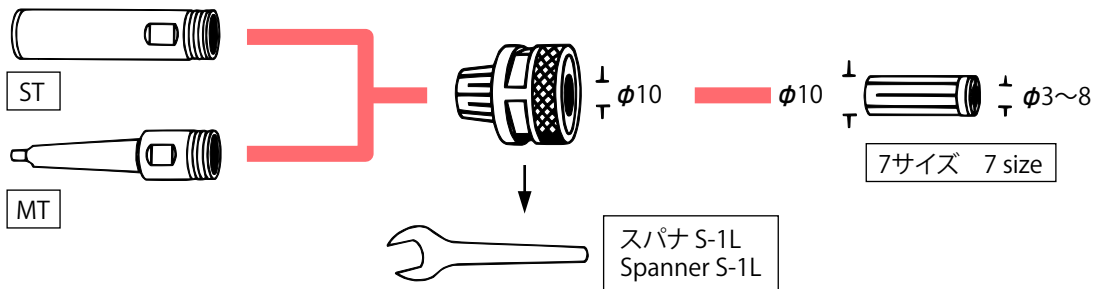
### システム図 System Chart

#### 19 シリーズ 19 series

シャンク (φ 3 ~ 10)  
Shank (φ 3 ~ 10)

φ 10 コレット付キャップ (EMP-19A)  
Nut with φ 10.0 collet (EMP-19A)

ストレートコレット  
Straight collet



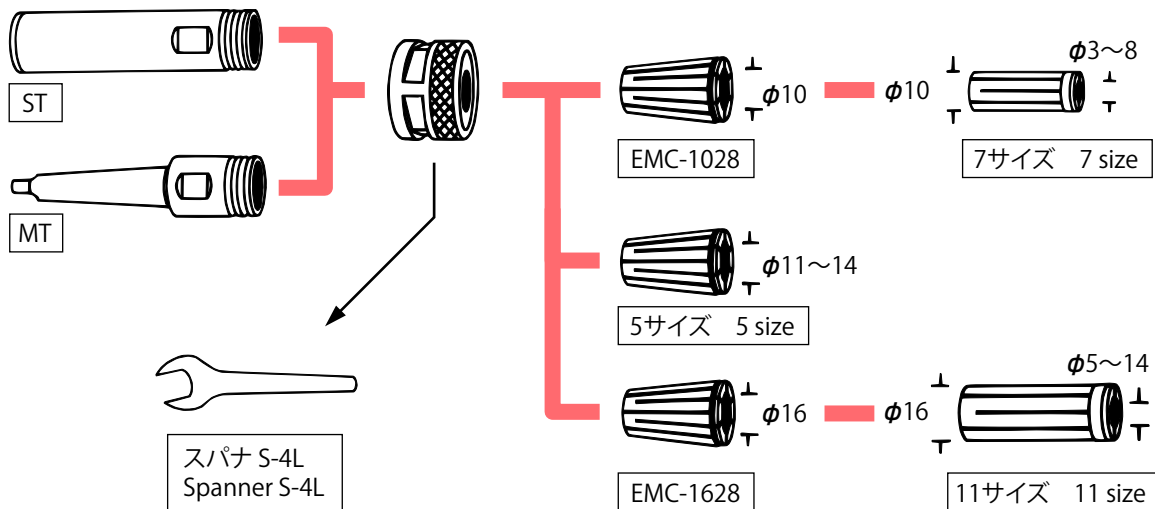
#### 28 シリーズ 28 series

シャンク (φ 3 ~ 16)  
Shank (φ 3 ~ 16)

キャップ (EMP-28A)  
Nut (EMP-28A)

テーパコレット  
Taper collet

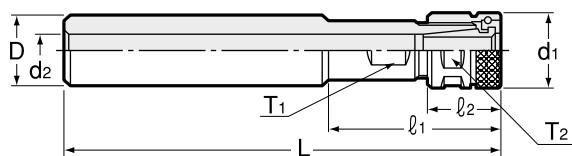
ストレートコレット  
Straight collet



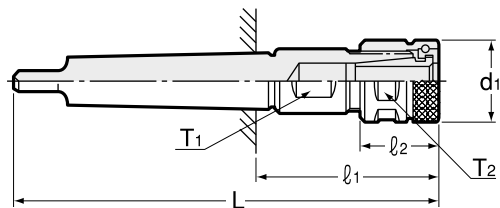
### 用途 Applications

- 1.小径エンドミルの加工。
- 2.ミーリングチャックのサブホルダとしての使用。
- 1.Small diameter end milling
- 2.Extension for milling chuck

ストレートシャンク  
Straight shank



MT シャンク  
MT shank



商品コード Code	型式 Model	シリーズ Series	チャッキング範囲 Chucking Range	D h7	MT	d1	d2	L	l1	l2	T1	T2	kg	キャップ Nut	—
0041 01101619	EM -1619A	19	3 ~ 10	16	—	26	7.5	100	50	20	17	24	0.17	EMP-19A (φ 10 コレット付 with φ 10 collet)	10,490
0041 01102019	-2019A	19	3 ~ 10	20	—	26	11.5	125	50	20	17	24	0.23	EMP-19A (φ 10 コレット付 with φ 10 collet)	10,490
0041 01102219	-2219A	19	3 ~ 10	22	—	26	11.5	125	50	20	17	24	0.27	EMP-19A (φ 10 コレット付 with φ 10 collet)	11,340
0041 01102519	-2519A	19	3 ~ 10	25	—	26	11.5	150	50	20	17	24	0.41	EMP-19A (φ 10 コレット付 with φ 10 collet)	12,090
0041 01103219	-3219A	19	3 ~ 10	32	—	26	11.5	150	65	20	22	24	0.65	EMP-19A (φ 10 コレット付 with φ 10 collet)	13,700
0041 01104219	-4219A	19	3 ~ 10	42	—	26	11.5	175	80	20	22	24	1.20	EMP-19A (φ 10 コレット付 with φ 10 collet)	15,190
0041 01100119	-T119A	19	3 ~ 10	—	1	26	—	120	58	20	17	24	0.16	EMP-19A (φ 10 コレット付 with φ 10 collet)	14,980
0041 01100219	-T219A	19	3 ~ 10	—	2	26	—	150	75	20	17	24	0.27	EMP-19A (φ 10 コレット付 with φ 10 collet)	14,980
0041 01100319	-T319A	19	3 ~ 10	—	3	26	—	180	86	20	17	24		EMP-19A (φ 10 コレット付 with φ 10 collet)	16,910
0041 01102028	EM -2028A	28	3 ~ 16	20	—	36	11.5	125	60	25	27	33	0.34	EMP-28A	8,130
0041 01102228	-2228A	28	3 ~ 16	22	—	36	11.5	125	60	25	27	33		EMP-28A	8,990
0041 01102528	-2528A	28	3 ~ 16	25	—	36	17.5	150	60	25	27	33	0.4	EMP-28A	9,740
0041 01125428	-25428A	28	3 ~ 16	25.4	—	36	17.5	150	60	25	27	33		EMP-28A	9,740
0041 01103028	-3028A	28	3 ~ 16	30	—	36	17.5	150	60	25	27	33	0.55	EMP-28A	10,590
0041 01131728	-317528A	28	3 ~ 16	31.75	—	36	17.5	150	60	25	27	33		EMP-28A	10,590
0041 01103228	-3228A	28	3 ~ 16	32	—	36	17.5	150	60	25	27	33	0.62	EMP-28A	11,340
0041 01103528	-3528A	28	3 ~ 16	35	—	36	17.5	175	60	25	27	33		EMP-28A	12,310
0041 01104228	-4228A	28	3 ~ 16	42	—	36	17.5	175	60	25	27	33	1.24	EMP-28A	12,840
0041 01100228	-T228A	28	3 ~ 16	—	2	36	—	150	75	25	27	33		EMP-28A	12,840
0041 01100328	-T328A	28	3 ~ 16	—	3	36	—	180	86	25	27	33	0.58	EMP-28A	14,550
0041 01100428	-T428A	28	3 ~ 16	—	4	36	—	205	87.5	25	27	33		EMP-28A	14,550

1. 本体にはキャップは付属しております。
  2. コレット、専用スパナは、別途ご注文下さい。(次ページ参照)
1. Complete with nut.
  2. Collet and spanner are sold separately.(Please refer to the subsequent page.)

ご注文例 Ordering Example

EM - 20 28A

サイズ 最小加工径 28 シリーズ  
Size Min. boring dia. 28 series

キャップ Nut P. 480	コレット Collet P. 480	スパナ Spanner P. 480

アクセサリ  
Accessories

19 シリーズ用 ストレートコレット EMS  
Straight collet for 19 series EMS

商品コード Code	型式 Model	内径 I.D.	—
0070 01010030	<b>EMS -0310</b>	3.0	1,700
0070 01010035	<b>-03510</b>	3.5	1,700
0070 01010040	<b>-0410</b>	4.0	1,700
0070 01010050	<b>-0510</b>	5.0	1,700
0070 01010060	<b>-0610</b>	6.0	1,700
0070 01010077	<b>-07710</b>	7.7	1,700
0070 01010080	<b>-0810</b>	8.0	1,700

28 シリーズ用 ストレートコレット EMS  
Straight collet for 28 series EMS

商品コード Code	型式 Model	内径 I.D.	—
0070 01016050	<b>EMS -0516</b>	5.0	2,200
0070 01016060	<b>-0616</b>	6.0	2,200
0070 01016077	<b>-07716</b>	7.7	2,200
0070 01016080	<b>-0816</b>	8.0	2,200
0070 01016090	<b>-0916</b>	9.0	2,200
0070 01016100	<b>-1016</b>	10.0	2,200
0070 01016110	<b>-1116</b>	11.0	2,200
0070 01016120	<b>-1216</b>	12.0	2,200
0070 01016125	<b>-12516</b>	12.5	2,200
0070 01016130	<b>-1316</b>	13.0	2,200
0070 01016140	<b>-1416</b>	14.0	2,200

テーパコレット EMC  
Taper collet

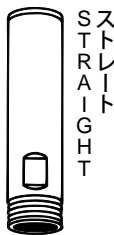
商品コード Code	型式 Model	内径 I.D.	—
0070 01028100	<b>EMC -1028</b>	10.0	2,800
0070 01028110	<b>-1128</b>	11.0	2,800
0070 01028120	<b>-1228</b>	12.0	2,800
0070 01028125	<b>-12528</b>	12.5	2,800
0070 01028130	<b>-1328</b>	13.0	2,800
0070 01028140	<b>-1428</b>	14.0	2,800
0070 01028160	<b>-1628</b>	16.0	2,800

専用スパナ  
Spanner

商品コード Code	型式 Model	キャップ Nut	—
0803 00000011	<b>S-1L</b>	EMP-19A	1,200
0803 00000014	<b>S-4L</b>	EMP-28A	2,000

19 シリーズセット  
Set for 19 series

19 シリーズ Sries	商品コード Code	シャンク Shank	セット SET	コレット付キャップ Nut with collet	ストレートコレット Straight collet						—
				EMP-19A	EMS-0810	EMS-0610	EMS-0510	EMS-0410	EMS-0310		
										φ 10	
	0040 01016191	<b>EM -1619A</b>	B	○	○	○					13,910
	0040 01016192	<b>-1619A</b>	C	○	○	○	○	○	○		18,830
	0040 01020191	<b>-2019A</b>	B	○	○	○					13,910
	0040 01020192	<b>-2019A</b>	C	○	○	○	○	○	○		18,830
	0040 01022191	<b>-2219A</b>	B	○	○	○					14,660
	0040 01022192	<b>-2219A</b>	C	○	○	○	○	○	○		19,580
	0040 01025191	<b>-2519A</b>	B	○	○	○					15,300
	0040 01025192	<b>-2519A</b>	C	○	○	○	○	○	○		20,220
	0040 01032191	<b>-3219A</b>	B	○	○	○					16,800
	0040 01032192	<b>-3219A</b>	C	○	○	○	○	○	○		21,720
	0040 01042191	<b>-4219A</b>	B	○	○	○					18,190
	0040 01042192	<b>-4219A</b>	C	○	○	○	○	○	○		23,110
	0040 01001191	<b>EM -T119A</b>	B	○	○	○					17,980
	0040 01001192	<b>-T119A</b>	C	○	○	○	○	○	○		22,900
	0040 01002191	<b>-T219A</b>	B	○	○	○					17,980
	0040 01002192	<b>-T219A</b>	C	○	○	○	○	○	○		22,900
	0040 01003191	<b>-T319A</b>	B	○	○	○					19,690
	0040 01003192	<b>-T319A</b>	C	○	○	○	○	○	○		24,610





ストレート  
COLLET



モーリス  
テーパ  
COLLET

各セットには専用スパナ 1本と、○印の付いたコレットがセットになっております。  
Each set completes with a spanner and collets marked ○.

28 シリーズセット  
Set for 28 series

28 シリーズ Sries	商品コード Code	シャンク Shank	セット SET	キャップ Nut EMP-28A	テーパコレット Taper collet	ストレートコレット Straight collet					—
					EMC-1628	EMS-1216	EMS-1016	EMS-0816	EMS-0616	EMS-0516	
					φ 16	φ 12	φ 10	φ 8	φ 6	φ 5	
 STRAIGHT	0040 01020281	<b>EM -2028A</b>	B	○	○	○	○				15,840
	0040 01020282	<b>-2028A</b>	C	○	○	○	○	○	○	○	22,150
	0040 01022281	<b>-2228A</b>	B	○	○	○	○				16,590
	0040 01022282	<b>-2228A</b>	C	○	○	○	○	○	○	○	22,900
	0040 01025281	<b>-2528A</b>	B	○	○	○	○				17,230
	0040 01025282	<b>-2528A</b>	C	○	○	○	○	○	○	○	23,650
	0040 01025421	<b>-25428A</b>	B	○	○	○	○				17,230
	0040 01025422	<b>-25428A</b>	C	○	○	○	○	○	○	○	23,650
	0040 01030281	<b>-3028A</b>	B	○	○	○	○				18,080
	0040 01030282	<b>-3028A</b>	C	○	○	○	○	○	○	○	24,400
	0040 01031751	<b>-317528A</b>	B	○	○	○	○				18,080
	0040 01031752	<b>-317528A</b>	C	○	○	○	○	○	○	○	24,400
	0040 01032281	<b>-3228A</b>	B	○	○	○	○				18,730
	0040 01032282	<b>-3228A</b>	C	○	○	○	○	○	○	○	25,040
	0040 01035281	<b>-3528A</b>	B	○	○	○	○				19,580
	0040 01035282	<b>-3528A</b>	C	○	○	○	○	○	○	○	25,890
	0040 01042281	<b>-4228A</b>	B	○	○	○	○				20,120
	0040 01042282	<b>-4228A</b>	C	○	○	○	○	○	○	○	26,430
 MORSE TAPER	0040 01002281	<b>EM -T228A</b>	B	○	○	○	○				20,120
	0040 01002282	<b>-T228A</b>	C	○	○	○	○	○	○	○	26,430
	0040 01003281	<b>-T328A</b>	B	○	○	○	○				21,610
	0040 01003282	<b>-T328A</b>	C	○	○	○	○	○	○	○	28,030
	0040 01004281	<b>-T428A</b>	B	○	○	○	○				21,610
	0040 01004282	<b>-T428A</b>	C	○	○	○	○	○	○	○	28,030

各セットには専用スパナ 1 本と、○印の付いたコレットがセットになっております。

Each set completes with a spanner and collets marked ○.

ご注文例 Ordering Example

**EM - 20 19A - C**

シャンクサイズ 19 シリーズ C セット

Shank size 19 series C set