

KH

クイックチェンジスタブホルダ

Quick Change Stub Holder

用途 Applications

●アルミ合金、鋳鉄の加工にご使用下さい。鋳鉄では、ドリル加工のみにご使用願います。但し、鋳鉄で刃径φ12以上のドリル加工をされる場合、鋳鉄で座ぐり加工をされる場合には、前もって当社へご相談願います。

●専用機

トランスファーマシン
…等にご使用下さい。

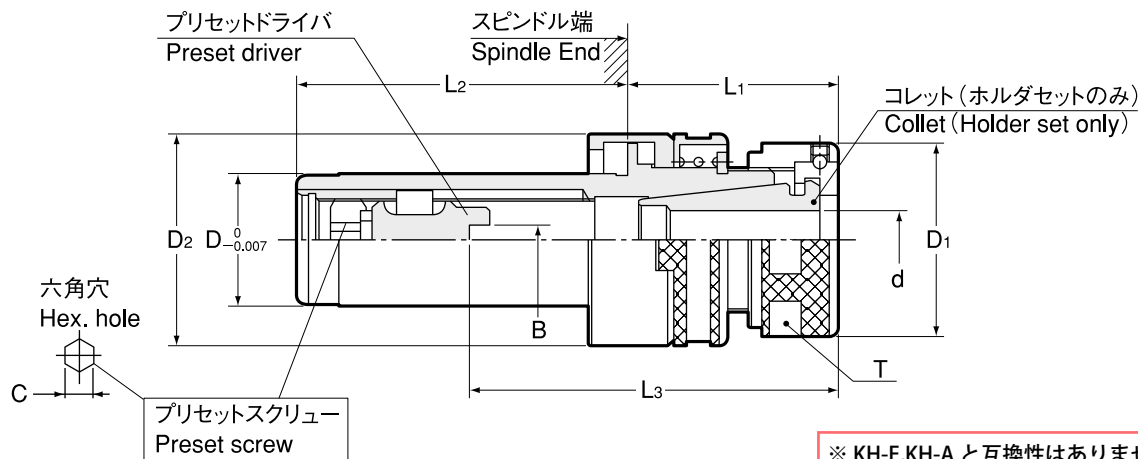
●For aluminum alloy and cast iron. (For cast iron, drilling only.) In case of using φ12 and above drill size or spot-facing cast iron, please contact NT Tool.

●Special purpose machine

For transfer machine, etc.

特長 Feature

- 軸間ピッチの狭い多軸加工用。
- For narrow spindle pitch processing.



※ KH-E, KH-A と互換性はありません。
※ Incompatible with KH-E and KH-A.

KH コレットセット Collet set



商品コード Code	型式 Model	D	B	チャッキング範囲 Chucking range d	プリセット ドライバー Preset driver	L3	D1	D2	L1	L2	T	C	kg	コレット Collet	キャップ Nut	—	スパナ Spanner
2300141 □□※※※	KH-14R	14	0	0.5 ~ 7.0	KHS -00007	23 ~ 45											市販品 2面巾 17 Flat 17mm width
			2.4	3.1 ~ 5.0	KHS -02407	26 ~ 48	19	22	34	35	17	4	0.1	FDC-d07A	KDP-1414	φ 1.0 31,990	
			3.0	5.1 ~ 6.0	KHS -03007	26 ~ 48										φ 1.5 ~ 3.5 30,600	
			4.0	6.1 ~ 7.0	KHS -04007	27 ~ 48										φ 4.0 ~ 7.0 29,210	
2300160 □□※※※	KH-16	16	0	2.8 ~ 9.0	KHS -00009	28 ~ 45											S-1L
			2.4	3.1 ~ 5.0	KHS -02409	31 ~ 48	26	26	35	40	24	4	0.15	EDC-d19	KDP-1916	20,870	
			3.0	5.1 ~ 6.0	KHS -03009	33 ~ 50											
			4.0	6.1 ~ 9.0	KHS -04009	34 ~ 50											
2300190 □□※※※	KH-19	19	0	2.8 ~ 9.0	KHS -00009	28 ~ 50	26	30	35	45	24	4		EDC-d19	KDP-1916	20,870	S-1L
			2.4	3.1 ~ 5.0	KHS -02409	31 ~ 53											
2300200 □□※※※	KH-20	20	0	5.1 ~ 6.0	KHS -03009	33 ~ 55	26	30	35	45	24	4		EDC-d19	KDP-1916	20,870	S-1L
			3.0	6.1 ~ 9.0	KHS -04009	34 ~ 55											
2300220 □□※※※	KH-22	22	0	2.8 ~ 12	KHS -00012	34 ~ 61	32	33	35	55	30	5	0.27	EDC-d24	KDP-2422	21,190	S-3L
			2.4	3.1 ~ 5.0	KHS -02412	32 ~ 59											
			3.0	5.1 ~ 6.0	KHS -03012	32 ~ 59											
2300240 □□※※※	KH-24	24	0	6.1 ~ 9.0	KHS -04012	36 ~ 63	32	35	35	55	30	5		EDC-d24	KDP-2422	21,190	S-3L
			4.0	9.1 ~ 12	KHS -05012	39 ~ 63											

特殊品もご用命ください。



Specials on request

BT
AHO
HSKA/E/F/C
HSK-T
UTS
専用機
関連機器
プレマドリ

スタブホルダ
Stub Holder

タッピングチャック
Tapping Chuck

タップアダプタ
Tap Adapter

ドリルチャック
Drilling Chuck

アダプタ
Adjustable Adapter

エンドミルチャック
Endmill Chuck

ストレートドリルチャック
Straight Drill Chuck

フローティングホルダ
Floating Holder

KHB ホルダボディ Holder body



商品コード Code	型式 Model	B	L3	D	D1	D2	L1	L2	T	C	—	
2340 141 □□□ 07	KHB -14R	/00007	0	23 ~ 45	14	19	22	34	35	17	4	22,040
		/02407	2.4	26 ~ 48								
		/03007	3.0	26 ~ 48								
		/04007	4.0	27 ~ 48								
2340 160 □□□ 09	KHB -16	/00009	0	28 ~ 45	16	26	26	35	40	24	4	18,190
		/02409	2.4	31 ~ 48								
		/03009	3.0	33 ~ 50								
		/04009	4.0	34 ~ 50								
2340 190 □□□ 09	KHB -19	/00009	0	28 ~ 50	19	26	30	35	45	24	4	18,190
		/02409	2.4	31 ~ 53								
2340 200 □□□ 09	KHB -20	/03009	3.0	33 ~ 55	20	26	30	35	45	24	4	18,190
		/04009	4.0	34 ~ 55								
		/00012	0	34 ~ 61								
2340 220 □□□ 12	KHB -22	/02412	2.4	32 ~ 59	22	32	33	35	55	30	5	18,190
		/03012	3.0	32 ~ 59								
		/04012	4.0	36 ~ 63								
2340 240 □□□ 12	KHB -24	/05012	5.0	39 ~ 63	24	32	35	35	55	30	5	18,190

1. スピンドル形状については P.412 をご参照ください。

1.Refer to P.412 for spindle dimension.

<p>コレット Collet P. 416</p> 	<p>スパナ Spanner P. 418</p> 	<p>プリセットドライバ Preset driver P. 405</p> 
---	---	---

KH (コレットセット Collet set)

ご注文例 Ordering Example

KH-20 / 04009 / 7.0
 プリセットドライバ Preset driver コレット内径 Collet I.D.

KHB (ホルダボディ Holder body)

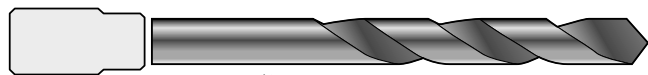
ご注文例 Ordering Example

KHB-20 / 04009
 プリセットドライバ Preset driver

アクセサリ
Accessories

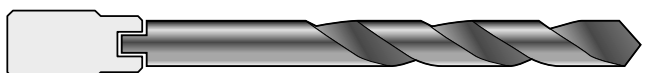
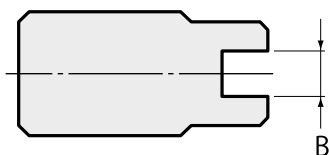
プリセットドライバ (KH-E、KH-A、KH用)
Preset driver (For KH-E、KH-A、KH)

Type1
タング無し without tang



(タング無しドリル Drill without tang)

Type2
タング有り with tang

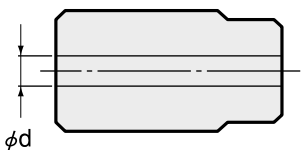


(タング付きドリル Drill with tang)

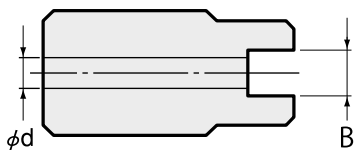
型式 Model	ホルダ型式 Holder model	タイプ Type	B ^{+0.4} / _{+0.3}	—
KHS	KH-12E KH-12AR	1	—	1,070
		2	2.4	1,070
		2	3	1,070
KHS	KH-14E KH-14AR KH-14R	1	—	1,070
		2	2.4	1,070
		2	3	1,070
KHS	KH-16E, 16A, 16, KH-19E, 19A, 19, KH-20E, 20A, 20	1	—	1,070
		2	2.4	1,070
		2	3	1,070
KHS	KH-22E, 22A, 22 KH-24E, 24A, 24	1	—	1,070
		2	2.4	1,070
		2	3	1,070
KHS	KH-25E, 25A, KH-26E, 26A KH-28E, 28A, KH-30E, 30A	1	—	1,070
		2	2.4	1,070
		2	3	1,070
KHS	KH-28E, 28A, KH-30E, 30A	2	4	1,070
		2	5	1,070
		2	6	1,070
KHS	KH-32E, 32A, KH-35E, 35A KH-36E, 36A	1	—	1,710
		2	2.4	1,710
		2	3	1,710
KHS	KH-35E, 35A KH-36E, 36A	2	4	1,710
		2	5	1,710
		2	6	1,710
KHS	KH-48E, KH-48A	2	8	1,710
		1	—	2,140
		2	8	2,140
		2	12	2,140

プリセットドライバ (KH-EC用)
Preset driver (For KH-EC)

Type1
タング無し without tang

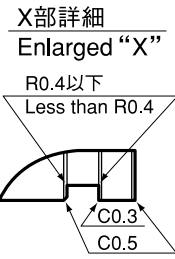
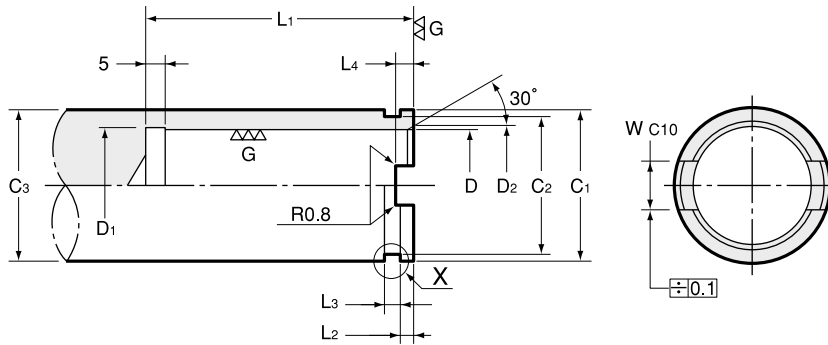


Type2
タング有り with tang



型式 Model	ホルダ型式 Holder Model	タイプ Type	B ^{+0.4} / _{+0.3}	d	—
KHS	KHB-14EC1,2	1	—	2.5	1,510
		2	2.4	2.5	1,510
		2	3	2.5	1,510
		2	4	2.5	1,510
KHS	KHB-16EC1,2 KHB-19EC1,2 KHB-20EC1,2	1	—	2.5	1,440
		2	2.4	2.5	1,440
		2	3	3	1,440
		2	4	3	1,440
KHS	KHB-22EC1,2 KHB-24EC1,2	1	—	2.5	1,440
		2	2.4	2.5	1,440
		2	3	3	1,440
		2	4	4	1,440
KHS	KHB-25EC1,2 KHB-26EC1,2 KHB-28EC1,2 KHB-30EC1,2	2	5	5	1,440
		1	—	2.5	1,440
		2	3	3	1,440
		2	4	4	1,440
KHS	KHB-32EC1,2 KHB-35EC1,2 KHB-36EC1,2	2	5	5	1,440
		2	6	6	1,440
		1	—	2.5	1,860
		2	3	3	1,860
KHS	KHB-32EC1,2 KHB-35EC1,2 KHB-36EC1,2	2	4	4	1,860
		2	5	5	1,860
		2	6	6	1,860
		2	8	8	1,860

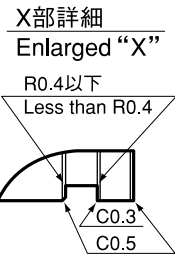
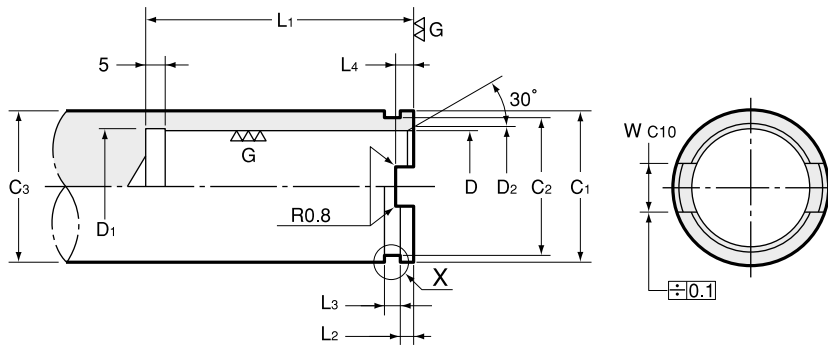
KH-A スピンドル寸法詳細
Dimension for KH-A spindle



サイズ Size	D +0.015 +0.005	D1	D2	C1 0 -0.1	C2 0 -0.1	C3	L1	L2 +0.1 0	L3	W C10	L4
12AR	12	12.4	13.5	18	16.5	18 以上	38	2.5	2.5	6	3.5
14AR	14	14.4	15.5	22	20	20 以上	38	2.5	2.5	8	3.5
16A	16	16.4	17.5	26.4	24	25 以上	43	3.5	3.0	8	4.5
19A	19	19.4	20.5	29.4	27	28 以上	48	3.5	3.0	9	4.5
20A	20	20.4	21.5	29.4	27	28 以上	48	3.5	3.0	9	4.5
22A	22	22.4	23.5	32.4	30	32 以上	58	3.5	3.0	10	4.5
24A	24	24.4	25.5	34.4	32	32 以上	58	3.5	3.0	10	4.5
25A	25	25.4	26.5	37.4	35	35 以上	63	3.5	3.0	10	4.5
26A	26	26.4	27.5	37.4	35	35 以上	63	3.5	3.0	10	4.5
28A	28	28.4	29.5	40.4	38	40 以上	68	3.5	3.0	10	4.5
30A	30	30.4	31.5	40.4	38	40 以上	68	3.5	3.0	10	4.5
32A	32	32.4	33.5	43.8	41	45 以上	83	3.5	3.0	10	4.5
35A	35	35.4	36.5	47.8	45	45 以上	83	3.5	3.0	10	4.5
36A	36	36.4	37.5	47.8	45	45 以上	83	3.5	3.0	10	4.5
48A	48	48.4	49.5	65.4	62	65 以上	103	4.5	4.0	11	5.5

- この規格は KH-A 専用です。KH は別規格になります。
 - 指示なき鋭角部は C0.5 面取り加工をして下さい。
 - スピンドル端材質：SCM415
 - 熱処理硬度：HV613 ~ 697
 - 浸炭深さ：0.4 ~ 0.6
- Spindle dimension for KH-A only, not for KH.
 - All corners not specified should be chamfered to C0.5.
 - Material of spindle end : SCM415
 - Heat treatment : HV613 ~ 697
 - Carburized depth : 0.4 ~ 0.6

KH スピンドル寸法詳細
Dimension for KH-spindle



サイズ Size	D +0.015 +0.005	D1	D2	C1 0 -0.1	C2 0 -0.1	C3	L1	L2 +0.1 0	L3	W C10	L4
14	14	14.4	15.5	19.8	18	20 以上	38	2.5	2.5	8	3.5
16	16	16.4	17.5	23.8	21.4	25 以上	43	3.5	3.0	8	4.5
19	19	19.4	20.5	27.8	25.4	28 以上	48	3.5	3.0	9	4.5
20	20	20.4	21.5	27.8	25.4	28 以上	48	3.5	3.0	9	4.5
22	22	22.4	23.5	30.3	27.9	32 以上	58	3.5	3.0	10	4.5
24	24	24.4	25.5	32.3	29.9	35 以上	58	3.5	3.0	10	4.5

- この規格は KH 専用です。KH-A は別規格になります。
 - 指示なき鋭角部は C0.5 面取り加工をして下さい。
 - スピンドル端材質：SCM415
 - 熱処理硬度：HV613 ~ 697
 - 浸炭深さ：0.4 ~ 0.6
- Spindle dimension for KH only, not for KH-A.
 - All corners not specified should be chamfered to C0.5.
 - Material of spindle end : SCM415
 - Heat treatment : HV613 - 697
 - Carburized depth : 0.4 - 0.6