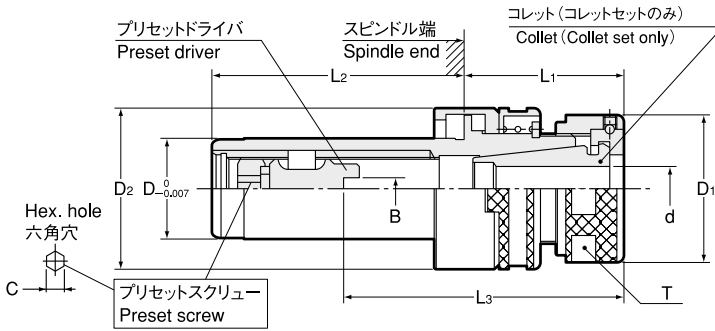


KH-A

クイックチェンジスタブホルダ

Quick Change Stub Holder

- 専用機、トランスファーマシンでのスタブドリル加工用。
Stub drilling for special purpose machines and transfer machines.



KH-A コレットセット Collet set

ホルダ Holder + プリセットドライバ Preset driver + コレット Collet + キャップ Nut

商品コード Code	型式 Model	プリセット ドライバ Preset driver KHS	コレット 内径 Collet I.D.	タング幅 Tongue width B	チャッキング範囲 Chucking range d	L3	D	D1	D2	L1	L2	C	kg	コレット Collet	キャップ Nut	-	スパナ Spanner
2340 121□□※※※	KH -12AR	/00006	0	0	0.5 ~ 6.0	23 ~ 45											市販品 2面巾17 Flat 17mm width
		/02406	∅d	2.4	3.1 ~ 5.0	26 ~ 48	12	19	20	34	35	3	0.1	FDC-07	KDP-1414	∅ 1.0 31,990 ∅ 1.5 ~ 3.5 30,600 ∅ 4.0 ~ 7.0 29,210	
		/03006	3.0	5.1 ~ 6.0	26 ~ 48												
2340 141□□□※※※	KH -14AR	/00007	0	0	0.5 ~ 7.0	23 ~ 45											市販品 2面巾17 Flat 17mm width
		/02407	∅d	2.4	3.1 ~ 5.0	26 ~ 48	14	19	24.3	34	35	4	0.1	FDC-07	KDP-1414	∅ 1.0 31,990 ∅ 1.5 ~ 3.5 30,600 ∅ 4.0 ~ 7.0 29,210	
		/03007	3.0	5.1 ~ 6.0	26 ~ 48												
2340 160□□□※※※	KH -16A	/00009	0	0	2.8 ~ 9.0	28 ~ 45											S-1L
		/02409	∅d	2.4	3.1 ~ 5.0	31 ~ 48	16	26	29	35	40	4	0.2	EDC-19	KDP-1916	20,870	
		/03009	3.0	5.1 ~ 6.0	33 ~ 50												
2340 190□□□※※※	KH -19A	/00009	0	0	2.8 ~ 9.0	28 ~ 50											S-1L
		/02409	∅d	2.4	3.1 ~ 5.0	31 ~ 53	19	26	32	35	45	4	0.2	EDC-19	KDP-1916	20,870	
		/03009	3.0	5.1 ~ 6.0	33 ~ 55												
2340 200□□□※※※	KH -20A	/00009	0	0	2.8 ~ 9.0	34 ~ 55											S-3L
		/02412	∅d	2.4	3.1 ~ 5.0	32 ~ 59	22	32	35	55	5	0.3	EDC-24	KDP-2422	21,190		
		/03012	3.0	5.1 ~ 6.0	32 ~ 59												
2340 240□□□※※※	KH -24A	/04012	0	0	6.1 ~ 9.0	36 ~ 63											S-4L
		/05012	∅d	2.4	3.1 ~ 5.0	32 ~ 59	24	32	35	55	5	0.3	EDC-24	KDP-2422	21,190		
		/05012	4.0	6.1 ~ 9.0	36 ~ 63												
2340 250□□□※※※	KH -25A	/00016	0	0	4.0 ~ 16	41 ~ 60(65)											S-4L
		/02416	∅d	2.4	4.0 ~ 5.0	36 ~ 58(63)	25	36	41	60	6	0.4	EDC-28	KDP-2825	23,330		
		/03016	3.0	5.1 ~ 6.0	39 ~ 61(66)												
2340 280□□□※※※	KH -28A	/04016	0	0	6.1 ~ 9.0	42 ~ 64(69)											S-4L
		/05016	∅d	2.4	4.0 ~ 5.0	36 ~ 58(63)	26	36	41	60	6	0.4	EDC-28	KDP-2825	23,330		
		/06016	4.0	6.1 ~ 9.0	42 ~ 64(69)												
2340 300□□□※※※	KH -30A	/06016	0	0	12.1 ~ 16	51 ~ 72(77)											S-4L
		/05016	∅d	2.4	4.0 ~ 5.0	36 ~ 58(63)	28	36	44	65	6	0.5	EDC-28	KDP-2825	23,330		
		/06016	5.0	9.1 ~ 12	47 ~ 69(74)												
2340 320□□□※※※	KH -32A	/00022	0	0	4.0 ~ 22	46 ~ 75											S-5L
		/02422	∅d	2.4	4.0 ~ 5.0	39 ~ 76	32	48				0.7					
		/03022	3.0	5.1 ~ 6.0	39 ~ 76												
2340 350□□□※※※	KH -35A	/04022	0	0	6.1 ~ 9.0	42 ~ 79											S-5L
		/05022	∅d	2.4	4.0 ~ 5.0	39 ~ 76	35	46		40	80	6	0.8	EDC-36	KDP-3632	27,390	
		/06022	4.0	6.1 ~ 9.0	42 ~ 79												
2340 360□□□※※※	KH -36A	/06022	0	0	12.1 ~ 16	54 ~ 91											S-5L
		/08022	∅d	2.4	4.0 ~ 5.0	39 ~ 76	36	52				0.8					
		/08022	5.0	9.1 ~ 12	48 ~ 85												
2340 481□□□※※※	KH -48A	/00032	0	0	20.1 ~ 32	66 ~ 83											S-6
		/08032	∅d	2.4	4.0 ~ 5.0	39 ~ 76	48	65	70	45	100	6	1.8	FDC-32	HDP-32	38,520	
		/12032	8.0	20.1 ~ 22	70 ~ 89												
2340 481□□□※※※	KH -48A	/12032	12.0	22.1 ~ 32	78 ~ 105												S-6

KHB-A ホルダボディ Holder body



商品コード Code	型式 Model	タング幅 Tongue width B	L3	D	D1	D2	L1	L2	T	kg	—	
2340 121 □□□ 06	KHB -12AR	/00006	0	23 ~ 45	12	19	20	34	35	17	0.1	22,040
		/02406	2.4	26 ~ 48								
		/03006	3	26 ~ 48								
2340 141 □□□ 07	KHB -14AR	/00007	0	23 ~ 45	14	19	24.3	34	35	17	0.1	22,040
		/02407	2.4	26 ~ 48								
		/03007	3	26 ~ 48								
		/04007	4	27 ~ 48								
2340 160 □□□ 09	KHB -16A	/00009	0	28 ~ 45	16	26	29	35	40	24	0.15	18,190
		/02409	2.4	31 ~ 48								
		/03009	3	33 ~ 50								
2340 190 □□□ 09	KHB -19A	/00009	0	28 ~ 50	19	26	32	35	45	24	0.2	18,190
		/02409	2.4	31 ~ 53								
		/03009	3	33 ~ 55								
2340 200 □□□ 09	KHB -20A	/04009	4	34 ~ 55	20	26	32	35	45	24	0.2	18,190
		/03009	3	33 ~ 55								
2340 220 □□□ 12	KHB -22A	/00012	0	34 ~ 61	22	32	35	35	55	30	0.25	18,190
		/02412	2.4	32 ~ 59								
		/03012	3	32 ~ 59								
2340 240 □□□ 12	KHB -24A	/04012	4	36 ~ 63	24	32	37	35	55	30	0.3	18,190
		/05012	5	39 ~ 63								
2340 250 □□□ 16	KHB -25A	/00016	0	41 ~ 60(65)	25	36	41	35	60	33	0.35	20,330
		/02416	2.4	36 ~ 58(63)								
2340 260 □□□ 16	KHB -26A	/03016	3	39 ~ 61(66)	26	36	41	35	60	33	0.35	20,330
		/04016	4	42 ~ 64(69)								
2340 280 □□□ 16	KHB -28A	/05016	5	47 ~ 69(74)	28	36	44	35	65	33	0.4	20,330
		/06016	6	51 ~ 72(77)								
2340 300 □□□ 16	KHB -30A	/00016	0	41 ~ 60(65)	30	36	44	35	65	33	0.45	20,330
		/02416	2.4	36 ~ 58(63)								
		/03016	3	39 ~ 61(66)								
2340 320 □□□ 22	KHB -32A	/04016	4	42 ~ 64(69)	32	46	48	40	80	42	0.6	23,110
		/05016	5	47 ~ 69(74)								
		/06016	6	51 ~ 72(77)								
2340 350 □□□ 22	KHB -35A	/00022	0	46 ~ 75	35	46	52	40	80	42	0.7	23,110
		/02422	2.4	39 ~ 76								
		/03022	3	39 ~ 76								
2340 360 □□□ 22	KHB -36A	/04022	4	42 ~ 79	36	46	52	40	80	42	0.8	23,110
		/05022	5	48 ~ 85								
		/06022	6	54 ~ 91								
2340 480 □□□ 32	KHB -48A	/08022	8	58 ~ 91	48	65	70	45	100	—	1.6	32,100
		/00032	0	66 ~ 83								
		/08032	8	70 ~ 89								
		/12032	12	78 ~ 105								

- L3 () 寸法は KH-28A、KH-30A 選定時の最大寸法です。
- プリセットドライバは、刃物のタング巾に合わせて選定して下さい。
タングなし刃物の場合は B 寸法が 0 のプリセットドライバを選定してください。
- スパナは別途ご注文下さい。
- スピンドル形状については P.412 をご参照ください。
- キャップの締め付けトルクに関しては、P.500 を参照ください。

- L3 dimension in bracket stands for max. dimension of KH-28E & KH-30E.
- Please select preset driver according to tang size of cutting tool.
For a cutting tool without a tongue, the "B" dimension of the preset driver must be 0.
- Spanner is sold separately.
- Refer to P.412 for spindle dimension.
- See P.500 for standard tightening torque.

プリセットドライバ Preset driver P. 405	コレット Collet P. 416	スパナ Spanner P. 418

KH-A (コレットセット Collet set) ご注文例 Ordering Example

KH-20A / 04009 / 7.0
 プリセットドライバ / コレット内径
 Preset driver / Collet I.D.

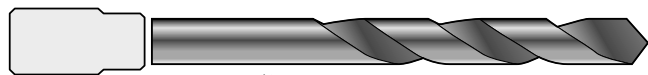
KHB-A (ホルダボディ Holder body) ご注文例 Ordering Example

KHB-20A / 04009
 プリセットドライバ
 Preset driver

アクセサリ
Accessories

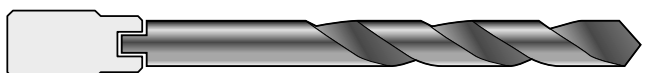
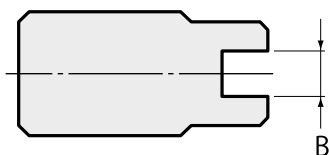
プリセットドライバ (KH-E, KH-A, KH用)
Preset driver (For KH-E, KH-A, KH)

Type1
タング無し without tang



(タング無しドリル Drill without tang)

Type2
タング有り with tang

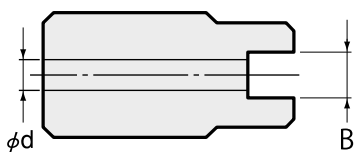
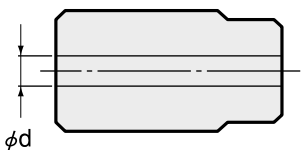


(タング付きドリル Drill with tang)

型式 Model	ホルダ型式 Holder model	タイプ Type	B ^{+0.4} / _{+0.3}	—
KHS	KH-12E KH-12AR	1	—	1,070
		2	2.4	1,070
		2	3	1,070
KHS	KH-14E KH-14AR KH-14R	1	—	1,070
		2	2.4	1,070
		2	3	1,070
KHS	KH-16E, 16A, 16, KH-19E, 19A, 19, KH-20E, 20A, 20	1	—	1,070
		2	2.4	1,070
		2	3	1,070
KHS	KH-22E, 22A, 22 KH-24E, 24A, 24	1	—	1,070
		2	2.4	1,070
		2	3	1,070
KHS	KH-25E, 25A, KH-26E, 26A, KH-28E, 28A, KH-30E, 30A	1	—	1,070
		2	2.4	1,070
		2	3	1,070
KHS	KH-28E, 28A, KH-30E, 30A	2	4	1,070
		2	5	1,070
		2	6	1,070
KHS	KH-32E, 32A, KH-35E, 35A, KH-36E, 36A	1	—	1,710
		2	2.4	1,710
		2	3	1,710
KHS	KH-35E, 35A, KH-36E, 36A	2	4	1,710
		2	5	1,710
		2	6	1,710
KHS	KH-48E, KH-48A	2	8	1,710
		1	—	2,140
		2	8	2,140
KHS	KH-48E, KH-48A	2	12	2,140
		2	12	2,140

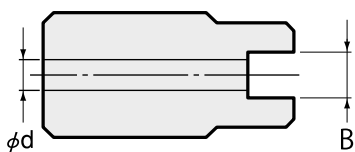
プリセットドライバ (KH-EC用)
Preset driver (For KH-EC)

Type1
タング無し without tang



φd

Type2
タング有り with tang

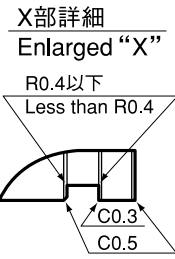
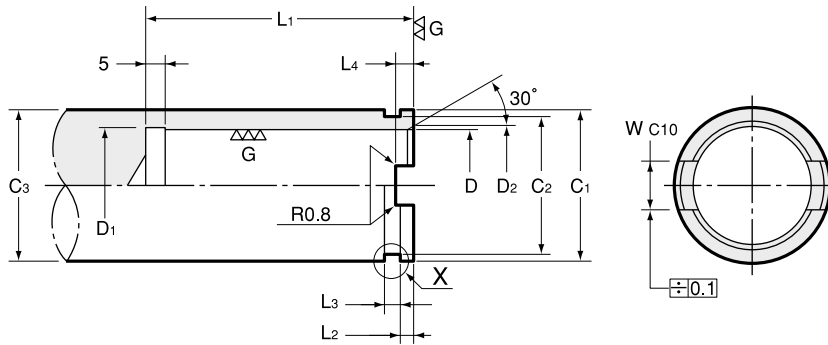


φd

B

型式 Model	ホルダ型式 Holder Model	タイプ Type	B ^{+0.4} / _{+0.3}	d	—
KHS	KHB-14EC1,2	1	—	2.5	1,510
		2	2.4	2.5	1,510
		2	3	2.5	1,510
		2	4	2.5	1,510
KHS	KHB-16EC1,2 KHB-19EC1,2 KHB-20EC1,2	1	—	2.5	1,440
		2	2.4	2.5	1,440
		2	3	3	1,440
		2	4	3	1,440
KHS	KHB-22EC1,2 KHB-24EC1,2	1	—	2.5	1,440
		2	2.4	2.5	1,440
		2	3	3	1,440
		2	4	4	1,440
KHS	KHB-25EC1,2 KHB-26EC1,2 KHB-28EC1,2 KHB-30EC1,2	2	5	5	1,440
		1	—	2.5	1,440
		2	3	3	1,440
		2	4	4	1,440
KHS	KHB-32EC1,2 KHB-35EC1,2 KHB-36EC1,2	2	5	5	1,440
		2	6	6	1,440
		1	—	2.5	1,860
		2	3	3	1,860
KHS	KHB-32EC1,2 KHB-35EC1,2 KHB-36EC1,2	2	4	4	1,860
		2	5	5	1,860
		2	6	6	1,860
		2	8	8	1,860

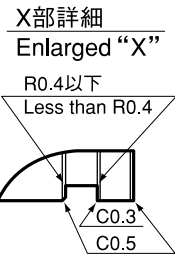
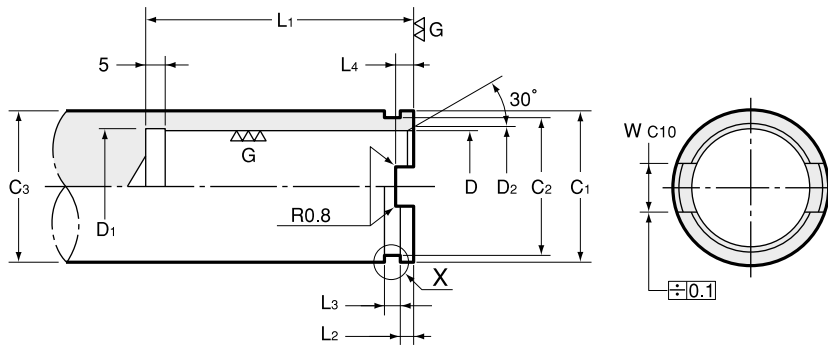
KH-A スピンドル寸法詳細
Dimension for KH-A spindle



サイズ Size	D +0.015 +0.005	D1	D2	C1 0 -0.1	C2 0 -0.1	C3	L1	L2 +0.1 0	L3	W C10	L4
12AR	12	12.4	13.5	18	16.5	18 以上	38	2.5	2.5	6	3.5
14AR	14	14.4	15.5	22	20	20 以上	38	2.5	2.5	8	3.5
16A	16	16.4	17.5	26.4	24	25 以上	43	3.5	3.0	8	4.5
19A	19	19.4	20.5	29.4	27	28 以上	48	3.5	3.0	9	4.5
20A	20	20.4	21.5	29.4	27	28 以上	48	3.5	3.0	9	4.5
22A	22	22.4	23.5	32.4	30	32 以上	58	3.5	3.0	10	4.5
24A	24	24.4	25.5	34.4	32	32 以上	58	3.5	3.0	10	4.5
25A	25	25.4	26.5	37.4	35	35 以上	63	3.5	3.0	10	4.5
26A	26	26.4	27.5	37.4	35	35 以上	63	3.5	3.0	10	4.5
28A	28	28.4	29.5	40.4	38	40 以上	68	3.5	3.0	10	4.5
30A	30	30.4	31.5	40.4	38	40 以上	68	3.5	3.0	10	4.5
32A	32	32.4	33.5	43.8	41	45 以上	83	3.5	3.0	10	4.5
35A	35	35.4	36.5	47.8	45	45 以上	83	3.5	3.0	10	4.5
36A	36	36.4	37.5	47.8	45	45 以上	83	3.5	3.0	10	4.5
48A	48	48.4	49.5	65.4	62	65 以上	103	4.5	4.0	11	5.5

- この規格は KH-A 専用です。KH は別規格になります。
 - 指示なき鋭角部は C0.5 面取り加工をして下さい。
 - スピンドル端材質：SCM415
 - 熱処理硬度：HV613 ~ 697
 - 浸炭深さ：0.4 ~ 0.6
- Spindle dimension for KH-A only, not for KH.
 - All corners not specified should be chamfered to C0.5.
 - Material of spindle end : SCM415
 - Heat treatment : HV613 ~ 697
 - Carburized depth : 0.4 ~ 0.6

KH スピンドル寸法詳細
Dimension for KH-spindle



サイズ Size	D +0.015 +0.005	D1	D2	C1 0 -0.1	C2 0 -0.1	C3	L1	L2 +0.1 0	L3	W C10	L4
14	14	14.4	15.5	19.8	18	20 以上	38	2.5	2.5	8	3.5
16	16	16.4	17.5	23.8	21.4	25 以上	43	3.5	3.0	8	4.5
19	19	19.4	20.5	27.8	25.4	28 以上	48	3.5	3.0	9	4.5
20	20	20.4	21.5	27.8	25.4	28 以上	48	3.5	3.0	9	4.5
22	22	22.4	23.5	30.3	27.9	32 以上	58	3.5	3.0	10	4.5
24	24	24.4	25.5	32.3	29.9	35 以上	58	3.5	3.0	10	4.5

- この規格は KH 専用です。KH-A は別規格になります。
 - 指示なき鋭角部は C0.5 面取り加工をして下さい。
 - スピンドル端材質：SCM415
 - 熱処理硬度：HV613 ~ 697
 - 浸炭深さ：0.4 ~ 0.6
- Spindle dimension for KH only, not for KH-A.
 - All corners not specified should be chamfered to C0.5.
 - Material of spindle end : SCM415
 - Heat treatment : HV613 - 697
 - Carburized depth : 0.4 - 0.6